

НОВЫЙ

ПЛАНЪ-

ПУТЕВОДИТЕЛЬ

по г. Петрограду

Исправленный на 1916 годъ.

НА ПЛАНЪ ОБОЗНАЧЕНЫ НОМЕРА
ДОМОВЪ и МАРШРУТЫ ТРАМВАЕВЪ.

Выпускъ

Выпускъ

64 стр. текста

А

Цѣна 40 к.

А


Сканирование

www.kupsilla.ru

С.-Петербург, 2015

Н О В Ы Й
П Л А Н Ъ - 
 П У Т Е В О Д И Т Е Л Ъ
П О Г О Р О Д У
П Е Т Р О Г Р А Д У .

Исправленный на **1916** годъ.


НА ПЛАНЪ ОБОЗНАЧЕНЫ
НОМЕРА ДОМОВЪ

Н О В Ы Й
П Л А Н Ъ - М А Р Ш Р У Т Ъ
Т Р А М В А Е В Ъ .

Цѣна 30 коп.

ПЕТРОГРАДЪ

Типографія и складъ изданія:
«Екатерингофское Печатное Дѣло»

Тел. 25-06.

Екатерингофскій пр., 7.

ОГЛАВЛЕНІЕ.

	стр.
Адреса камеръ Миров. Судей	40
Адресный столъ	16
Алфавитный указатель улицъ	57—64
Банки и банк. конторы	32—34
Библиотеки	22—23
Больницы и лечебницы	35—36
Вокзалы жел. дорогъ	15
Время разводки мостовъ	15
Городская станція каз. ж. дор.	17
" " финляндск. ж. д.	17
Гостиницы	17—18
Дворцы и другія достопримѣч. Петрограда	23—26
Кладбища	45
Клубы и собранія	32
Конныя жел. дороги	12—13
Ломбарды	41
Меблированныя комнаты	18
Междунар. О-во спальн. вагоновъ	17
Музеи	19—22
Нотариусы	34—35
Окраинныя консультаціи прис. повѣр.	41
Острова	43—45
Памятники	28—29
Пароходства	13—14
Перевозы черезъ Неву	14
Посыльные	16
Почтовые и телегр. конторы	42—43
Правительств. и городск. учрежденія	38—39
Пристани внѣшн. парох.	14
Прописка паспортовъ	16
Рестораны, столовыя и кухмист.	18—19
Рынки	41
Сады и скверы	26—28
Сборы, взимаем. полиц. участками	16
Скорая помощь	17
Страховыя общества	34
Судебныя установленія	39—40
Таксо-моторы	16
Театры и кинематографы	45—56
Трамвай электрической	3—12
" паровой	13
Учебныя заведенія	29—32
Учрежденія вызван. событіями воен. времени	35
Центральная театральная касса	17
Церкви	36—38

Электрический трамвай.

№ 1.

Финляндский вокзал—Нарвскія ворота.

Цвѣтъ фонарей—синій и желтый.

Плата за весь маршрут—15 коп.

Тарифные участки:

1. Финляндский вокз.—Уг. Невскаго и Садовой 5 коп.
2. Суворовская пл.—Сѣнная пл. 5 "
3. Уг. Невск. и Садов.—Ст. Калинкинъ мостъ 5 "
4. Сѣнная пл.—Нарвскія ворота 5 "

Вагоны слѣдуютъ: Финляндск. вокз., Финск. пер., Нижегородская ул., Боткинская ул., Финляндск. пр., Б. Дворянская, Каменноостр. пр., Троицкий м., Лебяжье шоссе, Садовая ул., Покровск. пл., Ст. Калинк. мостъ, Ново-Петергофск. пр., Нарвскія вор.

Пересадочные билеты:

Сѣнная пл.—Гл. Штабъ—5 к. на №№ 5, 7 и 22 отъ уг. Невск. и Садовой.

Сѣнная пл.—Уг. 1-ой лин. и Универс. наб.—5 к. на № 6 отъ Уг. Садовой и Никольск. пер.

Сѣнная пл.—Уг. 8-ой лин. и Никол. наб.—5 к. на № 8 отъ уг. Садовой и Никольск. пер.

Сѣнная пл.—Екатерингофъ—5 к. на № 19, отъ Петергофск. пр.

Сѣнная пл.—Эстляндская ул.—5 к. на № 23, отъ Петергофск. пр.

Покровск. пл.—Балтійск. вокз.—5 к. на № 8 отъ угл. Садов. и Никольск. пер.

Покровск. пл.—Варшавск. вокз.—5 к. на № 6 отъ уг. Садов. и Никольск. пер.

Покровск. пл.—Уг. 1-ой лин. и Универс. наб.—5 к. на № 6 отъ угл. Садов. и Никольск. пер.

Покровск. пл.—Уг. 8-ой лин. и Никол. наб.—5 к. на № 8 отъ угл. Садов. и Никольск. пер.

Покровск. пл.—Технологич. инст.—5 к. на №№ 3, 11, 15 и 23 отъ Сѣнной пл.

Финляндск. в.—Уг. Введенск. ул. и Больш. пр.—5 к. на №№ 7 и 12 отъ Троицк. пл.

Нарвскія вор.—Варш. вокз.—5 к. на № 19 отъ Петергофск. пр.

Нарвскія вор.—Эстляндская ул.—5 к. на № 23, отъ Петергофск. пр.

№ 2.

Михайловская пл.—Новая деревня.

Цвѣтъ: Синій и красный.

Плата за весь маршрут—10 коп.

Тарифные участки:

1. Михайловск. пл.—Уг. Камен. пр. и Больш. пр. 5 к.

2. Суворовск. пл.—Новая дер. 5 к.

Вагоны слѣдуютъ: Инженерн., Садовая, Лебяжье шос. Сувор. пл. Троицк. м. Каменноостр. пр., Строг.

мостъ, Новодер. наб., Новая дер.

Пересадочные билеты:

Суворовск. пл.—Ст. Ланская—6 к. на Чернорѣченскую отъ Строган. м.

Приморск. вокз.—Уг. Введенск. ул. и Больш. пр.—5 к. на №№ 6 и 8 отъ Угл. Каменноостр. пр. и Больш. пр.

№ 3.

Новая дер.—Балтійск. вокз.

Цвѣтъ: зеленый и красный.

Плата за весь маршрут—15 коп.

Тарифные участки:

1. Новая дер.—Суворовск. пл. 5 к.

2. Уг. Камен. пр. и Больш. пр.—Уг. Нев. и Садов. 5 к.

3. Суворовск. пл.—Сѣнная пл. 5 к.

4. Уг. Невского и Садов.—Балтійск. вокз. 5 к.
Вагоны слѣдуютъ: Новая дер., Приморск. вокз.,
Строган. м., Каменностр. пр., Троицк. пл. и мостъ,
Лябяжье шоссе (Марсово поле), Садовая, Сѣнная пл.,
Забалк. пр., Технолог. инст., 1-ая рота, Измайловск.
пр., Варшавск. вокз., Обводн. кан., Балт. вокз.

Пересадочные билеты:

Суворовск. пл.—Ст. Ланская—6 к. на Чернорѣчен-
скую у Строган. моста.

Приморск. вокз.—Уг. Введенск. ул. и Больш. пр.—5 к.
на № 6 и 8 отъ уг. Каменностр. и Больш. пр.

Сѣнная пл.—Главн. Штабъ—5 к. на №№ 5, 7 и 22
отъ уг. Невского и Садовой.

Технологич. инст.—Покровск. пл.—5 к. на №№ 1,
13, 14 и 21 отъ Сѣнной пл.

№ 4.

Пальменбахск. пер.—Смоленское кладб.

Цвѣтъ: желтый.

Плата за весь маршрутъ—15 коп.

Тарифные участки:

1. Пальменбах. пер.—Михайловск. ул. 5 к.

2. Уг. Знаменск. и Бас.—Уг. Адмиралт. и Горох. 5 к.

3. Михайлов. ул.—Уг. 8-ой лин. и Средн. пр. В. О. 5 к.

4. Главный штабъ.—Смоленск.кладб.: 5 к.

Вагоны слѣдуютъ: Пальменбах. ул., Лафонск. пл.,

Суворовск. пр., 8-ая Рожд., Бассейн. ул., Литейн. пр.,

Симеоновск. ул., Инженерная, Михайл. пл. и ул.,

Невскій пр., Адмиралт., пр., Конногвард. бульв.,

Благовѣщ. пл. Николаевск. м., Никол. наб., 8-ая ли-

нія, Малый пр., 16-ая лин., Смоленское кл.

Пересадочные билеты:

Михайловск. ул.—Уг. Калашн. пр. и Новгор. ул.—6 к.

на Песковскую лин. отъ Угл. 8-ой Рождеств. ул.

и Суворовск. пр.

Уг. 8-ой Рождеств. ул. и Сувор. пр.—Окружный

Судъ—5 коп. на №№ 9, 10, 15 и 20 отъ уг.

Бассейн. ул. и Литейн. пр.

№ 5.

Знаменская пл.—Наличный пер. (Гавань)

Цвѣтъ: красный.

Плата за весь маршрутъ—10 коп.

Тарифные участки:

1. Знаменск. пл.—Уг. Адмиралт. пр. и Гороховой 5 к.

2. Уг. Невск. и Сад.—Уг. 16-ой л. и Бол. пр. В. О. 5 к.

3. Главный шт.—Наличный пер. 5 к.

Вагоны слѣдуютъ: Знаменск. пл., Невскій пр., Адми-

ралт. пр., Конногвард. бульв. Благовѣщ. пл., Нико-

лаевск. м. и наб., 8-ая лин., Больш. пр. В. О., Га-

ванская ул., Наличн. пер.

Пересадочные билеты:

Уг. 16-ой лин. и Больш. пр.—Уг. Введенск. ул. и

Больш. пр. Петр. ст.—5 к. на №№ 6 и 7 отъ

Николаевск. моста.

Уг. 16-ой лин. и Больш. пр.—Уг. Введенск. ул. и

Больш. пр. Петр. ст.—5 к. на № 8 отъ уг. 8-ой

лин. и Больш. пр.

Главный Шт.—Сѣнная пл.—5 к. на №№ 1, 3, 11, 13,

14, 15 и 21 отъ уг. Невского и Садов.

Уг. Невск. и Садовой—Новокаменный мостъ—5 к.

на №№ 6 и 19 отъ Знаменской пл.

№ 6.

Круговой.

Цвѣтъ: зеленый и бѣлый.

Плата за весь маршрутъ—25 к.

Тарифные участки:

1. Финляндскій вокз.—Знаменская пл. 5 к.

2. Окружный Судъ—Новокаменный м. 5 „

3. Знаменская пл.—Варшавск. вокз. 5 к.
4. Новокамен. м.—Театральн. пл. 5 „
5. Варшавск. вокз.—Уг. 1-ой лин. и Универ. наб. 5 „
6. Театральн. пл.—Введенск. ул. уг. Больш. пр. 5 „
7. Уг. 5-ой л. и Унив. наб.—Уг. Камен. и Бол. пр. 5 „
8. Уг. Введенск. и Больш. пр.—Финляндск. вокз. 5 „
9. Уг. Каменноостр. и Больш. пр.—Окружн. Судь. 5 „

Вагоны слѣдуютъ: Финляндск. вокз., Симбирск., Нижегород., Литейн. м., Литейн. пр., Кирочная, Знаменская, Ул. Жуковского, Лиговская, Знаменск. пл., Лиговская, Обводный кан., Варш. вокз., Измайл. пр., Фонтанка, Никольск. пер., Екатеринг. пр. Театр. пл., Ул. Глинки, Благовѣщ. пл., Николаевскій м., Университ. наб., 1 и 2-ая лин., Тучковъ м., Больш. пр., Архiereйская, Вульфога ул., Б. Дворянская, Сампсоніевск. м., Финляндск. пр., Кл. Вилліе, Боткинская, Нижегородская, Финскій пер., Финляндскій вокз.

Пересадочные билеты:

- Уг. 1-ой лин. и Универс. наб.—Барочная ул.—5 к. на № 12 отъ уг. Введенск. и Больш. пр.
- Уг. 1-ой л. и Универс. наб.—Балтійскій вокз.—5к. на № 8 отъ Благовѣщ. пл.
- Уг. 1-ой л. и Универс. наб.—Покровск. пл.—5 к. на №№ 1, 13, 14 и 21 отъ уг. Садов. и Никольск. пер.
- Уг. 1-ой лин. и Универс. наб.—Сѣнная пл.—5 к. на №№ 1, 13, 14 и 21 отъ уг. Садов. и Никольск. пер.
- Уг. 1-ой лин. и Универс. наб.—Царскосельск. вокз.—5 к. на № 9 отъ уг. Измайл. пр. и 1-ой роты.
- Уг. Введенск. и Больш. пр.—Уг. 16-ой лин. и Больш. пр. В. О.—5 к. на № 5, отъ Николаевск. м.
- Уг. Введенск. и Больш. пр.—Приморскій вокз.—5 к. на №№ 2, 3 и 15, отъ уг. Каменн. и Больш. пр.
- Новокаменный м.—Московск. заст.—5 к. на №№ 11 и 16, отъ уг. Забалканск. пр. и Обв. кан.
- Новокамен. — Смольный пер.—5 к. на № 13, отъ Знаменск. пл.
- Новокамен. м. — Пальменбахск. пер.—5 к. на № 14, отъ Знаменск. пл.
- Новокамен. м. — Уг. Невск. пр. и Садовой — 5 к. на №№ 5, 7, 11, 13, 14, 22, отъ Знамен. пл.
- Новокамен. м. — Сѣнная пл.—5 к. на № 11, отъ уг. Забалк. пр. и Обв. кан.
- Варшавск. вокз.—Покровск. пл.—5 к. на №№ 1, 13, 14 и 21, отъ уг. Садов. и Никольск. пер.
- Варшавск. вокз.—Путиловск. вѣтвь—5 к. на №№ 11 и 16, отъ уг. Забалк. пр. и Обв. кан.
- Знаменская пл.—Тавричeskій двор.—5 к. на № 18, отъ уг. Воскрес. пр. и Кирочн. ул.
- Знаменск. пл.—Волково кладб.—6 к. на Волковскую лин., отъ Новокамен. моста.

№ 7.

Знаменская пл.—Михайловская пл.

Цвѣтъ: зеленый

Плата за весь маршрутъ—15 к.

Тарифные участки:

1. Знаменск. пл.—Уг. Адмиралт. пр. и Горохов. . 5 к.
 2. Уг. Невск. и Садов.—Уг. 1-ой лин. и Средн. пр. 5 „
 3. Главн. Штабъ—Уг. Введенск. и Больш. пр. . 5 „
 4. Уг. 1-ой лин. и Средн. пр.—Суворовск. пл. . . 5 „
 5. Уг. Введенск. и Больш. пр.—Михайловск. пл. . 5 „
- Вагоны слѣдуютъ:* Знаменск. пл., Невскій, Адмиралт. пр., Конногв. бульв., Благовѣщ. пл., Николаевск. м., Универс. наб., 1-ая лин., Тучковъ м., Больш. пр., Введенская, Кронверкс. пр., Каменноостр. пр., Троицкая пл. и мостъ, Суворовск. пл., Лебяжье шос. (Марсово поле), Садовая, Инженерная, Михайлов. пл.

Пересадочные билеты:

- Уг. 1-ой лин. и Универ. наб.—Варочная ул.—5 к. на № 12, отъ уг. Введенск. и Больш. пр.
- Уг. 1-ой лин. и Универс. наб.—Балтійскій вокз.—5 к. на № 8, отъ Благовѣщ. пл.
- Главн. Штабъ—Сѣнная пл.—5 к., на №№ 1, 3, 11, 13, 14, 15 и 21, отъ уг. Невск. и Садов.
- Уг. Введенск. и Больш. пр.—Финляндск. вокз.—5 к., на № 1, отъ Троицкой пл.
- Уг. Введенск. и Больш. пр.—Уг. 16-ой лин. и Больш. пр. В. О., 5 к., на № 5, отъ Никол. м.
- Уг. Невск. и Садов.—Новокамен. м.—5 к., на №№ 6 и 19, отъ Знаменск. пл.

№ 8

Финляндскій вокз.—Балтійскій вокз.

Цвѣтъ: зеленый и желтый.

Плата за весь маршрутъ—15 к.

Тарифные участки:

1. Финляндск. вокз.—Уг. Больш. пр. и Введен. . 5 к.
 2. Уг. Каменностр. и Больш. пр.—Уг. 8-ой лин. и Ник. наб. 5 "
 3. Уг. Введенск. и Больш. пр.—Театральн. пл. . 5 "
 4. Уг. 8-ой лин. и Никол. наб.—Балтійск. в. . . 5 "
- Вагоны слѣдуютъ:* Финл. вокз., Финск. пер., Нижегород., Боткинск., Кл. Виллие, Финляндск. пр., Сампсон. м. Бол. Дворянская, Вульфова ул., Архіерейская, Большой пр., Тучковъ м., 1-ая лин., Средній пр, 8-ая линія, Никол. наб., Николаевск. м., Благовѣщ. пл., Ул. Глиники, Театр. пл., Екатеринбург. пр., Никольскій пер., Фонтанка, Измайл. пр., Варшавск. вокз., Обводн. кан., Балтійск. вокз.

Пересадочные билеты.

- Уг. 8-ой лин. и Никол. наб.—Барочная ул.—5 к. на № 12, отъ уг. Введенск. и Больш. пр.
- Уг. 8-ой лин. и Никол. наб. — Покровск. пл.—5 к., на №№ 1, 13, 14 и 21, отъ уг. Садов. и Никольск. пер.
- Уг. 8-ой лин. и Никол. наб.—Царскосельск. вокз.—5 к., на № 9, отъ уг. Измайл. пр. и 1-ой Роты.
- Уг. 8-ой лин. и Никол. наб.—Сѣнная пл.—5 к., на №№ 1, 13, 14 и 21, отъ уг. Садов. и Ник. пер.
- Уг. Введенск. и Больш. пр.—Уг. 16-ой лин. и Больш. пр. В. О.—5 к. на № 5, отъ уг. 8-ой лин. и Большого пр. В. О.
- Уг. Введенск. и Больш. пр.—Приморск. вокз.—5 к. на №№ 2, 3 и 15, отъ уг. Коменноостр. и Больш. пр. Балтійск. вокз. — Покровск. пл.—5 к., на №№ 1, 13, 14 и 21, отъ уг. Садов. и Никольск. пер.
- Балтійск. вокз.—Уг. 1-ой лин. и Универс. наб.—5 к., на №№ 6, 7 и 22, отъ Благовѣщ. пл.

№ 9.

Финляндскій вокз.—Балтійскій вокз.

Цвѣтъ: бѣлый.

Плата за весь маршрутъ—15 к.

Тарифные участки:

1. Финляндск. вокз.—Уг. Невск. и Литейнаго пр. 5 к.
 2. Окружный Судъ—Технологическ. инст. . . . 5 к.
 3. Уг. Невского и Литейн. пр.—Балтійск. вокз. . 5 к.
- Вагоны слѣдуютъ:* Финляндск. вокз. Симбирск., Нижегород., Литейный м. и просп., Владимирск. пр., Загородн. пр., Технологич. инст., Забалк. пр., 1-ая Рота, Измайл. пр. Варшав. вокз., Обводн. кан., Балт. вокз.

Пересадочные билеты:

- Окружный Судъ—Уг. 8-ой Рожд. и Сувор. пр.—5 к., на №№ 4, 16 и 17, отъ уг. Бассейн. и Лит. пр.
- Царскосел. вокз.—Уг. 1-ой лин. и Универс. наб.—5 к., на № 6, отъ Уг. Измайл. пр. и 1-ой Роты.

Царекосельск. вокз.—Уг. 8-ой лин. и Никол. наб.—5 к.
на № 8, отъ Уг. Измайл. пр. и 1-ой Ретн.
Уг. Мевск. и Литейн. пр.—Таврич. двор.—5 к., на
№ 18, отъ уг. Литейн. пр. и Кировной.

№ 10.

Михайловская пл.—Полюстровск. пр.

Цвѣтъ: красный и желтый

Плата за весь маршрутъ—10 коп.

Тарифные участки:

1. Михайловск. пл.—Финляндск. вокз. 5 к.

2. Окружн. Судь.—Уг. Полюстр. и Безбородк. пр. 5 „

Вагоны слѣдуютъ: Михайл. пл., Инженерн., Симеоновск., Литейный пр. и мостъ, Нижегород., Симбирская, Арсенальная, Безбородкинск. пр., Полюстр. пр.

Пересадочные билеты:

Финляндск. вокз.—Уг. Безбор. и Никол. пр.—6 к., на Безбородкинскую, отъ уг. Безбор. и Полюстр. пр.

Финляндск. вокз.—Уг. Полюстр. наб. и пр. Петра Вел.—6 к., на Полюстровскую, отъ Арсенальн. ул.

Окружн. Судь.—Уг. 8-ой Рожд. и Сувор. пр.—5 к., на №№ 4, 16 и 17, отъ уг. Лит. пр. и Бассейн.

№ 11.

Знаменская пл. Путиловская вѣтвь.

Цвѣтъ: красный и синий.

Плата за весь маршрутъ 10 коп.

Тарифные участки:

1. Знаменская пл.—Сѣнная пл. 5 к.

2. Уг. Невск. и Садов.—Скотоприг. дворъ . . . 5 „

3. Сѣнная пл.—Путиловск. вѣтвь 5 „

Вагоны слѣдуютъ: Знаменск. пл., Невскій пр., Садовая, Сѣнная пл., Забалканск. пр., Московск. заст., Путиловск. в.

Пересадочные билеты.

Московск. заст.—Новокамен. м.—5 к., на №№ 6 и 19, отъ уг. Забалк. пр. и Обв. кан.

Сѣнная пл.—Новокамен. м.—5 к., на №№ 6 и 19, отъ уг. Забалк. пр. и Обв. кан.

Уг. Невск. и Садов.—Новокамен. м.—5 к., на №№ 6 и 19, отъ Знаменск. пл.

Технологич. инст.—Покровск. пл.—5 к., на №№ 1, 13, 14 и 21, отъ Сѣнной пл.

Путиловск. в.—Балтійск. вокз.—5 к., на № 19, отъ уг. Забалк. пр. и Обв. кан.

Путиловск. в.—Варшавск. вокз.—5 к., на №№ 6 и 19, отъ уг. Забалк. пр. и Обв. кан.

Сѣнная пл.—Главн. Шт.—5 к., на №№ 5, 7 и 22, отъ уг. Невск. и Садов.

№ 12.

Михайловская пл.—Барочная ул.

Цвѣтъ: желтый и зеленый.

Плата за весь маршрутъ—10 к.

Тарифные участки:

1. Михайловск. пл.—Уг. Введенск. и Больш. пр. 5 к.

2. Суворовск. пл.—Барочная петля 5 к.

Вагоны слѣдуютъ: Михайл. пл., Инженерн., Садовая, Лебяжье шос. (Марсово поле), Суворовск. пл., Троицкій м. и пл., Каменноостр. пр., Кронверск. пр. Введенская, Рыбацкая, Ижорская, В. Зеленина, Барочная.

Пересадочные билеты:

Суворовск. пл.—Крестовск. садъ—6 к., на Крестовскую, отъ Барочной ул.

Барочная ул.—Уг. 1-ой лин. и Универс. наб.—5 к., на №№ 6 и 7, отъ Уг. Введенск. и Больш. пр.

Барочная ул.—Уг. 8-ой лин. и Никол. наб.—5 к., на № 8, отъ уг. Введенск. и Больш. пр.

Уг. Введенск. и Больш. пр.—Финляндск. вокз.—5 к., на № 1, отъ Троицк. пл.

№ 13.

Смольный пр.—Покровск. пл.

Цвѣтъ: бѣлый и красный.

Плата за весь маршрут—10 коп.

Тарифные участки:

1. Смольный пр.—Уг. Невск. и Садовой 5 к.
2. Знаменск. пл.—Сѣнная пл. 5 к.
3. Уг. Невск. пр. и Садов.—Покровская пл. 5 к.

Вагоны слѣдуютъ: Смольн. пр., Лафонская ул. и пл., Суворовск. пр., 2-ая Рождеств., Лиговская, Знаменск. пл., Невскій пр., Садовая, Покров. пл.

Пересадочные билеты:

Смольн. пр.—Новокамен. м.—5 к., на №№ 6 и 19, отъ Знаменск. пл.

Сѣнная пл.—Главн. Шт.—5 к., на №№ 5, 7 и 22, отъ уг. Невск. и Садов.

Покровская пл.—Балтійск. вокз.—5 к., на № 8, отъ уг. Садов. и Никольск. пер.

Покровская пл.—Варшавск. вокз.—5 к., на № 6, отъ уг. Садов. и Никольск. пер.

Покровская пл.—Уг. 1-ой лин. и Универс. наб.—5 к., на № 6, отъ уг. Садов. и Никольск. пер.

Покровская пл.—Уг. 8-ой лин. и Никол. наб.—5 к., на № 8, отъ уг. Садов. и Никольск. пер.

Покровская пл.—Технологич. инст.—5 к., на №№ 3, 11, 15 и 23, отъ Сѣнной пл.

Уг. Невскаго и Садов.—Новокамен. м.—5 к., на №№ 6 и 19, отъ Знаменск. пл.

Сѣнная пл.—Уг. 1-ой лин. и Унив. наб.—5 к. на № 6, отъ уг. Садов. и Никольск. пер.

Сѣнная пл.—Уг. 8-ой лин. и Никол. наб.—5 к. на № 8, отъ уг. Садов. и Никольск. пер.

№ 14.

Пальменбахская ул.—Нарвскія вор.

Цвѣтъ: желтый и красный.

Плата за весь маршрут—15 коп.

Тарифные участки:

1. Пальменбахск. ул.—уг. Невск. пр. и Садов. . 5 к.
2. Знаменск. пл.—Сѣнная пл. 5 к.
3. Уг. Невск. пр. и Садов.—Ст. Калинкинъ м. . 5 к.
4. Сѣнная пл.—Нарвскія вор. 5 к.

Вагоны слѣдуютъ: Пальменбахск. ул. Лафонская ул. и пл., Суворовск. пр., 2-ая Рождеств., Знаменск. пл., Невскій пр., Садовая, Покровск. пл., Ст. Калинк. м., Ново-Петерг. пр., Нарвск. вор.

Пересадочные билеты:

Покровск. пл.—Технолог. инст.—5 к., на №№ 3, 11, 15 и 23, отъ Сѣнной пл.

Покровск. пл.—Балтійск. вокз.—5 к., на № 8 отъ уг. Садов. и Никольск. пер.

Покровск. пл.—Варшавск. вокз.—5 к., на № 6, отъ уг. Садов. и Никольск. пер.

Покровск. пл.—Уг. 1-ой лин. и Универс. наб.—5 к., на № 6, отъ уг. Садов. и Никольск. пер.

Покровск. пл.—Уг. 8-ой лин. и Никол. наб.—5 к. на № 8, отъ уг. Садов. и Никольск. пер.

Сѣнная пл.—Главн. Шт.—5 к., на №№ 5, 7 и 22, отъ уг. Невскаго и Садовой.

Пальменб. ул.—Новокамен. м.—5 к., на №№ 6 и 19, отъ Знаменск. пл.

Уг. Невскаго и Садов.—Новокамен. м.—5 к., на №№ 6 и 19, отъ Знаменск. пл.

Сѣнная пл.—Уг. 1-ой лин. Унив. наб.—5 к. на № 6, отъ уг. Садов. и Никольск. пер.

Сѣнная пл.—Уг. 8-ой лин. и Никол. наб.—5 к. на № 6, отъ уг. Садов. и Никольск. пер.

Сѣнная пл.—Екатерингофъ—5 к. на № 19, отъ Петергофск. пр.

Сѣнная пл.—Екатерингофъ—5 к. на № 19, отъ Петергофск. пр.

Сѣнная пл.—Екатерингофъ—5 к. на № 19, отъ Петергофск. пр.

Сѣнная пл.—Екатерингофъ—5 к. на № 19, отъ Петергофск. пр.

Сѣнная пл.—Екатерингофъ—5 к. на № 19, отъ Петергофск. пр.

Сѣнная пл.—Эстляндская ул.—5 к. на № 23, отъ Петергофск. пр.

Нарвскія вор.—Варш. вокз.—5 к. на № 19, отъ Петергофск. пр.

Нарвскія вор.—Эстляндская ул.—5 к. на № 23, отъ Петергофск. пр.

№ 15.

Новая дер.—Финляндскій вокз.

Цвѣтъ: синій.

Плата за весь маршрутъ—20 коп.

Тарифные участки:

1. Новая дер.—Суворовск. пл. 5 к.

2. Уг. Камен. и Больш. пр.—Уг. Невск. и Садов. 5 к.

3. Суворовск. пл.—Сѣнная пл. 5 к.

4. Уг. Невск. пр. и Садов.—Царскосельск. вокз. 5 к.

5. Сѣнная пл.—Уг. Невск. пр. и Литейн. пр. . 5 к.

6. Технологическ. инст.—Окружный Судъ . . . 5 к.

7. Уг. Невск. и Литейн. пр.—Финляндск. вокз. . 5 к.

Вагоны слѣдуютъ: Новая дер., Строг. м., Каменноостр. пр., Троицкая пл. и м. Суворовск. пл., Лебяжье шоссе, (Марсово поле), Садовая, Сѣнная пл., Забалканск. пр., Технол. инст., Загородный пр., Владимирск. пр., Литейный пр., Литейный м., Нижегородская, Финскій пер., Финляндск. вокз.

Пересадочные билеты:

Суворовск. пл.—Ст. Ланская—6 к., на Чернорѣченскую, отъ Строган. м.

Сѣнная пл.—Главн. Шт.—5 к., на №№ 5, 7 и 22, отъ уг. Невск. и Садов.

Окружн. Судъ—Уг. 8-ой Рождеств. и Сувор. пр.—5 к., на №№ 4, 16 и 17, отъ уг. Литейн. и Бассейн.

Уг. Невск. и Литейн.—Таврическ. двор.—5 к., на № 18, отъ уг. Литейн. пр. и Кирочной.

Приморскій вокз.—Уг. Введенск. и Больш. пр.—5 к., на №№ 6 и 8, отъ уг. Каменноостр. и Больш. пр.

Технологич. инст.—Покровск. пл.—5 к., на №№ 1, 13, 14 и 21, отъ Сѣнной пл.

№ 16.

Путиловская в.—Б. Болотная ул.

Цвѣтъ: бѣлый и зеленый.

Плата за весь маршрутъ—10 к.

Тарифные участки:

1. Путиловск. вѣтъ—Царскосельск. вокз. . . . 5 к.

2. Скотопригон. дв.—Уг. Невск. и Литейн. пр. . . 5 „

3. Царскосельск. вокз.—Б. Болотная ул. 5 „

Вагоны слѣдуютъ: Путиловск. в., Московск. заст., Забалк. пр., Технолог. инст., Загородн. пр., Владимирск. пр., Литейн. пр., Бассейная, 8-ая Рождеств., Суворовск. пр., Б. Болотная.

Пересадочные билеты:

Московск. заст.—Новокамен. мостъ—5 к., на №№ 6 и 19, отъ уг. Забалк. пр. и Обводн. кан.

Уг. 8-ой Рождеств. и Суворовск. пр.—Окружн. Судъ—5 к., на №№ 9, 10, 15 и 20, отъ уг. Лит. и Бас.

Путиловская в.—Балтійск. вокз.—5 к., на № 19, отъ уг. Забалк. пр. и Обводн. кан.

Путиловск. в.—Варшавск. вокз.—5 к., на №№ 6 и 19, отъ уг. Забалк. пр. и Обводн. кан.

Царскосельск. вокз.—Эстляндская ул.—5 к., на № 23, отъ уг. Забалк. пр. и Клинск. пр.

№ 17.

Смольный пр.—Михайловская пл.

Цвѣтъ: бѣлый и желтый.

Плата за весь маршрутъ—5 к.

Тарифные участки:

Смольный пр.—Михайловская пл. 5 к.

Вагоны слѣдуютъ: Смольн. пр., Лафонская ул. и

пл., Суворовск. пр., 8-ая Рожд., Бассейная, Литейн. пр., Симеоновская, Инженерная, Михайловск. пл.

Пересадочные билеты:

Михайловск. пл.,—уг. Калашник. пр. и Новгородск. ул.—6 к., на Песковскую, отъ уг. 8-ой Рождеств. и Сувор. пр.

Уг. 8-ой Рождеств. и Суворовск. пр.—Окружный Судъ—5 к., на №№ 9, 10, 15 и 20, отъ уг. Литейн. пр. и Бассейной.

№ 18.

Лафонская пл. (Тверская ул.) уг. 24 лин. и Средн. пр. В. О.

Цвѣтъ: бѣлый и синій.

Плата за весь маршрутъ—15 к.

Тарифные участки:

1. Тверская ул.—уг. Михайлов. и Невск. пр. 5 к.
2. Уг. Воскрес. пр. и Захарьевск.—уг. Адмиралт. пр. и Гороховой 5 „
3. Уг. Михайловск. ул. и Невск. пр.—уг. 8-ой лин. и Средн. пр. В. О. 5 „
4. Главн. Штабъ—уг. 24-ой лин. и Средн. пр. В. О. 5 „

Вагоны слѣдуютъ: Лафонская пл. Тверская, Таврическая, Захарьевская, Воскресенск. пр., Кирочная, Литейн. пр., Симеоновская, Инженерная, Михайловск. пл. и ул., Невскій пр., Адмиралт. пр., Конногвард. б., Благовѣщ. пл., Николаевск. мостъ, Университ. наб., 1-ая лин., Больш. пр., 8-ая лин., Средній пр. 24-ая линія.

Пересадочные билеты:

Таврич. двор.—Уг. Невск. и Литейн. пр.—5 к., на №№ 9, 15 и 20, отъ уг. Литейн. пр. и Кирочной.
Таврич. двор.—Знаменск. пл.—5 к., на № 6, отъ уг. Воскрес. пр. и Кирочной.

№ 19.

Знаменская пл.—Екатерингофъ.

Цвѣтъ: синій и бѣлый.

Плата за весь маршрутъ—10 к.

Тарифные участки:

1. Знаменск. пл.—Балтійск. вокз. 5 к.
2. Новокамен. м.—Екатерингофъ 5 „

Вагоны слѣдуютъ: Знаменск. пл., Лиговская, Обводный кан., Лифляндск. ул., Екатерингофъ.

Пересадочные билеты:

Новокамен. м.—Московск. заст.—5 к., на №№ 11 и 16, отъ уг. Забалк. пр. и Обводн. кан.

Новокамен. м.—Сѣнная пл.,—5 к., на № 11, отъ уг. Забалк. пр. и Обводн. кан.

Варшавск. вокз.—Нарвскія вор.—5 к., на №№ 1 и 14, отъ уг. Петерб. пр. и Обводн. кан.

Екатерингофъ—Сѣнная пл.,—5 к., на №№ 1 и 14, отъ уг. Петерб. пр. и Обводн. кан.

Балтійск. вокз.—Путиловск. в.—5 к., на №№ 11 и 16, отъ уг. Забалк. пр. и Обводн. кан.

Новокамен. м.—уг. Невск. пр., и Садов.—5 к., на №№ 5, 7, 11, 13, 14 и 22, отъ Знаменск. пл.

Новокамен. м.—Смольный пр.—5 к., на № 13, отъ Знаменск. пл.

Новокамен. м.—Пальменбахск. ул.—5 к., на № 14, отъ Знаменск. пл.

Знаменск. пл.—Волково кладб.—6 к. на Волковскую лин., отъ Новокамен. моста.

Политехнич. инст.—Балтійск. вокз.

Цвѣтъ: красный и бѣлый.

Плата за весь маршрутъ—20 коп.

Тарифные участки:

1. Политехнич. инст.—Дѣтская больн. 5 к.
- А. Полит. инст.—уг. Финск. пер и Нижегород. ул. 8 к.
2. Новосильц. церк.—Боткинская ул. 5 к.
- Б. Новосильц. церк.—Окружный судъ 8 к.
3. Дѣтская больн. Окружный Судъ 5 к.
4. Боткинская ул.—Уг. Невск. и Литейн. пр. . . . 5 к.
5. Окружный Судъ—Технологическ. инст. 5 к.
6. Уг. Невск. и Литейн. пр.—Балтійск. вокз. . 5 к.

Вагоны слѣдуютъ: Политехнич. инст., дорога въ Сосновку, II-ой Муринскій пр., Б. Сампсоніевск. пр., I-ый Муринскій пр., Межевая, Ньюстадтская, Нижегородская, Литейный м. и просп., Владимірск. пр. Загородный пр., Технологическій инст., Забалканскій пр., 5-ая Рота, Измайловскій пр., Варшавскій вокз., Обводный кан., Балтійск. вокз.

Пересадочные билеты:

- Окружный Судъ—Уг. 8-ой Рожд. и Суворов. пр.—5 к. на №№ 4, 16 и 17, отъ уг. Лит. пр. и Бао. ул.
 Уг. Невскаго и Литейн. пр.—Таврическій двор.—5 к., на № 18, отъ уг. Литейн. пр. и Кирочной.
 Царскосельск. вокз.—Эстляндская ул.—5 к. на № 23, отъ уг. Забалк. пр. и Клинск. пр.

Политехнический инст.—Покровская пл.

Цвѣтъ: желтый и бѣлый.

Плата за весь маршрутъ—20 коп.

Тарифные участки:

1. Политехнич. инст.—Дѣтская больн. 5 к.
- А. Политехн. инст.—Боткинская ул. 8 к.
2. Новосильц. церк.—Боткин. ул. 5 к.
- Б. Новосильцевск. церк.—Суворовская пл. . . . 8 к.
3. Дѣтская бѣльница—Суворовская пл. 5 к.
4. Боткинская ул.—уг. Невск. пр. и Садов. . . . 5 к.
5. Суворовская пл.—Сѣнная пл. 5 к.
6. Уг. Невскаго пр. и Садовой—Покровская пл. . 5 к.

Вагоны слѣдуютъ: Политехнич. инст., дорога въ Сосновку, II-ой Муринскій пр., Б. Сампсоніевск. пр., I-ый Муринскій пр., Межевая, Ньюстадтская, Боткинская. Клин. Вилліе, Финляндск. пр. Сампсоніевскій м., Б. Дворянская, Каменноостр. пр. Троицкая пл. и мостъ, Суворовская пл., Лебяжье шоссе (Марсово поле), Садовая ул., Покровская пл.

Пересадочные билеты:

- Сѣнная пл.—Главный шт.—5 к., на №№ 5, 7 и 22, отъ уг. Невскаго и Садовой.
 Сѣнная пл.—Уг. 1-ой лин. и Университ. наб.—5 к. на № 6, отъ уг. Садовой и Никольск. пер.
 Сѣнная пл.—Уг. 8-ой лин. и Никол. наб.—5 к., на № 8, отъ уг. Садовой и Никольск. пер.
 Покровская пл.—Балтійск. вокз.—5 к., на № 8, отъ уг. Садовой и Никольск. пер.
 Покровская пл.—Варшавск. вокз.—5 к. на № 6, отъ уг. Садовой и Никольск. пер.
 Покровская пл.—Уг. 1-ой лин. и Универс. наб.—5 к. на № 6, отъ уг. Садовой и Никольск. пер.
 Покровская пл.—Уг. 8-ой лин. и Никол. наб.—5 к., на № 8, отъ уг. Садовой и Никольск. пер.
 Покровская пл.—Технологическ. инст.—5 к., на № № 3, 11, 15, и 23, отъ Сѣнной пл.

№ 22.

Михайловская пл.—Знаменская пл.

Цвѣтъ: зеленый и синий.

Плата за весь маршрут—15 коп.

Тарифные участки:

1. Михайл.пл.—Уг. Александр. пр. и Зоолог. пер. 5 к.
2. Суворов. пл.—Уг. 1-ой лин. и Средн. пр. В. О. 5 к.
3. Уг. Александр. пр. и Зоол. пер.—Главный шт. 5 к.
4. Уг. 1-ой л. и Сред. пр. В. О.—Уг. Невск. и Сад. 5 к.
5. Уг. Адмиралт. пр. и Горохов.—Знаменск. пл. 5 к.

Вагоны слѣдуютъ: Михайловская пл., Инженерная, Садовая, Марсово поле, Суворовская пл., Троицкій мостъ и пл., Каменоостр. пр., Кронверкск. пр. Зоологическій пер., Александровск. пр., Большой пр., Тучковъ мостъ, 1-ая и Кадетская лин., Университ. наб., Николаевскій м., Благовѣщенск. пл., Конногвард. бульв., Адмиралт. пр., Невскій пр., Знаменская пл.

Пересадочные билеты:

Главный шт.—Сѣнная пл.—5 к., на №№ 1, 3, 11, 13, 14, и 21, отъ уг. Невского пр. и Садовой.

Уг. 1-ой лин. и Университ. наб.—Балтійскій вокз. 5 к., на № 8, отъ Благовѣщенск. пл.

Уг. Невского пр. и Садовой—Новокамен.мостъ—5 к. на №№ 6 и 19, отъ Знаменской пл.

№ 23.

Эстляндская ул.—Сѣнная пл.

Цвѣтъ: бѣлый и желтый.

Тарифные участки:

Эстляндская ул.—Сѣнная пл. 5 коп.

Вагоны слѣдуютъ: Эстляндская, Рижскій пр. Лермонтовскій пр., 10-ая Рота, 5-ая Рота, Забалканскій пр., Сѣнная пл.

Пересадочные билеты:

Эстляндская ул.—Нарвск. вор.—5 к., на №№ 1 и 14, отъ уг. Рижск. пр. и Петергофск. пр.

Эстляндская ул.—Сѣнная пл.—5 к., на №№ 1 и 14, отъ уг. Рижскаго и Петергофск. пр.

Эстляндская ул.—Царскосельскій вокз.—5 к., на №№ 16 и 20, отъ уг. Забалк. и Клинск. пр.

Технологич. инст.—Покровск. пл.—5 к. на №№ 1, 13, 14 и 21, отъ Сѣнной пл.

Ранніе поѣзда отъ 6 до 7 ч. утра.

Плата за весь маршрутъ 5 к.

- 1) Финляндскій вокз.—Нарвскія вор.;
- 2) Новая деревня—Нарвскія вор.;
- 3) Новая деревня—Путиловская вѣтъвь.;
- 4) Финляндск. вокз.—16-ая лин. уг. Больш. В. О.;
- 5) Смольный пр.—Гавань.;
- 6) Балтійскій вокз.—Архіерейск. пл.;
- 7) Финляндск. вокз.—Балтійск. вокз.;
- 8) Пальменб. пр.—Покровск. пл.;
- 9) Нарвск. вор.—Знамен. пл.
- 10) Варш. вокз.—Гавань.

Ночные поѣзда отъ 12 до 1 часу ночи.

Плата за каждый тар. уч. 10 к.

- 1) Нарвскія вор.—Пальменб. ул.;
- 2) Гавань—Смольный пр.;
- 3) Новая деревня—Путиловская вѣтъвь.;
- 4) Балтійск. вокз.—Финляндск. вокз.;
- 5) Михайловская пл.—Новая деревня.

Линія съ конной тягой.

- 1) **Волковская.** Отъ Семеновскаго моста(Гороховая) до Волковскаго кладбища.
- 2) **Песковская.** Отъ уг. 8-ой Рождест. и Сувор. пр. до уг. Новгород. ул. калашн. пр.

Пересадочные билеты съ платою 6 коп. на №№ марш. 4 и 17, у угла 8-ой Рождеств. и Суворовскаго пр.

Екатерингофская. Отъ угла Садовой и Екате-
ринг. пр. до Старо-Калинк. моста.

- 4) **Путиловская.** Отъ Нарвскихъ воротъ до Пути-
ловскаго завода.
- 5) **Стародеревенская.** Отъ вокзала Приморской ж.
д. до Елагинскаго моста.
- 6) **Крестовская.** Отъ Барочной ул. до Крестов-
скаго сада.

Пересадочные билеты съ платою 6 коп. на марш.
№ 12, отъ Барочной ул.

- 7) **Чернорѣченская.** Отъ Строганова моста до ст.
Ланской Финл. ж. д.

Пересадочные билеты съ платою 6 коп. на №№ мар-
шрут. 2, 3 и 15, у Строганова моста.

- 8) **Полюстровская.** Отъ Кушалева пер. до церкви
Св. Духа.

Пересадочные билеты съ платою 6 коп. на № 10
маршр., у Арсенальной ул.

- 9) **Безбородкинская.** Отъ угла Полюстровскаго и
Безбородк. проспектовъ до Больницы Петра Ве-
ликаго.

Пересадочные билеты съ платою 6 коп. на маршр.
№ 10, у угла Безбор. и Полюстр. пр.

- 10) **Сампсоньевская.** Отъ Клиники Виллие до Вы-
боргскаго шоссе.

Плата за проѣздъ въ вагонахъ съ конной тягой кро-
мѣ Екатерингофской линіи: внутри вагона 4 и 6 коп.
на имперіаль—4 к. На Екатерингофской линіи: вни-
зу—3 коп., на верху—2 коп.

Линія съ паровой тягой.

(Невская пригородная).

Знаменская пл.—Деревня Мурзинка.

Проѣздная плата за весь маршрутъ:

Внутри вагона—20 коп.

На верху (имперіаль)—12 коп.

Путь слѣдованія: 1-ая Рождественская, Нев-
скій пр., Шлиссельбургскій пр. (села Смоленскаго,
селенія Михаила Архангела и деревни Мурзинки).

Т а р и ф н ы е у ч а с т к и:

- 1) Знаменская пл.—Часовня Скорбящей
Божіей Матери (6-ая верста). 5 и 3 коп.
- 2) Часовня Скорб. Божіей Матери (6-ая
верста)—Церковь Михаила Архангела. 5 и 3 коп.
- 3) Церковь Михаила Архангела—Карточ-
ная фабрика. 5 и 3 коп.
- 4) Карточная фабрика—дер. Мурзинка. 5 и 3 коп.

Начало движенія:

Отъ села Александровскаго въ 7 ч. утра.

„ Знаменской пл. въ 8 ч. утра.

Окончаніе движенія:

Отъ села Александровскаго въ 10 ч. 15 м. вечера.

„ Знаменской пл. въ 11 ч. 15 м. вечера.

Ночные поѣзда.

Отъ села Александровскаго въ 12 ч. 30 м., 1 ч. 30 м.
и 2 ч. 45 м. ночи.

„ Знаменской площади въ 11 ч. 15 м., 1 ч. 15 м.
и 1 ч. 40 м. ночи.

Плата за проѣздъ двойная.

Пароходство.

Продольная по Невѣ линія, съ двумя рейсами, съ
платою по 6 коп. за каждый рейсъ.

1. Отъ 11-12 л. В. О. до Ириновской ж. д. съ захо-
домъ къ пристанямъ: Биржа, Александр. садъ,
Мошковъ пер., Лѣтній садъ, час. Спасителя,
Клиника, Финл. вокз., Полюстр., Ириновск. ж. д.

2. Отъ 11—12 л. В. О. до Стекл. завода съ заходомъ къ пристанямъ: Александр. садъ, Лѣтній садъ, Воскрес. наб., Финляндск. вокз., Полюстрово, Ириновская ж. д. Охта, Калашниковскій пр., Стекланный. Храмъ Скорб. Божіей Матери.
Рейсы совершаются каждыя четверть часа.

Островская линія.

Лѣтній садъ—Новая дер.—Крестовскій островъ.
Плата за проѣздъ 15 к.

По рѣкѣ Фонтанкѣ линія.

Калинкинъ мостъ—Лѣтній садъ—час. Спасителя—
Клиника Вилліе. Плата за проѣздъ . . . 5 к.

Канонерская линія.

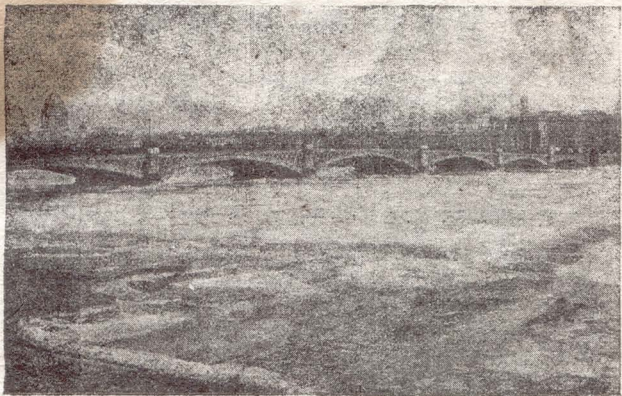
Лѣтній садъ—Александровскій садъ—11-12 лин.
Вас. Остр.—Канонерскій Островъ. Рейсы со-
вершаются каждыи часъ.

Перевозы черезъ Неву.

ОТЪ.

ДО.

Дворцовой наб.	Мытнинской наб.
Калашниковской пр.	Малой Охты.
Смольнаго пр.	Конторской ул. (Охта).
Пальменбахской ул. (Бо- гадѣльня).	Панфиловой ул. (Иринов- ская ж. д.).
Горнаго института (В. О.)	Перевозной ул. (Мойка).
27-ой линіи Вас. Остр.	Мясной ул. (зав. б. Берда).



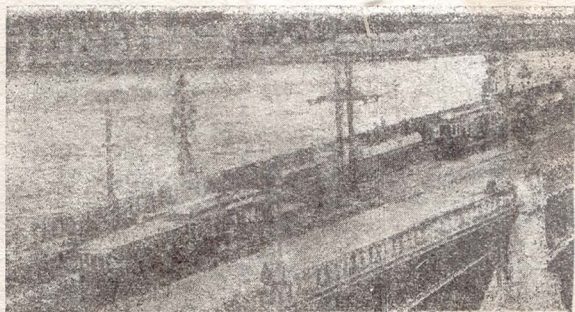
Николаевскій мостъ.

Пристани внѣшняго пароходства.

1. Въ Ригу, Ревель, Аренсбургъ, Виндаву и Либаву—противъ 14-й л. Вас. Остр., тлф. 408—94. 4—К.
2. Въ Гельсингфорсъ, Ганге, Стокгольмъ и проч.—противъ 10-й и 12-й линій В. О. 4—И.
3. Въ Штетинъ, Гамбургъ, Любекъ—пр. 20-й л. В. О. 3 $\frac{1}{2}$ —К.
4. Въ Кронштадтъ—противъ 8-й линіи у Бердова моста и у Каликина моста. 4—И.
5. Въ Шлиссельбургъ—у Лѣтняго сада и Французской наб. 7—З.
6. Въ Ораніенбаумъ—противъ 8-й л. В. О. 4—И.
7. На Валаамъ, Сердоболь (Ладожское оз.) у Смольнаго монастыря. 11—З.
8. Въ Петрозаводскъ и Повѣнецъ—у Французской наб. 7—З.

Время разводки мостовъ.

Александровскій (Литейный) 8—Ж. съ 2—3¹/₄ ноч. и съ 5—6 ч. утра. Биржевой 5—3 съ 4¹/₂—6 ч. утра. Гренадерскій 7—Д съ 12¹/₄—1³/₄ ночи и съ 4¹/₂—5¹/₄ утра. Дворцовый 6—И съ 2¹/₄—5 ч. утра. Каменноостровскій 5—Г съ 5—6 ч. утра. Николаевскій 4—И, К съ 1¹/₄—2¹/₄ ч. ночи и съ 5—6 утра. (Охтенскій) Импер. Петра Великаго 11—3, И съ 12¹/₂—1¹/₄ ч. ночи и съ 7—7¹/₂ ч. утра. Сампсоньевскій 7—Е съ 2—4 ч. ночи. Строгановъ 5—В съ 5—6 ч. утра. Троицкій (Импер. Александра III) 7—3 съ 3¹/₂—5 ч. утра. Тучковъ 4—Ж, 3 съ 2¹/₂—4¹/₂ ч. утра.



Троицкій мостъ.

Вокзалы.

Наименованіе вокзаловъ и мѣсто-нахожденіе таковыхъ.	Пункты и города на которые отправляются поѣзда съ названныхъ вокзаловъ.
Николаевскій. Знаменская площ. 9—К.	Бологое, Москва, Рязань, Козловъ, Рыбинскъ, Вятка, Кострома, Ярославль, Новгородъ, Тверь, Ржевъ, Крымъ, Кавказъ и друг.
Царскосельскій. Загородный просп. 7—Л.	Царское Село, Павловскъ, Витебскъ, Смоленскъ, Брянскъ, Орель, Кіевъ, Одесса и друг.
Варшавскій. Обводный кан. противъ Измайловскаго пр. 5—Н.	Гатчина, Псковъ, Двинскъ, Вильна, Варшава, Калишь, Вержболово, за границу и друг.
Балтійскій. Обводный каналъ. 5—Н.	Петергофъ, Ораніенбаумъ, Красное Село, Гатчина, Ревель, Юрьевъ, Рига, Митава, Виндава, Либава и друг.
Финляндскій. Симбирская ул. (Выборгская стор.). 9—Ж.	Выборгъ, Гельсингфорсъ, Або, Тавастгусъ и другіе города Финляндіи.
Приморскій. Новая деревня. 5—В.	Лахта, Озерки, Сестрорѣцкъ—Курортъ.
Ириновскій. Большая Охта. 12—Ж.	Ириновка, Шлиссельбургъ.

Таксо-моторы.

1-ая такса 1 или 2 пас. днемъ верста—20 коп.

2-ая такса 3 или 4 пасс. днемъ или 1 или 2 пасс. ночью—30 коп. верста.

3-ья такса 3 или 4 пас. ночью—40 коп. верста.

Ночная такса счит. съ 7 ч. веч. до 7 ч. у. Такса ожиданія—1 р. 20 к. за часъ или 5 мин.—10 коп.

Сумма, подлежащая уплатѣ, показыв. особымъ счетчикомъ имѣющимся для этой цѣли при каждомъ таксо-моторѣ. Помимо вышеуказанной таксы автомобили нанимаются съ платою по соглашенію. Плата колеблется отъ 4 р.—7 р. 50 к. за часъ.

Для вызова таксо-мотора слѣдуетъ обращаться по слѣдующимъ №№ телефона:

Россійское таксо-моторное о-во: Вас. Остр. 185-71; Петрогр. стор. 185-73; Большая Конюшенная ул. 78-58 и 132-13; Измайловск. полкъ 185-72; Невскій пр. 62-65 и 58-54.

О-во Турист. 567-74, 582-72, 524-58 и 609-73.

Гаражъ Якунцова. Вульфова ул. 165-75.

Бр. Новиковы. Итальянская ул.—15, тел. 606-45.

Люксъ. Николаевская ул.—36, тел. 131-41.

Таксо-моторы синіе. Спасская ул. 8, тел. 171-84.

Посыльные.

Посыльные стоятъ на углахъ оживленныхъ улицъ, около гостиницъ и вокзаловъ. Плата за порученія зависитъ отъ разстоянія и рода порученія. При денежныхъ порученіяхъ слѣдуетъ съ посыльныхъ брать расписку изъ имѣющихся у нихъ талонныхъ книжекъ артели.

Прописка паспортовъ.

Сейчасъ-же, по приѣздѣ въ Петроградъ слѣдуетъ, обязательно, предъявить свой видъ на жительство управляющему домомъ, гостиницы, меблированныхъ комнатъ или же дворнику, для прописки въ полицейскомъ участкѣ.

Для визировки иностранныхъ паспортовъ нужно обращаться въ консульства.

Сборы, взимаемые полицейскими участками.

По нѣкоторымъ дѣламъ: 1) Больничный сборъ съ лицъ податнаго сословія обоюго пола съ 15-лѣтняго возраста, съ каждаго въ годъ—1 рубль, 2) за свидѣтельствованіе повѣстокъ почтовыхъ—5 коп.; 3) за выдачу свидѣтельствъ (отмѣтка) а) на выѣздъ за границу—25 коп. (и гербовый сборъ въ 75 к.); б) на полученіе денегъ и документовъ изъ разныхъ присутственныхъ мѣстъ: съ лицъ привилегированнаго сословія—10 коп., съ мѣщанъ—5 коп., съ крестьянъ—3 коп., в) адресный листокъ (два) по—2 коп.

Адресный столъ.

Садовая ул., 58, тел. № 37.

5—Л.

Адресный столъ открытъ для выдачи справокъ отъ 9 ч. утра до 6 ч. вечера; въ праздничные и табельные дни отъ 10—3 ч. дня. Адресный столъ закрытъ въ день Нового года, три дня Св. Пасхи, 25, 26 и 27 декабря и всѣ двенадцатые праздники.

Каждая справка стоитъ 3 коп. Кромѣ того справку изъ адреснаго стола можно получить при посредствѣ специальнаго почтоваго адреснаго бланка съ отбѣтомъ. Цѣна почтоваго бланка 10 к. и его можно получить въ табачныхъ магазинахъ.

Центральная театральная касса.

Невскій пр., 23 тел. № 80-08, 80-40, 84-45. 6—И.

Для удобства публики въ центральной кассѣ сосредоточена продажа билетовъ во всѣ Петроградскіе театры (кромѣ Императорскихъ). За небольшую, сравнительно 10⁰/₀, приплату къ билету можно, заранее, застать билетомъ въ любой театръ или садъ. Касса открыта съ 10 ч. утра до 5 ч. дня.

Петрогр. Городская станція казенныхъ жел дор.

Билетная. Большая Конюшенная, 29, тел. 31—50. 6—И.

Городская станція производитъ заблаговременную продажу желѣзнодорожныхъ билетовъ и спальных мѣста до всѣхъ станцій русскихъ и заграничныхъ жел. дорогъ въ скорыхъ и пасс. поѣздахъ. Билетн. касса принимаетъ также заявленія объ отправкѣ грузовъ.

Открыта: по буднямъ отъ 10 ч. утра до 4 ч. дня; по праздникамъ отъ 10—1 часу дня.

Товарная: Тамъ-же.

Приемъ багажа и грузовъ къ отправкѣ по всѣмъ дорогамъ. Плата взимается за доставку на вокзалъ по 15 коп. съ пуда, но не менѣе 1 р. 25 к. съ отправки. Заявленія объ отправкѣ багажа и груза принимаются также и по телефону. Контора открыта въ будни отъ 10 ч.—5 ч. дня; въ праздники отъ 10—1 часу дня.

Международное О-во спальныхъ вагоновъ.

Невскій пр. 22, тел. № 16—55 7—И.

Производитъ заблаговременную продажу билетовъ и спальных мѣстъ въ вагонахъ О-ва до всѣхъ станцій русск. и заграничн. жел. дор.

Открыто: По буднямъ—отъ 9 ч. утра до 5 ч. дня.
По праздникамъ „ 9¹/₂ „ „ „ 12 „ „

ПТГ. станція Финляндскихъ каз. ж. д.

Финскій пер. 9—Ж.

Производитъ продажу билетовъ и спальных мѣстъ: 1) до всѣхъ станцій русск. и загранич. ж. д.; 2) для круговыхъ поѣздовъ въ Россіи и загранич. и 3) пароходн. общ. для поѣздки въ Стокгольмъ.

Касса открыта съ 8 до 1 ч. дня и съ 2—9 ч. вечера.

Скорая помощь.

Для помощи, въ экстренныхъ случаяхъ, скорой медицинской помощи въ городѣ организованы слѣдующія станціи:

Центральная ст.—Свѣчной пер., 6, тлф. 26-36 8—Л.

Васильевск. ст.—Большой пр., 67, тлф. 41131. 3—И.

Литейная ст.—Сергиевская ул., 49, тлф. 14-33. 9—З.

Московск. ст.—Загородный пр., 37, тлф. 845. 7—Л.

Нарвская ст.—Лермонтовс. пр., 18, тлф. 957. 5—М.

Спасская ст.—Садовая ул., 58, тлф. 793. 5—Л.

Шлиссельб. ст.—Шлиссельб. пр., 91, т. 993. 12—Н.

Елиз. постъ—Полюстровск. наб., 5, т. 22-87. 10—Е.

Гостиницы.

Первоклассныя.

Большая Сѣверная гостиница, Невск. 118. 9—К.

Грандъ Отель. Ул. Гоголя 18, тел. 12—13. 6—И.

Европейская гостин. Михайловск. 1, т. 714. 7—И.

Парижъ. Ул. Гоголя 23—8, тел. 544. 6—И.

Селектъ. Лиговская 44, тел. 646—58. 9—Л.

Франція. Морская 6, тел. 311. 6—И.

Болѣ дешевыя:

Балабинская. Невскій 87, тел. 20—59	9—К.
Викторія. Казанская 29, тел. 11—99.	6—К.
Дагмара. Садовая 9, тел. 14—61.	7—И.
Думская. Думская 7, тел. 58—34.	7—К.
Маринская. Черныш. пер., 3, тел. 14—68.	7—К.
Метрополь. Лиговская 30, тел. 517—01.	9—К.
Москва. Невскій 49—2, тел. 10—85.	8—К.
Регина. Мойка 61, тел. 119—43.	6—И.
Россія. Мойка 60, тел. 755.	6—К.
Серапинская. Забалканскій 22, т. 21—15.	6—Л.
Старая Рига. Новый пер. 8, тел. 537—55	6—К.
Эрмитажъ. Невскій 116, тел. 647.	9—К.

Меблированные комнаты.

Англія. Владимірскій пр. 1. тел. 70—71.	8—К.
Асторія. Столярный пер. тел. 430—52.	6—К.
Бель-Вю. Невскій 66, тел. 457—63.	8—К.
Бристоль. Мойка, 32, тел. 132—34.	6—И.
Гагры. Морская 14—15, тел. 416—10.	6—И.
Дрезденъ. Николаевская 2, тел. 107—90.	8—К.
Европ. Мебл. Домъ. Фонтанка 29, т. 24-29.	8—К.
Лондонъ. Невскій пр. 78, тел. 78—43.	8—К.
Мебл. Домъ Я. Пименова. Пушкин- ская 1, тел. 421—34.	9—К.
Некрасова Н. В. Измайловскій пр. 5.	5—М.
Пале-Рояль. Пушкинская 20, тел. 6—76.	9—К.
Славянскій Базаръ. Невскій 81, т. 41-05.	9—К.
Франція. Владимірскій пр. 3, тел. 61—97.	8—К.
Эрмитажъ. Невскій пр. 73, тел. 101—59.	9—К.

Рестораны.

Первоклассные.

Вилла Родэ. Строгановская наб. 2, т. 77-34.	5—В.
Сале de Paris. Морская 16—8, тел. 927.	6—К.
Контанъ. Мойка 58, тел. 757.	6—К.
Медвѣдь. Б. Конюшенная 27, тел. 11—49.	6—И.
Бр. Пивато. Морская 36, тел. 13—89.	6—К.
Французскій. Невскій 18, тел. 12—35.	6—И.
Эрнестъ. Каменноостр. пр. 60, тел. 408-19.	5—Г.

Болѣ дешевые.

Бѣлый Медвѣдь. В. О. 9 л. 14/31, т. 455-27.4	—И.
Варшавское Т-во. Фонар. пер. 9, т. 428-76.	5—К.
Вѣна. Ул. Гороля 13—8, тел. 29—65.	6—И.
Доминикъ. Невскій 24, тел. 428—97.	7—И.
Квисисана. Невскій 46, тел. 32—04.	7—И.
„О. Лейнеръ“ Т-во. Невскій 18, т. 10-38.	6—И.
Мало-Ярославецъ. Морская 8, тел. 316.	6—И.
Т-во официантовъ. Садовая 22, тел. 14-66.	7—К.
Прага Т-во. Садовая 9, тел. 31—45.	7—И.
Свиринъ Г. И. Садовая 15, тел. 22—11.	7—И.
Старая Рига. Новый пер. 8, тел. 25—87.	6—К.
Т-во официант. Екат. к. 14, тел. 66—89.	7—И.
Яръ. Пет. ст. Большой пр. 18, тел. 414—47.	5—Ж.
Палкинъ. Невскій пр. 47, тел. 433—91.	8—К.

Магазины-рестораны.

Кузнецовъ. Невскій 29, тел. 908.	7—И.
Перетцъ. Невскій 15, тел. 10—78.	6—И.
Брмаковъ. Вознесенскій 3—70.	6—К.
Соловьевъ В. И. Т-во. Никол. 1-71, т. 12-77.	8—К.
Соловьевъ. Гороховая 7, тел. 69—03.	6—И.
Федоровъ. Екатерининская 8, тел. 51—19.	7—К.
Черепениковъ. Литейный 64, т. 61—42.	8—К.

Кухмистерскія и столовыя.

Горфункель Э. З. (еврейская) Гороховая 46, тел. 454—16.	7—К.
Ермаковъ. Екатеринг. пр. 6—37. т. 510-88.	5—Л.
Польск. столов. Михайл. 2, тел. 71-59.	7—И.
Первая практическая школа Повар, искусства. Зиминъ пер. 4, тел. 13—38.	7—К.
Погоржельская Ю. Б. Невскій 32.	7—И.
Петрогр. вегетарианскаго О-ва. Казанская пл. 3, тел. 571—03.	7—К.
„Studenska Kuchnia“ (польск.) Забалканскій пр. 20.	6—Л.
Трейгисъ И. М. Вознесенскій пр. 3.	6—К.
Центральная. Невскій 74.	7—К.
Сотовъ. Лѣсной, Спасская ул. 25.	9—И.

Кофейныя.

Бристоль. Невскій 96, тел. 56—04	8—К.
„Кафэ Рейтеръ“. Невскій 50, тел. 92—43.	7—И.
Мейндорфъ. Загородный 70, тел. 125—22.	6—М.
„Филипповъ Д. И.“. Невскій 45, тел. 79-06.	8—К.
Кафэ „Ампиръ“ Садовая 12; тел. 650-33.	7—И.
Централь. Невскій 44. тел. 58—27.	7—И.

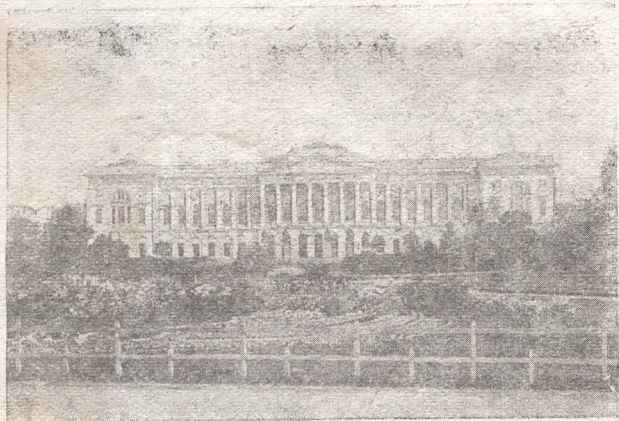
Музеи.

1. Императорскій Эрмитажъ. Милліонная ул. Музей открытъ ежедневно, кромѣ понедѣльн. и двенадцатыхъ праздниковъ, съ 1 марта по 1 октября отъ 11—4 ч.; съ 1 октября по 1 марта отъ 11—3 ч. Входъ бесплатный. 6—И.



Императорскій Эрмитажъ.

2. Музей Импер. Александра II (Русскіи музей). Михайловская площ. Музей открытъ ежедневно, кромѣ понедѣльниковъ, лѣтомъ отъ 10—4 час.; зимою отъ 10—3 ч. Входъ бесплатный 7—И.
3. Зоологическій музей Академіи Наукъ. В. О. у Дворцов. моста. Открытъ по вторн., средама и пятницама отъ 11—3 ч., съ платою за входъ по 25 к.; въ субботу и воскресенье бесплатно. Закрытъ съ 15 іюня по 1 августа. 5—И.
4. Музей Импер. Академіи Художествъ. В. О. Унив. наб., 17. Открытъ ежедневно, кромѣ понедѣльниковъ, Страстной недѣли и перв. трехъ



Музей Императора Александра III.

дней Св. Пасхи. Лѣтомъ отъ 10—4 ч., зимой отъ 10—3 ч. Входъ бесплатный. 4—И.

5. **Ботаническій музей.** Зданіе Академіи Наукъ. Открыть по буднямъ съ 11—4 ч. 4—И.
6. **Геологическій музей.** Зданіе Акад. Наукъ. 4—И.
7. **Азіатскій музей.** Зданіе Академіи Наукъ. Открыть ежедневно отъ 11—3 ч. кромѣ субб. воскр. и праздн., входъ бесплатный. 4—И.
8. **Морской музей.** Зданіе Главнаго Адмиралтейства. Открыть по вторн. четв. пятн. отъ 11—4 ч. по воскр. 12—4 ч. Входъ бесплатный. 6—И.
9. **Музей Горнаго Института Имп. Екатерины II.** В. О. 21 л. Открыть по воскр. праздн. днямъ отъ 12—3 ч. по вторн., сред., пятн. и субб. отъ 10—3 ч. Входъ бесплатный. 3—К.
10. **Артиллерійскій историческій музей.** Петропавловская крѣпость. Открыть по понед., сред. и пят. отъ 11—3 ч. Входъ по билетамъ. 6—Ж.
11. **Художественно-промышленный музей.** Морская, 38. (Живопись, скульптура, архитектура и проч.) Открыть ежедневно съ 10—3 ч. Плата за входъ 40 коп. 6—К.
12. **Конюшенный музей.** Конюшенная пл., 2. Открыть по вторн., сред., четв., пятн. и субб. отъ 11—3 ч. По воскрес. отъ 1—3 ч. 7—И.
13. **Музей барона Штиглица.** Соляной пер., 9. Открыть ежедневно отъ 10—3 ч. Входъ бесплатный. (Статуи, картины, орнаменты, гобелены и проч.). 9—3.
14. **Музей фарфороваго и стекляннаго завода.** Шлиссельбургскій трактъ, 10-ая верста. Открыть ежедневно кромѣ субб. и праздн. отъ 9—3 ч. Входъ бесплатный.
15. **Музей глиновѣдѣнія.** Бронницкая, 28. (Временно) Открыть отъ 1—4 ч. 7—М.
16. **Музей министерства путей сообщенія Им. Николая.** Садовая ул., 50, противъ Екатерингофскаго пр. Открыть по воскр. вторн. и четв., кромѣ трехъ перв. дней св. Пасхи и двенадес. праздн. отъ 10—3 ч. Плата за входъ 25 к. Учащіеся бесплатно. 6—Л.
17. **Музей этнографіи и антропологии им. Имп. Пет. Вел.** Зд. Академіи Наукъ. Открыть съ 11—3 ч. по воскр., понед. бесплатно по средамъ и пятницамъ съ платою по 25 коп. 4—И.
18. **Подвижной музей (естествознанія).** Прилук-

ская ул., 10. Открыть по понедѣльн., сред. и пятн. отъ 11—2 ч. въ остальные дни отъ 1—5 ч. и по средамъ лѣтомъ отъ 10—3. 8—Н.

19. **Императорскій сельско-хозяйственный музей.** Соляной городокъ. Открыть ежедневно кромѣ понед. отъ 11—3 ч. Входъ безпл. 8—3.
20. **Музей Института Инженер. Путей Сообщенія.** Садовая 50. Открыт. по воскрес. вторн. и четверг. отъ 10—3 ч. Входъ бесплатный. 6—Л.
21. **Музей О-ва спасанія на водахъ.** Садовая, противъ Екатерингофск. пр. Открыть ежедневно кромѣ праздниковъ и лѣтнихъ мѣсяцевъ отъ 1—3 ч. Входъ бесплатный. По средамъ отъ 8—10 ч. утра читаются лекціи. 6—Л.
22. **Педагогическій музей.** (военно-учебныхъ завед.) Соляной городокъ. Открыть ежедневно отъ 1—4 ч. Входъ безпл. 9—3.
23. **Технический музей.** Соляной городокъ. Открыть въ будни отъ 11—4 ч., по праздн. 1—3 ч. съ 15 июня по 15 сент., по сред. съ 11—4 ч., 9—3.
24. **Музей Главнаго Интендантскаго Управленія.** Екатерингофскій пр., 51. Открыть по вторн. и пятн. отъ 11—3 ч. 5—Л.
25. **Музей Имп. Ботаническаго сада.** Аптекарскій остр. Открыть по вторн., четв. и субб. отъ 1—3 ч. Входъ бесплатный. 7—Д.
26. **Лермонтовскій музей.** Лермонтовскій пр. 54. Открыть ежедневно, кромѣ воскр. и праздн. дней, отъ 10—12 ч. (Съ 10 мая по 1 Сент. закрыть). Входъ бесплатный. 5—М.
27. **Пушкинскій музей.** Каменноостровскій пр. 21. Открыть только по праздникамъ отъ 1—3 ч. Входъ безпл. съ разрѣш. директ. Лицея. 6—Е.
28. **Суворовскій музей.** Кирочная, 416. Открыть ежедневно, кромѣ понед. отъ 11—4 ч. 9—3.
29. **Музей Пирогова.** Б. Сампсоніевскій, 2. Открыть съ 1 сент. по 1 мая, отъ 12—1 ч. 8—Ж.
30. **Музей Глинки и Рубинштейна.** Театральная площ. зд. консерваторіи. Открыть по воскрес. зимой съ 11—2 ч., и вечеромъ въ дни представленій. 5—Л.
31. **Русскій нумизматическій музей.** В. О. зд. Академіи Наукъ. Открыть ежедневно, кромѣ праздн., отъ 10—3 ч. 4—И.
32. **Музей Военно-Медицинской академіи.** Выборг. ст. Нижегород., 35. Открыть для осмотра въ празд. дни. 9—Е.
33. **Педологическій музей Имп. Вольно-экономич. Об-ва.** Вас. О. 12 лин. 33. Съ 11—3 ч. кромѣ празд. 3—И.
34. **Музей Русскаго О-ва пчеловодства.** Лѣсной, Новосильцевская, 2. Открыть по воскрес., сред. и пятн. отъ 11—3 ч. Входъ бесплатный. 7—А.
35. **Музей прикладныхъ знаній.** Соляной городокъ. Открыть ежедневно отъ 11—4 ч. 8—3.
36. **Кустарный музей м-ва Землед. и Госуд. Имуществовъ.** Соляной пер., 9. Открыть ежедневно, кромѣ понед., отъ 11—3 ч. По воскр. отъ 12—3 ч. 8—3.
37. **Гигіенический музей О-ва Охраненія Народнаго здравія.** Демидовъ пер. 5. 6—К.
38. **Музей при Гл. Упр. почт. и телеграфовъ.** Почтамтская, 17. 5—К.
39. **Музей при Петрогр. Сыскной полиціи.** Офицерская, 28, осмотр. съ разр. завѣд. Открыть въ будни съ 10—1 ч; въ праздн. съ 10—12 ч. 5—К.
40. **Историческій музей 1-го кад. корпуса.** В. О. Университ. наб., 15. Открыть по воскр. съ 12—3 ч. съ 1 сент. по 1 мая. 5—И.

41. **Гербарій Импер. Ботаническаго Сада** [Ал-текарскій остр. Песочная 2. Открытъ кромѣ праздни-ка, съ 10—4 ч. 7—Д.
42. **Музыкальный музей въ память Импер. Александра III.** Екатерин. кан., 9. Открытъ по вторникамъ отъ 11—1 ч. бесплатно. 6—И.
43. **Древлехранилище Свято-Троицкой Алек-сандро-Невской Лавры.** Открытъ по воскресе-ніямъ и праздникамъ отъ 2—5 ч.; по вторни-камъ и четвергамъ отъ 2—4. 10—М.
44. **Музей изобрѣтеній и усовершенствованій.** Вас. О. 11 лин., 14. (временное помѣщ.), съ 11—4 ч. 4—И.
45. **Примѣрный областной земскій музей на-глядныхъ учебныхъ пособій.** Ст. Лигово, Красносельское шоссе 1, по воскр. отъ 1—2 ч.
46. **Подвижной музей наглядныхъ учебныхъ пособій Птг. уѣзднаго земства.** 2-я Рож-дественская, 9. Открытъ по буднямъ отъ 12—4 ч. по понедѣльник. отъ 7—10 ч. веч. 9—К.
47. **Музей Старога Петербурга.** В. О. Кадет-ская л., 21. Осмотръ съ особаго разрѣшенія предсѣд. О-ва. 4—3.
48. **Музей имени Л. Н. Толстого.** В. О. уг. Больш. пр. и 2 лин. 13—6. Открытъ кромѣ по-недѣльн. съ 11—5 ч. 4—И. Плата за входъ 20 к., съ учащихся и рабочихъ 10, съ группы по 5 к. съ челов.
49. **Музей по санитарной техникѣ.** Невскій пр., 23. Открытъ ежедневно съ 10—4 ч.; по праздн. съ 1—3 ч. Входъ бесплатный. 6—И.
50. **Музей по дѣтской гигиенѣ.** 10-ая Рожде-ственская 5. 10—И.
51. **Почвенный музей и лабораторія.** В. О. 12 лин. 33. Открытъ за исключеніемъ лѣтн. мѣсяцевъ и праздниковъ съ 11—3 ч. 3—И.
52. **Музей птицеводства и кролиководства.** Б. Сампсоніевскій пр., 94. 7—В.
53. **Музей имени Е. И. В. Вел. Кн. Михаила Николаевича.** Милліонная 19. Входъ по би-летамъ по четверг. и воскр. съ 11—2 ч. 6—3.
54. **Музей домашней старины „Старый До-микъ“.** Соляной пер., 8. Открытъ ежедневно. Плата за входъ 1 рубль. Группами по соглашенію. 8—3
55. **Учебный историческій музей Офицерской Кавалер. Школы.** Ставропольская, 8. 11—3
56. **Музей Петрогр. О-во борьбы съ бугорчат-кой.** Обводный кан., 147. 5—Н.
57. **Музей образцовъ.** Невскій пр. 92. Открытъ по буднямъ съ 12—5 ч. 8—К.
58. **Музей Одонтологическаго О-ва.** Невскій пр., 46. 7—И.

Библиотеки.

Императорская публичная библиотека. Уг. Нев-скаго и Садовой. Открыта ежедневно съ 10 ч у.—9 ч. в. Въ празд. и таб. дни, съ 12 до 3 ч. Закрыта въ страстную недѣлю; первые 3 дня іюня, съ 24 дек. по 1 янв. Осмотръ библиотеки по вторн. и воскр. съ 1 ч. дня. 7—К.

Библиотека Импер. Академіи Наукъ. Въ зданіи Акад. Наукъ. Въ библиотекѣ имѣются два отдѣ-ла: русскій и иностранный. Для публики библио-тека открыта ежедневно, кромѣ праздниковъ, отъ 10 до 3 ч. дня. 5—И

Библиотека Академіи Художествъ. Въ зданіи Академіи Художествъ. Книги на различныхъ язы-кахъ по теоріи искусствъ. Для занятій публика допускается только съ разрѣшенія. 4—И.

Библиотека Вольно-Экономического Общества
Уг. Забалканского пр. и 4 Роты. Открыта для публики. 6—М.

Библиотека Государственного Совѣта. Литейный, 44. Открыта для публики ежедневно, отъ 11—3 ч. дня, а по вторн. и четверг., кромѣ того, еще отъ 5—10 ч. веч. 8—И.

Библиотека Главнаго Штаба. Зданіе Главнаго Штаба. Библиотека открыта для военныхъ ежедневно кромѣ праздниковъ, съ 10—3 ч. дня. 6—И.

Библиотека Ботаническаго Сада. Аптекарскій островъ. Сочиненія по ботаникѣ. Открыта ежедневно отъ 10—3 ч. дня. 7—Д.

Библиотека Военно-Медицинской Академіи. Зданіе военнаго госпиталя. Открыта ежедневно отъ 11—4 ч. дня. Лѣтомъ по понед., сред., и пятн., отъ 12—3 ч. дня. 8—Ж.

Морская библиотека—въ зданіи Адмиралтейства. Открыта ежедневно. Входъ съ разрѣшенія завѣдывающаго. 6—И.

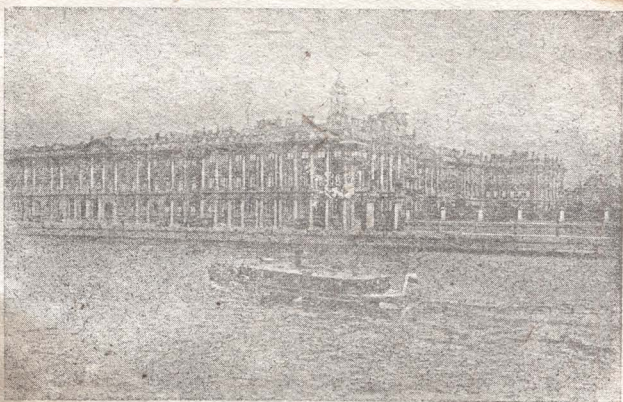
Библиотека Св. Синода. Сенатская пл. Открыта ежедн., кромѣ праздн., съ 11—4 ч. 5—И.

Библиотеки платныя

„Е. В. Гутманъ“.	Троицкая, 3.	8—К.
„Летучая библиотека“.	Михайловская ул., 4.	7—И.
„Польская“.	Владимірскій пр., 13.	8—К.
„Фену и К ⁰ “.	Невскій пр., 90.	8—К.
„Черкесовъ“.	Гороховая, 23.	6—К.
„Энергія“.	Петрогр. ст. Большой пр., 59	5—Е.

Дворцы и другія достопримѣч зданія

Зимній дворецъ. Осмотръ возможенъ только въ отсутствіе Государя Императора, съ разрѣшенія коменданта дворца. 6—И.



Зимній дворецъ.

Аничковъ дворецъ. Невскій пр., у Аничк. моста. Построенъ въ 1743 г. Архит. Растрелли. 8—К.

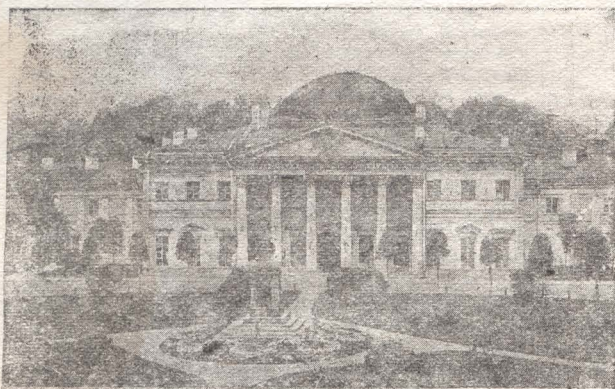
Мраморный дворецъ. Дворцовая наб., 6. Построенъ архитект. Ринальди. 7—З.

Таврическій дворецъ. Государственная Дума. 10—З.

Лѣтній дворецъ. Петра Великаго. Въ Лѣтнемъ саду. 7—З.

Домикъ Петра Великаго. Пет. Стор. Набер. Б. Невы. Осматривать можно во всякое время. 7—Ж.

Михайловскій дворецъ. На Михайловской площади. Музей Александра III. 7—И.



Таврический дворецъ.

Маринский дворецъ. У Синяго моста. Построенъ въ 1844 г. Штакенштейдеромъ. 6—К.

Дворецъ Вел. Кн. Николая Николаевича Старшаго. Ксенъинскій институтъ. Возлѣ Николаевского моста. 4—К.

Дворецъ Вел. Князя Михаила Николаевича. Дворцов. наб., 18. 6—З.

Екатерингофскій дворецъ. Въ Екатерингофѣ. 2—Н.

Елагинскій дворецъ. На Елагиномъ островѣ. 3—Г.

Каменноостр. двор. На Каменномъ остр. 4—Г.

Дворецъ Вел. Кн. Алексѣя Александровича. Уг. Англійскаго пр. и Мойки. 4—К.

Дворецъ Вел. Кн. Владимира Александровича. Дворцов. наб., 26. 7—З.

Домикъ Петра Великаго.

Дворецъ Вел. Кн. Сергѣя Александровича. Невскій пр., 41. 8—К.

Инженерный Замокъ. На Фонтанкѣ близъ Лѣтняго сада. 7—И.

Главное Адмиралтейство. Въ концѣ Невскаго пр. на берегу Невы 5, 6—И.

Новое Адмиралтейство Англійск. набережн. 4—К.

Петропавловская крѣпость. На Петроградской сторонѣ. Въ крѣпости находится Монетный дворъ, осмотръ котораго дозволяется по средамъ отъ 1—3 ч. Входъ бесплатный по билетамъ. 6—Ж, 3.

Зданіе Прав. Сената и Св. Синода. На Сенатской площади. 5—И.

Главный Штабъ. Противъ Зимняго дворца. 6—И.

Академія Художествъ. Вас. Остр. противъ Николаевского моста. 4—И.



Маринскій дворець.

Академія Наукъ. В. О. у Дворца моста. 5—И.

Университетъ. В. О. Универс. набер. 7. 5—И.

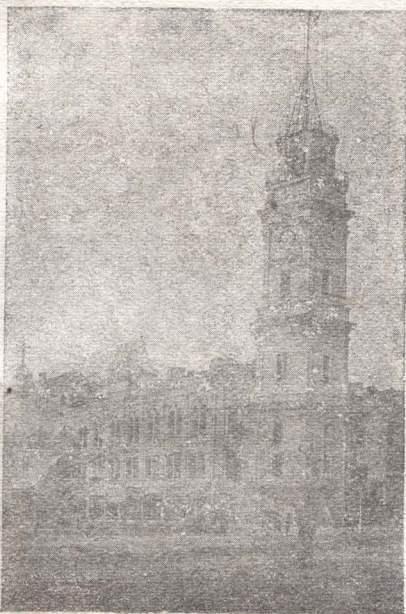
Офицерское собраніе. Литейный пр. уголь Кирочной. 8—З.

Биржа. Вас. Остр. Биржевая наб. 5—З.

Домъ Римско-Католической Коллегіи. Фонтанка, у Измайловскаго моста. 6—Л.

Гостиный дворъ. Невскій пр. уг. Садовой. 7—К.

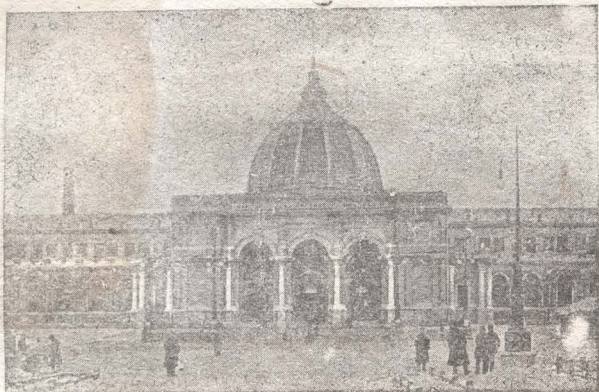
Лажескій Корпусъ. Садовая ул. противъ Гостиного двора. 7—К.



Городская Дума.

Городская Дума. Невскій пр. противъ Михайловской ул. 7—И,К.

Государственный Банкъ. Садовая ул. 7—К.
 Окружный Судъ. Литейный пр., 4. 8—3.
 Народный Домъ Импер. Николая II. Кронверк-
 ский пр. 6—Ж.
 Консерваторія. Театральная пл. 5—Л.
 Мариинскій театръ. Театральная 5 пл.—Л.
 Александринскій т. Александр. пл. 7—К.



Народный Домъ Императора Николая II.

Сады.

1. Лѣтний садъ. на дворцовой набережной между Фонтанкой и Марсовымъ полемъ. 7—3.
2. Александровскій садъ. У главнаго Адмиралтейства 5, 6—И.
3. Таврическій садъ. Расположенъ вокругъ Государственной Думы. 9, 10—3.
4. Юсуповъ садъ. По Садовой противъ Екатерингофск. проспекта. 6—Л.
- Александровскій паркъ. "Пет." Стор. около Петропавловской крѣпости. 6—Ж.
6. Ботаническій садъ. Аптекарскій островъ. 7—Д.
7. Михайловскій садъ. Передъ музеемъ Александра III. 7—И.
8. Екатерингофскій паркъ. Въ Екатерингофѣ. 2, 3 Н О.



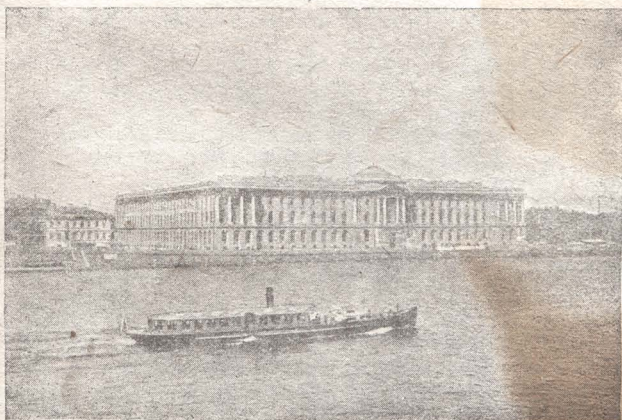
Елагинъ дворецъ.

9. Петровскій паркъ. На Петровскомъ островѣ. 1, 2, 3, 4—Е, Ж.

10. **Елагинскій паркъ.** На Елагиномъ островѣ. 2,3-В,Г.
11. **Крестовскій паркъ.** На Крестовскомъ островѣ. 1,2,3-Г,Д.
12. **Каменноостр. паркъ.** На Каменномъ остр. 4,5-В,Г.

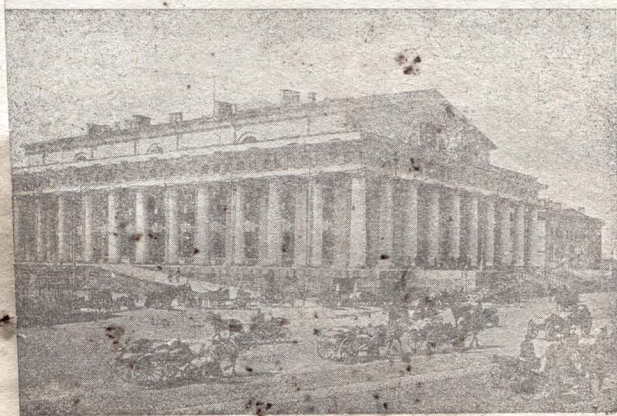
Скверы.

1. **Адельбергскій**—У смольнаго монастыря. 11-3.
2. **Биржевой.** На Вас. Остр., у зданіи Биржи. 5-3.
3. **Введенскій.** На Загородномъ проспектѣ противъ Царскосельскаго вокзала. 7-Л.



Академія художествъ.

4. **Греческій.** Въ концѣ ул. Жуковскаго. 9-И.
5. **Екатерининскій.** По Невскому пр. противъ Александринскаго театра. 7-К.
6. **Инженерный.** У Лѣтняго сада и Инженернаго замка. 7-И.



Биржа.

7. **Исаакіевскій.** Противъ Исаак. собора. 5-К.
8. **Казанскій.** Противъ Казанскаго собора. 7-И.
9. **Калинкинскій.** У Калин. м. по Фонтанкѣ 4-М.
10. **Манежный.** По Караванной ул., у Манежа 8-И.
11. **Михайловскій.** На Михайловской пл. пр. дв. 7-И.

12. **Никольскій.** Вокругъ Никольскаго собора, въ концѣ ул. Глинки. 5-Л.
13. **Овсянниковскій.** На Пескахъ, 4Рождеств. 10-К.
14. **Петровскій.** На Петроградской сторонѣ у дома Петра I. 7-Ж.
15. **Пушкинскій.** На Пушкинской ул. съ памятникомъ Пушкину. 9-К.
16. **Румянцевскій.** На Вас. Остр. наб. Невы. 5-И.
17. **Скобелевскій.** Греческій пр. 9-И.
18. **Чернышевъ.** У Чернышева моста. 7-К.
19. **Василеостровскіе бульвары.** Расположены по Большому и Среднему просп. и по 6—7 лин. 2, 3, 4 З, И, К.
20. **Конногвардейскій бульваръ.** Отъ Александровскаго сада, по Конногвардейской ул. до церкви Благовѣщенія. 5-К.
21. **Адмиралтейскій бульв.** На Дворц. наб. 5-И.
22. **Преображенскій.** Вдоль Преображ. плаца 8-З.
23. **Беклешовъ.** Въ лѣсномъ. 8-Б.
24. **Мейндорфскій бульваръ М. Конюшенная** 7-И.
25. **Мытнинскій.** Александр. пр. Пет. стор.—5-Ж.
26. **Покровскій.** Садовая 4—М.
27. **Скверъ у Балтійскаго вокзала**—5-Н.
28. **Удѣльный паркъ.** 6-А.

Памятники.

- (1. **Петру Великому.** На Сенатской площади. По проекту французскаго художника Фальконе-та. Памятникъ открытъ 7 авг. 1782 г. 5-И.



Памятникъ Петру I.

2. **Петру Великому.** Передъ инженернымъ замкомъ. 7-И.
3. **Екатеринѣ II.** Въ Екатерининскомъ скверѣ на Невскомъ проспектѣ. По проекту профессора Опекушина. 7-К.
4. **Александрѣ I.** Колонна противъ Зимняго дворца. Высочайшая въ мѣрѣ колонна изъ гранита-монолита. 6-И.
5. **Николаю I.** На Маріинской площади. Модель проф. Монферана. 5-Ю.
6. **Екатеринѣ II.** Противъ Обуховской больницы на Фонтанкѣ. 6-Л.
7. **Имп. Александрѣ II.** Передъ Александровской больницей на Фонтанкѣ. 5-М.
8. **Имп. Николаю I.** Конногвардейская ул. 5-К.
9. **Имп. Александрѣ III.** На Малой Охтѣ 12-И.
10. **Барклаю-де-Толли.** Передъ Казанск. Соб. 7-И.

11. Суворову. Марсово поле. 7-З.
12. Принцу Н. Г. Ольденбургскому. Противъ Маринской больницы. Литейный 58. 8-И.
13. Кутузову. Около Казанскаго Собора. 7-И.
14. Глинкѣ. На театральной площади. 5-Л.
15. Ломоносову. На Фонт. у Черныш. моста. 7-К.
16. Пржевальскому. Въ Александр. саду. 6-И.
17. Жуковскому, Гоголю, Лермонтову, и Глинкѣ. Въ Александровскомъ саду. 6-И.
18. А. С. Пушкину. На Пушкинской улицѣ. 9-К.
19. И. А. Крылову. Въ Лѣтнемъ саду. 7-З.
20. Румянцеву. Вас. Остр., посреди Румянцевскаго сквера. 5-И.
21. И. О. Крузенштерну. Вас. Остр. противъ Морского училища. 3-К.



Памятникъ Имп. Николаю I.

22. Баронету Вилліе. Выб. ст. у Военно-Медиц. Акад. 8-Ж.
23. Саперамъ. На Кирочной ул. 8-З.
24. Памятникъ „Славы“. Противъ Троицкаго Собора на Измайловскомъ просп. 5-М.
25. Группы на Аничковомъ мосту. 8-К.
26. Александру III. Знамен. пл. у Никол. вокз.—9-К.
27. Петру I. Два памятника въ честь 200-лѣтія ПТГ. на Адмиралтейскомъ бульварѣ—5-И.
28. Памятникъ воинамъ, погибшимъ подъ Цусимой на броненосцѣ Импер. Александра III, въ Никольскомъ скверѣ—5-Л.
29. „Стерегущему“ Каменноостр. пр.—6-Ж.
30. Нарвскія Тріумф. вор—3-О.
31. Московскія Тріумф. вор.—6-П.
32. Обелискъ въ память открытія Морскаго канала. Гутуевскій остр. 2-Н.
33. Памятникъ Вел. Кн. Николаю Николаевичу старшему. Караванная ул. въ скверикѣ. 8-И.

Высше-учебныя заведенія.

1. Императорскій Археологическій Институтъ. Екатерининскій кан. 14. 7-И.
2. Императорскій Александровскій Лицей. Каменноостровский, 21. (тлф. 406—67, 439—80) 6-Е.
3. Горный Институтъ Имп. Екатерины II. В. О. 21 лин. 2, (тлф. 406—25). 3-К.
4. Институтъ гражданскихъ инженеровъ Имп. Николая I, Изм. полк. 2 рота, 4. (тлф. 940). 6-М.
5. Птг. Духовная Академія. Обводный каналъ, 17. (тлф. 19—41). 11-М.

6. Институтъ Инженеровъ Путей Сообщенія Имп. Александра I. Забалк. пр. 9. (тлф. 12—25). 6-Л.
7. Импер. Историко-филологич. Институтъ В. О. Университ. наб., 11. (тлф. 403—99). 5-И.
8. Импер. Лѣсной Институтъ. Лѣсной. (тлф. 410—20). 8-Б.
9. Петр. Политехнический Институтъ. Лѣсной (тлф. 27—60, 26—29, 459—20, 422—84) 9-А.
10. Императ. Училище правовѣднiя. Фонтанка. 6. (тлф. 10-92). 7-И.
11. Петр. Технологическiй Институтъ Имп. Николая I. Загородный, 49. (тлф. 447). 6-М.
12. Императорскiй Петр. Университетъ. В. О. Университ. наб., 7—9. (тлф. 437-35). 5-И.
13. Психо-Неврологическiй Институтъ. Царскiй гор. уг. Казачей и 1-го Луча. (тлф. 181-92). 12-Н.
14. Высшее художественное Училище. Университет. наб., 17. 5-И.
15. Петр. Консерваторiя. Театральная площадь, 3. (тлф. 15-53). 5—Л.
16. Электротехнический Институтъ Имп. Александра III. Аптекарскiй Островъ, уг. Аптекарскаго и Песочной, 5. (тлф. 412-25, 412-00). 6-Д.
17. Петр. Учительскiй Институтъ В. О. 13 л., 28. (тлф. 482-56). 3-И.
18. Императорская Римско-Католич. Дух. Академiя. В. О. 1 линия № 52. (тлф. 411-14). 4—3.
19. Императорскiй инст. эксперимент. медицины. Аптек. Остр., Лопухинская, 12. (тлф. 52—31). 6—Г.
20. Педагогическiй Инстит. Уг. Казачей и 1-го Луча 12-Н.
21. Учебное Отдѣленiе Восточныхъ Языковъ, Морская, 20. 6—И.
22. Практическая Восточная Академiя. Свѣчной пер., 6. (тлф. 432-43). 8—Л.
23. Петроградскiй инст. высшихъ коммерческихъ знанiй, Загородный, 58. (тлф. 442-83). 6-М.
24. Императорская Военно-Медицинская Академiя. Нижегородская, 6. (тлф. 10—22) 8-Ж.
25. Михайловская Артиллерiйская Академiя. Арсенальная наб. 17. (тлф. 15-38). 8—Ж.
26. Николаевская Морская Академiя В. О. 11 линия, 8. (тлф. 466—00). 4—И.
27. Морской Корпусъ, В. О. Николаевская наб., 17. (тлф. 410—67). 4—И.
28. Александровская Военно-Юридическая Академiя. Мойка, 96. (тлф. 450-89). 5—К.
29. Интендант. курсъ. Мойка, 98. (тлф. 558—67). 5—К.
30. Высшiе женскiе курсы. В. О., 10 лин., 33. (тлф. 409—45). 3—3.
31. Женскiй Медицинскiй Институтъ. Архiерейская. 6—8. (тлф. 410—47) 6-Д.
32. Женскiй Педагогическiй Институтъ. М.-Посадская, 26. (тлф. 438—79) 7-Е.
33. Педагогическiе курсы при Петр. Фребелевскомъ О-вѣ, Греческiй пр., 13. 9—К.
34. Театральное Училище. Театральная ул., 2. тлф. 131—25.—7—К.
35. Высшiе женскiе историко-литературные и юридическiе курсы (Вольный универс.) Гороховая 2. тлф. 495—84. 6—К.
36. Петр. Высшiе женскiе политехническiе курсы Загородный пр., 68. тлф. 467—44, 6—М.
37. Имп. Повивально-Гинекологическiй Институтъ. В. О. Университет. лин. 3. тлф. 415-34. 5-И.

38. Высшіе женскіе Естественнo-Научныя курсы.
Николаевская 27, тел. 113-21. 8—К.
39. Высшіе курсы П. Ф. Лесгафта. Англійскій пр.,
32, тел. 457—96. 4—Л.
40. Высшіе женскіе строительныя курсы. Кронверк-
скій пр. 27, тел. 448-80. 6—Ж.

Спеціальныя учебныя заведенія

Мужскія.

- Театральное училище. Театральная, 2, тел.
131-25. 7—К.
- Школа Импер. О-ва Поощренія Худо-
жествъ. Мойка, 83, тел. 449-96. 6—К.
- Центральное Учил. Технич. рисов. бар.
Штиглица. Соляной пер., 9, тел. 349. 8—З.
- Начальная рисовальная школа. Соляной
пер. 9, тел. 349. 8—З.
- Педагогич. курсы и норм. рисов. школа
при Импер. Академіи Художествъ.
Университетская наб., 17. 5—И.
- Художественно-ремесленныя мастерскія
Импер. общества поощренія худо-
жествъ. Демидовъ пер., 6, тел. 29-89. 6—К.
- Петрогр. Учительскій Институтъ. В. О.,
13-ая лин., 28, тел. 482-56. 3—И.
- Земская учительская школа. Петровскій
остр., городокъ Санъ-Галли 2, тел. 541-78. 3—Е.
- Петрогр. Духовная Семинарія. Обводный
кан., 19, тел. 31-77. 10—М.
- Импер. Петрогр. Коммерческое Учили-
ще. Чернышевъ пер., 9, тел. 15-55. 7—К.
- Петровское Училище Петрогр. Купече-
скаго О-ва. Фонтанка 62, тел. 13-63. 7—К.
- Петровскіе курсы. Фонтанка, 62. 7—К.
- Вечерніе счетоводныя курсы при Имп.
Русс. Техн. О-вѣ. Коломенская, 35-37. 8—Л.
- Петрогр. училище дальняго плаванія и
судовыхъ механиковъ торг. флота
Импер. Петра I. В. О. 22-ая лин., 9,
тел. 414-95. 3—К.
- Ремесленное учил. Цесаревича Николая.
1-ая Рота, 1, тел. 230. 6—М.
- Петрогр. Химико-Техническое учил. Сте-
клянный. Смоляная ул. 9.
- Техническая школа при Петрогр. Адми-
ралт. Судостр. заводѣ Мойка, 124. 4—К.
- Петрогр. Техническое желѣзно-дорожное
уч. Невская застава, Экипажная, 20.
- Телеграфная школа. Почтамтская, 15. 5—К.
- Импер. учил. глухонѣмыхъ. Гороховая 18. 6—К.

ЖЕНСКІЯ.

- Училище лекарскихъ помощницъ и фельд-
шерницъ. Суворовскій пр. 4, тел. 166-35. 9—К.
- Суворовское училище. Фонтанка, 166. 4—М.
- Повивальный Институтъ. Надеждинская 5,
тел. 638. 8—К.
- Повивальная школа при Импер. Петрогр.
родовспомог. заведеніи Надеждинская 5. 8—К.
- Повивальный институтъ при Мариинскомъ
родовспомог. домѣ. Петрогр. ст. Ма-
лый пр. 13. 5—Е.
- Подготовительныя Курсы для сестеръ
милосердія. Старорусская ул. 3-29. 10—К.
- Женскіе курсы топографическаго черче-
нія. Широкая 19. 5—Е.

Музыкальные классы, курсы и школы.

- Общедоступные музык. классы Педагогического музея, Соляной Городокъ. 8—3.
- Музыкальная школа В. И. Боровской. В. О. 10-ая лин. 15-а, тел. 413-59 4—И.
- Музыкальная школа Н. М. Быстрова. Офицерская 30. 5—К.
- Музыкальные курсы Э. Н. Бончъ-Бруевичъ. Садовая 18. 7—К.
- Музыкальные классы о-ва „Маякъ“. Надеждинская 35. 8—И.
- Музыкальные классы И. Г. Минтовтъ-Чиждъ. Петрогр. ст. Большой пр. 16. 5—Ж.
- Петрогр. Музыкальная Школа. Троицкая 13. 8—К.
- Петрогр. Музыкальный Институтъ. Колокольная 13. 8—К.
- Бесплатные музыкально-хоровые классы Петрогр. гор. попеч. о народн. трезв. Народный Домъ Импер. Николая II. 6—Ж.

Драматическіе курсы.

- Драматическіе курсы при Театр. училищѣ. Театральная 2. 7—К.
- Уроки драмат. искусства М. Е. Дарскаго. Конногвард. бульв. 9. 5—К.
- Курсы ритмической гимнастики „Жакъ Далькрозь“. Сергіевская 7. 8—3.
- Школа сценическаго искусства. Почтамтская 13. 5—К.
- Школа балетнаго искусства. Дмитровский пер. 16. 8—К.

Клубы и собранія.

- Английскій клубъ, Дворцовая наб., 16. 5-И.
- Новый Английскій клубъ, Морская, 36. 6-К.
- Благородное Собрание, Екатерининская ул. 2. 7-И.
- Желѣзнодорожный клубъ, Кабинетская 10. 8-Л.
- Каюоть-Кампанія Гвардейскаго Экипажа, Екатеринбургскій пр. 22—5-Л.
- Офицерское Собр. арміи и флота, Литейный пр., 20. 8-3.
- Русское Собрание, Кузнечный пер. 20. 8-К.
- Новый клубъ, Дворцовая наб. 14. 7—3.
- Бюро парламентской фракціи Народной Свободы, (К. Д.) Тверская 29. 10-3.
- Всероссійскій Национальный клубъ, Французская наб. 8. 8-3.
- О-во Мирнаго Обновленія, Ставропольская 1. 11-3
- Фракція Прогрессистовъ (Членовъ Госуд. Думы) Ставропольская 1. 11-3.
- Союзъ русскихъ женщинъ, Бассейная 46. 9-И.
- Русское Краинное О-во, В.О. Средній пр. 6. 4-3.
- Армянскій Петрогр. Кружокъ, Спасская 15. 9-И.
- Петр. Латыш. Общ. Собр. Демид. пер. 5. 6-К.
- Русское Купеческое собрание, Фонтанка, 48. 8-К.
- Польское О-во „Огниско“, Троицкая, 13. 8-К.
- Екатерин. Соб. Екатерин. кан., 90. 5-К.
- „Пальма“, Максимилиановскій пер. 18. 5—К.
- Петр. Шахматное Собрание, Литейный пр. 10. 8-3.
- Украинская „Громада“, Эртелевъ пер., 16. 8-И.
- Императорскій Яхтъ-Клубъ, Морская 31—6-К.

БАНКИ И КРЕДИТНЫЯ О-ВА.

- Азовско-Донской Коммер. б. Морская 5, тел. 293. 6—И.
- Бѣлостокскій Коммер. б. Марсово поле 5, тел. 47-060. 7—3.

- Василевстр. О-во Взаимнаго Кредита. В. О.
6-я лин. 5, тел. 492-31. 4—И.
- Волжско-Камскій Коммерч. б. Невскій 38,
тел. 712. 6—И.
- Второе Петрогр. О-во Взаимн. Кр. Садовая 34,
тел. 2281. 7—К.
- Городское О-во Взаимн. Кр. Невскій 24—9,
тел. 111-91. 7—И.
- Желѣзнодорож. О-во Взаимн. Кр. Невскій 100,
тел. 144—41. 9—К.
- Коломен. О-во Взаимн. Кр. Вознесенскій пр. 41,
тел. 466-09. 5—Л.
- „Коммерч. б. „И. В. Юнкеръ и К^о“. Невскій 12,
тел. 708. 6—И.
- „Ліонскій Кредитъ“. Невскій 48 (Пассаажъ),
тел. 903. 7—И.
- Московскій б. Невскій 26, тел. 127-72. 7—И.
- Московскій Земельный б. Английская
наб. 12, тел. 288. 5—И.
- Московскій Купеч. б. Невскій 46, тел. 839. 7—И.
- О-во Взаимн. Кр. Печат. Дѣла. Екатерин.
кан. 14, тел. 425-86. 7—И.
- О-во Взаимн. Кр. Петрогр. Уѣзднаго Земства.
Итальянская 7, тел. 11—06. 7—И.
- Петровское О-во Взаимн. Кр. Петр. ст., Большой
проспектъ 74, тел. 123—33. 5—Б.
- Пятое Петрогр. О-во Взаимн. Кр. Кузнечный 5,
тел. 99—45. 8—К.
- Русскій для Внѣшней Тор. б. Морская 32,
тел. 13—93. 6—К.
- Русскій Торгово-Промышл. б. Морская 15,
тел. 711. 6—И.
- Русско-Азіатскій б. Невскій 62, тел. 19-70. 8—К.
- Русско-Английскій б. Невскій 28, т. 147-36. 7—И.
- Русско-Французскій Ком. б. Невскій 42,
тел. 188—31. 7—И.
- Русское О-во Взаимн. Кр. Садовая 35,
тел. 522-01. 6—К.
- Русское Тор.-Пром. О-во Взаимн. Кр. Садовая 32,
тел. 90—14. 7—К.
- Петрогр. Ком. О-во Взаимн. Кр. Садовая 18,
тел. 565—43. 7—К.
- Петрогр. Междун. Коммерч. б.
Невскій 58, тел. 291. 7—К.
- Петрогр. Торговый б. Невскій 7—9,
тел. 11-83. 6—И.
- Петрогр. Тульскій Поземельн. б. Невскій 63,
тел. 865. 8—К.
- Петрогр. Учетный и Ссудный б. Невскій 30,
тел. 660. 7—И.
- Петрогр. Частный Коммерч. б. Невскій 1,
тел. 536. 6—И.
- Петрогр. Губерн. Кред. О-во. Невскій 42,
тел. 127—15. 7—И.
- Петрогр. Купеч. О-во Взаимн. Кр. Невскій 70,
тел. 155—30. 8—К.
- Петрогр. О-во Взаимн. Кр. Екатерин. кан. 13,
тел. 11—57. 7—И.
- Петрогр. О-во Взаимн. Мелкаго Кред. Екате-
рининская 3, тел. 73—25. 7—И.
- Сибирскій Торговый б. Невскій 44, т. 961. 7—И.
- Соединенный б. Невскій 23, тел. 82-10. 6—И.
- Столичное О-во Взаимн. Кр. Невскій 45,
тел. 210—16. 8—К.
- Сѣверное О-во Взаимн. Кр. В. Конюшенная 10,
тел. 557—42. 6—И.
- Третье Петрогр. О-во Взаимн. Кр. Невскій 72,
тел. 431—53. 8—К.

Учетно-Ссуд. б. Перси. Екатерин. кан. 30,
тел. 434—68. 6—К.

Центральн. б. О-въ Вз. Кр. Невскій 15,
тел. 54—60. 6—И.

Четвертое О-во Вз. Кр. Толмазовъ пер. 2,
тел. 429—60. 7—К.

БАНКИРСКІЕ ДОМА (болѣе солидные).

„Г. Волковъ съ С-ми“. Невскій 60, т. 12-67. 7—К.

„Бр. Джамгаровы“. Невскій 28, тел. 87-36. 7—И.

„Лампе и К⁰“. Невскій 20, тел. 11-04. 6—И.

„Маврикій Нелькенъ“. Невскій 22, т. 385. 6—И.

„А. В. Смирновъ“. Невскій 60, т. 444-01. 7—К.

СТРАХОВЫЯ ОБЩЕСТВА.

Варшавское страховое отъ огня О-во. Морская 26,
тел. 13—17. 6—К.

Взаимное стр. О-во Петрогр. и Выборгской губ.,
Невскій, 42, тел. 63—50. 7—И.

„Волга“. Невскій 46, тел. 231—56. 7—И.

Второе Россійское стр. О-во учрежд. въ 1835 г.
Гороховая 3, тел. 10—04. 6—И.

Генеральное О-во страх. жизни и доходовъ. Нев-
скій просп. 28, тел. 30—26. 7—И.

Городское О-во взаимн. отъ огня страх. Невскій
проспектъ 31, тел. 22-94. 7—И.

„Жизнь“. Страх. капиталовъ и доходовъ. Улица
Глинки 1, телефонъ 737. 5—К.

„Заботливость“. Ул. Жуковского 27, тел. 477-18.
9—И.

„Нью-Йоркъ“. Взаим. страх. жизни. Невскій 28,
тел. 11—43. 7—И.

„О-во Страхования Жизни“. Гороховая 4,
тел. 616—74. 6—И.

„Первое Россійское стр. О-во“ учрежд. въ 1827 г.
Морская 40, тел. 13—84. 6—К.

„Россійское транспортное и страх. О-во. Невскій
27, тел. 26—72. 7—И.

„Россія“ Страх. О-во. Морская 37, т. 13-03. 6—К.

„Русскій Лойдъ“ страх. о-во. Адмиралт. наб. 8,
тел. 18—27. 5—И.

„Русь“. Взаимн. стр. о-во. Каменноостровскій 24а,
тел. 201-97. 6—Е.

„Саламандра“ стр. о-во. Гороховая 6, т. 484-86. 6—И.

„Сѣверное страх. о-во“. Мойка 61, тел. 971. 6—И.

„Урбанъ“ франц. о-во страх. жизни. Морская 65,
тел. 574. 5—К.

„Эквитебль“ страх. жизни, Невскій 21, т. 270. 6—И.

„Якорь“ страх. о-во. Невскій 8, тел. 977. 6—И.

НОТАРИУСЫ.

Андріевскій М. С. Невскій 92, тел. 439—86. 8—К.

Арцыбушевъ П. М. Невскій 61, тел. 415. 8—К.

Барабановъ М. Ф. Михайловская
ул. 2, т. 430—71. 7—И.

Башиловъ А. П. Гороховая 41, тел. 30—87. 6—К.

Бологовскій П. Ф. Морская 4, тел. 430—43. 6—И.

Воздвиженскій Д. И. Бассейная 17,
тел. 539—97. 9—И.

Дрожжинъ П. Т. Невскій 73, тел. 166—19. 9—К.

Зивертъ Л. Ф. Петр. ст. Большой пр. 19, тел.
490—73. 5—Ж.

Ивашкевичъ В. К. Литейный 64, тел. 14—56. 8—К.

Комарницкій гр. А. Б. Невскій 10, тел. 74—15. 6—И.

Котельниковъ А. В. Невскій 124, тел. 44—89. 9—К.

Мерцъ Р. Р. Садовая 59, тел. 462—06. 5—Л.

Нагурскій В. Л. Невскій 52, тел. 454—05. 7—К.

Папчинскій П. С. Вознесенскій 45, тел. 527—80. 5—Л.

Стржалко М. В. Морская 36, тел. 13—97. 6—К.

Тиденъ С. Э. Садовая 18, тел. 22—09. 7—К.
Харичковъ С. Н. В. О. Университ. наб. 25, тел.
409—96. 5—И.

Биржевые нотаріусы.

Гетцъ К. А. Невскій 11, тел. 460—84. 6—И.
Федоровскій П. Т. Екатерининск. кан. 15, тел.
10—55. 6—И.

Учрежденія, вызванныя событіями военнаго времени.

1) Центр. Воен.-Пром. Комитетъ. Механическій отдѣлъ (Литейный 46). Химическій отдѣлъ (Литейный 46). Вещевой отдѣлъ (Невскій, 59, т. 174-70). Продовольственный отдѣлъ (Невскій, 59, т. 173-77). Санитарный отдѣлъ (Невскій, 61, т. 131-56). Перевозочный отдѣлъ (Невскій, 61). Отдѣлъ по топливу (Литейный, 46). Отдѣлъ по обезпеченію рабочимъ составомъ (Литейный, 46). Юридическій отдѣлъ (Литейный, 46). Отдѣлъ изобрѣтеній (Невскій, 61). Металлургическій отдѣлъ (Литейный, 46).

Обшіе телефоны: Литейный, 46, т. 131-21, 433-86, 151-20. Невскій, 59, т. 173-57 и 174-25. Невскій, 61, т. 151-19.

Справочное бюро: Невскій, 82, т. 214-51.

Приемные часы должностныхъ лицъ отъ 10 до 5 ч.

2) Верховный Совѣтъ по призрѣнію семей лицъ, призванныхъ на войну, а также семей раненыхъ и павшихъ воиновъ. Дѣлопроизводство помѣщается въ Маринскомъ дворцѣ. 6—К.

3) Особый Петроградскій Комитетъ Ея Имп. Высочества Вел. Кн. Ольги Николаевны по оказанію помощи семьямъ лицъ, призванныхъ на войну. Адмиралтейская наб., 12. 5—И.

4) Городской Комитетъ по сбору и распредѣленію пожертвованій на нужды, вызываемыя военнымъ временемъ. Городская Дума. 7—И.

5) Земскія участковыя попечительства Петрогр. уѣзда по призрѣнію семействъ, призванныхъ на дѣйств. военную службу.

6) Канцелярія особаго по г. Петрограду присутствія по призрѣнію семей запасныхъ. Зданіе Городской Думы. 7—И.

7) О-во по оказанію помощи раненымъ и больн. воинамъ во время эвакуаціи ихъ по желѣзн. дорогамъ. Изм. п. 1-ая Рота, 2. 6—М.

8) О-во вспомоцеств. бѣдн. семействамъ поляковъ участвующихъ въ войнѣ и бѣдствующему польскому населенію, пострадавшему отъ военныхъ бѣдствій. Троицкая, 23. 8—К.

9) Комитетъ по оказанію помощи семьямъ запасныхъ евреевъ и жертвамъ войны. Лермонтовскій пр., 2. 4—Л.

Больницы и лечебницы.

Александринская женская больница, Надеждинская 12. 8—И.

Александровская больница. Фонтанка, 132. 5—М.

Александровская мужская больница. В. О. 15 линия, 4-6. 3—И.

Биржевая Барачная б. В. О. Больш. пр., 71. 3—И.

Св. Ольги больница, Тверская, 22. 10—З.

Больница при Общест. Сестр. Милос. Оренбургская, 4. 8—Е.

Больница Путил. зав. Петергофск. шоссе, 67. 3—Р.

Глазная Лечебница, Моховая, 38. 8—И.

Алафузовская больн. (венер.) Ушаковская, 3. 3—П.

- Барачная больница въ память Боткина, Миргород-
 ская, 3. 9—Л.
 Выбергская (городская), В. Самсоніевск. пр., 76. 7—В.
 Евангелическая больница, Лиговская, 4. 9—И.
 Клиническій инст. В. К. Елены Павловны, Кироч-
 ная, 41. 9—В.
 Калининская женск. больница (венерич.), Фонтан-
 ка, 166. 3—М.
 Клиника кожныхъ бол., Допухинская, 9. 6—Г.
 Больница Св. Маріи Магдалины. В. О. 1 ли-
 нія, 58. 4—З.
 Максимилиановск. лечебн., Максимилиан. пер., 2. 5—К.
 Маринская больница, Литейный, 56. 8—И.
 Земская больн. Мих. Арх. Желѣзнодоро. пр., 53. 12—Р.
 Обуховская больница. Фонтанка, 106. 6—Л.
 Петропавловская больница, Архіерейская, 4. 6—Д.
 Почтово-Телеграфная б., Ново-Исаакіевская, 8, 5—К.
 Хирургическая б. и амбулаторія при Александровск.
 Общинѣ Сестеръ Милос., Броницкая, 9. 6—М.
 Французская б. Св. Маріи Магдалины В. О. 14 ли-
 нія, 59. 3—З.
 Клиническій воен. госп. Пироговская наб., 3. 8—Ж.
 Клиника душевн. и нервн. бол., Боткинская, 9. 8—Ж.
 Клиника бар. Вилліе, В. Самсоніевск. пр. 5. 8—Ж.
 Лечебн. для хронически больн. дѣтей, В. О. Больш.
 пр., 75. 3—К.
 Датская больн. принца Петра Ольденбургскаго, Ли-
 говская, 8. 9—И.
 Николаевская дѣт. больн. Б. Подъяческая, 30. 5—Л.
 Городская дѣтск. больн. В. Самсоніевск пр. 69. 7—Г.
 Николаевскій военный госпиталь. Суворовскій.
 пр., 63. 10—З.
 Больница Св. Николая Чудотворца, Мойка, 126. 4—Л.
 Больница „Всѣхъ Скорбящихъ“, Петергофское шос-
 се, 140. 2—Р.
 Домъ Душевно-больныхъ, ст. Удѣльная. 6—А.
 Гомеопатическая лечебн., Гороховая, 17. 6—К.
 Лечебн. О-ва врачей-гомеопатовъ, Невскій 82. 8—К.
 Цандеровскій инст. Казанская, 5. 6—К.
 Троицкая водолечебница, Троицкая, 26. 8—К.
 Петрогр. гинекологич. инст. 5-ая Рождеств. 4. 9—И.

Церкви.

Православныя

Исаакіевскій соборъ. Близъ Сената. 5—К.



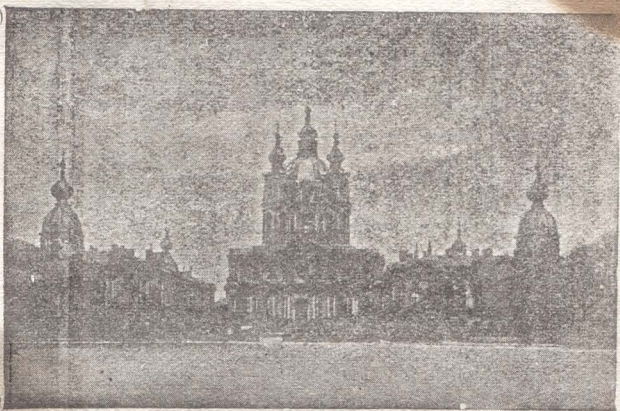
Исаакіевскій соборъ.

Казанскій соборъ. На Невскомъ проспектѣ. 7—К.



Казанскій соборъ.

- Соборъ Воскресенія Спасителя.** Въ Смольномъ монастырѣ. 11—3.
- Петропавловскій Соборъ.** Въ Петропавловской крѣпости. Усыпальница Императорскихъ Фамилій. 6—Ж.
- Никольскій Соборъ.** На Екатерингофск. пр. противъ ул. Глинки. 5—Л.
- Троицкій Соборъ.** Измайловскій пр. 5—М.
- Преображенскій Соборъ.** Пантелейм. 8—3.
- Храмъ во имя Свѣтлаго Христова Воскресенія.** На Екатерин. кан. близъ Невскаго. Построенъ на мѣстѣ убійства Императора Александра II. 7—И.



Смольный Воскресенскій соборъ.

- Свято-Троицкая Александро-Невская Лавра.** Невская лавра, Невскій пр. 10—Л.
- Новодѣвичій монастырь.** Забалканскій пр. 6—О.
- Иоанн. женскій монастырь.** Карповка, 45, 6—Д.
- Св. Андрея Первозваннаго Соб.** В. О. Уг. Больш. пр. и 6 л. 4—3.
- Св. Николая Чудотворца церковь.** Выборгская наб., 47. 7—2.

Иновѣрческія.

- Римско-Католическая Св. Екатерины.** Невскій пр., противъ гер. Думы. 7—И.

Армяно-Григоріанская Св. Екатерины, Невскій пр., 42.	7—И.
Французская церковь во Имя Божей Матери, Ковенскій пер., 7.	9—И.
Св. Станислава Р.-Кат. Мастерская, 9.	4—Л.
Англійская церковь , Англійская наб., 56.	4—К.
Лютеранско-нѣм. Св. Анны, Кирочная, 8.	8—З.
Лютеранско-Шведская Св. Екатерины, М. Кошечная, 1.	7—И.
Британско-Американская церковь, Ново-Исаакіевская 16.	5—К.
Магометанская молельня , Мойка 22.	6—И.
Еврейская Синагога , Лермонтовскій пр. 2.	4—Л.
Мечеть , Каменноостровскій пр.	7—Ж.

Правительственныя и Городскія Учрежденія.

Государств. Совѣтъ. Марин. дворець.	6—К.
Государств. канцелярія. Марин. дворець.	6—К.
Государств. Дума. Таврич. дворець.	10—З.
Правительств. Сенатъ. Сенатская пл.	5—И.
Судебный департаментъ. Тамъ-же. Приемъ прошеній, кромѣ праздниковъ, отъ 1—4 час.	5—И.
Департаментъ герольдіи. Тамъ-же. Приемъ прошеній, кромѣ праздниковъ, отъ 1—3 час.	5—И.
Уголовный кассационный департ. Тамъ-же съ 12—4 час. лѣтомъ съ 12—3 час.	5—И.
Гражданскій кассац. департ. Тамъ-же. Приемъ прош., кромѣ суб. и праздниковъ съ 12—3½.	5—И.
Святѣйшій Правительствующій Синодъ.	
Сенатская пл.	5—И.
Канцелярія Св. Синода. Тамъ-же. Открыта, кромѣ праздниковъ съ 12—5 час.	5—И.
Петрогр. епархіальное управленіе, Алекс.-Невская Лавра.	10—Л.
Петрогр. духов. консист. Невск. пр. 178.	10—Л.
Министерство Импер. Двора и Удѣловъ	
Канцелярія министерства. Фонтанка 20.	8—И.
Главное Управленіе Удѣловъ. Литейный пр. 39. Приемъ по субботамъ съ 10-11 час.	8—И.
Воен. Министерст. Исаак. пл. 2. т. 788.	6—И.
Главн. Воен.-Судн. Упр. Мойка 96, т. 468-51.	5—К.
Главный Штабъ. Дворц. пл. 10, тел. 27-81.	6—И.
Главное Артиллерійск. Упр. Литейный 3.	8—З.
Главное Инженерное Упр. Инж. замокъ.	7—И.
Морское Министерство. Гл. Адмиралт.	6—И.
Собственная Его Импер. Величества Канцелярія	
Инженерная 4, Тел. 11—45.	7—И.
Вѣдомство учрежденій Императрицы Маріи.	
Опекунскій совѣтъ, Казанская 7.	6—К.
Канцелярія Его Импер. Величества по принятію прошеній.	
Маринская пл. зданіе Маринскаго дворца.	6—К.
Министерство Иностранныхъ Дѣлъ.	
Дворцовая пл. 6, тел. 13—50.	6—И.
Министерство Финансовъ. Дворцовая пл. 8.	6—И.
Главное казначейство. Литейный пр. 18.	
Съ 10—4 ч.	8—З.
Государственный Банкъ. Екатерининскій кан. 32. Открытъ съ 10—3 ч.	7—К.
Петрогр. Госуд. Сбер. Касса. Фонтанка 76.	7—К.
Госуд. дворянскій зем. банкъ. Адмиралт. наб. 14. Открытъ съ 11—4 ч.	5—И.
Крестьянскій поземельный банкъ. Адмиралт. наб. 14. Открытъ съ 11—4 ч.	5—И.
Петрогр. Ссудная Казна. Фонтанка 74. Открыта съ 10—2½ ч.	7—К.

Петрогр. губ. акцизное управленіе. Тучкова н. 2. 4—3.

Петрогр. портовая таможня. Гутуевскій остр. 2—М.

Министерство Торговли и Промышленности. Мытнинская наб. 7, тел. 430—37. 5—3.

Отдѣлы: торговли и промышленности. Дворцовая пл. 8. 6—И.

Фабричная инспекція. Церковная 12. 5—Ж.

Добровольный флотъ. Итальянская 33, тел. 331. 7—И.

Главное Управление Землеустройства и Земледѣлія Маринская пл. 1 и 2. 6—К.

Комитеты: льняной и хлопковый. Екатерингофск. пр. 109. 4—М.

Министерство Внутреннихъ Дѣлъ. Фонтанка 16. 8—И.

Управленіе по воинской повинности. Съ 1—6 ч. Фонтанка 57. 7—К.

Статист. совѣтъ. Екатеринбург. пр. 49. 5—Л.

Римско-католическая духовная коллегія. Фонтанка 118. 6—Л.

Департаментъ полиціи. Фонтанка 16. 8—И.

Главное управл. по дѣламъ печати. Театральная 3. 7—К.

Главное управл. почтъ и телегр. Почтамтская 7. 5—К.

Петрогр. губернское правленіе. Ул. Глинки 8, тел. 490. 5—Л.

Дворянское депут. собраніе. Михайловская 2. 7—И.

Дворянская опека. Михайловская 2, 7—И.

Петрогр. губ. земская управа. Кабинетская 18. 8—Л.

Управленіе Петрогр. Градоначальства. Гороховая 2. 6—И.

Петрогр. Городская управа. Невскій. Зданіе Думы. 7—И.

Петрогр. Мѣщанская управа. Фонтанка 88. 7—Л.

Городская скотобойня. Забалканскій пр. 67. 6—Н.

Городская санитарная комиссія. Заб. пр. 1-2. 6—Л.

Петрогр. гор. желѣзныя дороги. Каменноостр. пр. 35а. 6—Д.

Министерство Народнаго Просвѣщенія. Фонтанка 57 у Чернышева моста. 7—К.

Канцелярія попечителя Петрогр. учебн. округа Загородный пр. 49. Тел. 29-66. 6—М.

Министерство Юстиціи. Екатерининская 1, 7—К.

Главное тюремное управленіе. Уг. Греческ. пр. и 7-ой Рождеств. 23-2. 9—И.

Министерство Путей Сообщенія. Фонтанка 117. 6—Н.

Управленіе желѣзныхъ дорогъ. Фонтанка 117, тел. 239. 6—Н.

Управленіе по сооруженію жел. дорогъ. Фонтанка 117. 6—Н.

Общій съѣздъ представителей русскихъ жел. дор. Невскій пр. 30, тел. 616. 7—И.

Государственный контроль Мойка 76. 5—К.

Судебныя установленія.

Правительствующій Сенатъ. Сенатская пл. 7—Л.

Главный Военный Судъ. Мойка 96, тел. 485-51. 5—К.

Петрогр. Судебная Палата. Литейный пр. 4, тел. 431-22. 8—3.

Петроградскій Окружный Судъ. Литейный пр. 4, тел. 367. 8—3.

Столичный Мировой Съѣздъ. Мѣщанская 26, тел. 724. 6—К.

Коммерческій судъ. 3-ья Рождественская 7, тел. 22-28. 10—И.

Камера мир. судьи по дѣламъ о малолѣтнихъ. Екатерингофск. пр. 4 тел. 471-26. 6—И.

Петрогр. уѣздный мир. съездъ. 2-ая Рожде-
 ственская 9, тел. 431-27. 10—И
 Петроградскій Сиротскій Судъ. Мѣщанская 26,
 тел. 425-02. 6—К.
 Военно-Окружный Судъ. Мойка 96, тел. 28-24. 5—К.
 Глав. Военно-Морской Судъ. Зданіе Адмиралт. 5—И.

Адреса Камеръ Мировыхъ Судей.

1 уч.	— Ново-Исаакіевская, 22.	5—К.
2 "	— Спасскій пер., 12.	6—К.
3 и 4 уч.	— Вознесенскій пр., 42	6—К.
5 уч.	— Спасскій пер., 9.	6—К.
6, 7 и 8 уч.	— Вознесенскій пр., 42.	6—К.
9 и 10 уч.	— Литейный пр., 15.	8—З.
11 уч.	— Невскій пр., 88.	8—К.
12 "	— Кавалегардская ул., 2.	10—З.
13 "	— Херсонская, 2.	10—К.
14 "	— Кузнечный пер., 7.	8—К.
15 "	— Троицкая ул., 30.	8—К.
16 "	— Лиговская ул., 56.	9—Л.
17 "	— Лештуковъ пер., 13.	7—Л.
18 "	— 2-ая рота, 6.	6—М.
19 "	— 9-я рота, 11.	5—М.
20 "	— Тельжная ул., 28.	10—Л.
21 "	— Лиговка, 157.	8—М.
22 "	— Забалканскій пр., 120.	6—П.
23 "	— В. О., Большой пр., 67.	3—И.
24 "	— 16-ая линия, 43.	3—И.
25 "	— 6-ая линия, 53—15.	3—З.
26 "	— Олонецкая ул., 1—8.	5—Ж.
27 "	— Б. Зеленина ул., 8.	5—Е.
28 "	— Пѣвческій пер., 5—9.	7—Е.
29 "	— Ломанскій пер., 3—19.	8—Е.
30 "	— Безбородкинскій пр., 28.	10—Е.
31 "	— Б. Охтенскій пр., 78.	12—З.
32 "	— 8-я Рождественская ул., 46.	10—И.
33 "	— Подольская ул., 41.	7—М.
34 "	— Поварской пер., 13.	8—К.
35 "	— Курляндская ул., 14-6.	4—М.
36 "	— 4-ая Рождественская ул., 9—18.	9—К.
37 "	— Вознесенскій пр., 42.	6—Л.
38 "	— Обводный кан., 58.	8—М.
39 "	— Лиговская ул., 56.	9—Л.
40 "	— В. О., Большой пр., 70-6.	3—К.
41 "	— Корпусная ул., 28.	4—Е.
42 "	— Сердобольская ул., 57.	6—В.
43 "	— Каменноостровскій пр., 18.	6—Е.
44 "	— Пудожская ул. 1.	5—Е.
45 "	— 4-я линия, 57.	4—З.
46 "	— Екатерининскій кан., 52—54.	6—К.
47 "	— Литейный пр., 15.	8—З.
48 "	— 4-я Рождественская ул., 7.	9—К.
49 "	— Николаевская ул., 56.	8—Л.
50 "	— Гончарная ул., 25.	9—К.
51 "	— Обводный кан., 121.	6—Н.
52 "	— Курляндская ул., 28.	4—М.
53 "	— Казанская ул., 40.	6—К.
54 "	— Фонтанка, 107.	6—Л.
55 "	— Обводный кан., 48.	8—М.
56 "	— В. Охтенскій пр., 78.	12—З.
57 "	— 4-я линия, 57.	4—З.
58 "	— Б. Зеленина ул., 9.	5—Е.
59 "	— Пет. стор., Малый пр., 27.	5—Е.
60 "	— Обводный кан., 124.	5—Н.

Границы мировыхъ участковъ указаны на планѣ.

Окраинныя Консультаци прис. повѣр. и ихъ помощн.

Плата за совѣтъ 50 коп.

Адреса и приемные часы.

- 1) В. О. 14 лин., 63, Ежедневно кромѣ среды, суб. и праздн. отъ 7—9 ч. вечера. 3—З.
- 2) Измайл. п., 2-ая рота, 2 тел. 478—60. Ежедн. кромѣ праздн. отъ 8—10 ч. вечера. 6—М.
- 3) Петр. ст. Павловская, 11. Ежедн. отъ 7—9 ч. вечера. 5—Ж.
- 4) Село Смоленское, Шлиссельб. пр., 45, По понед., сред., пятн. и субб. отъ 7—9 ч. веч. 12—О.
- 5) Саратовская, 27. По понед., вторн., сред. и пятн. отъ 7—9 ч. вечера; по воскр. 11—1 ч. дня. 8—В.
- 6) Тамбовская, 63. По понед., сред., пятн. и суб. отъ 7—9 ч. веч. 8—М.
- 7) 6-ая Рождественская, 5, тел. 194—06. Ежедн. кромѣ праздн. отъ 7—9 ч. вечера. 9—И.
- 8) Садовая, 86. По буднямъ отъ 8—10 ч. веч. по праздн. отъ 1—3 ч. дня. 5—Л.
- 9) Литейный, 4, при Петр. Окр. Судѣ. Въ присутств. дни отъ 12—2 ч. дня. 8—З.
- 10) Мѣщанская, 26, при Столичн. мир. съѣздѣ, тел. 532—37. Въ Прис. дни отъ 11—3 ч. дня. 6—К.
- 11) Центральная — Садовая, 57, тел. 576—07. Ежедн. отъ 10—1½ ч. дня, кромѣ праздн. 6—Л.

Рынки.

- Александр. нов. рын. Уг. Садов. и Вознес. пр. 6—Л.
Александр. стар. рын. Уг. Невск. и Калашн. 9—К.
Андреевскій рын. 6 лин. уг. Больш. пр. В. О. 4—З.
Апраксинъ рын. Садовая ул. 7—К.
Большой Гостин. дворъ. Уг. Невск. и Садов. 7—К.
Литовскій рынокъ. Офицерская ул. 5—Л.
Никольскій рынокъ. Садовая ул. 5—Л.
Сѣнной рынокъ. Садовая ул. 6—К.
Ямской рынокъ. Уг. Разъѣзжей и Никол. 8—Л.
Горсткинъ рынокъ. Горсткина ул. 6—Л.
Новодеревенскій рынокъ. Набережная 7. 5—В.
Пантелеймоновскій рынокъ. Соляной пер. 8—З.
Пассажъ. Невскій пр. 48. 7—К.
Петрогр. Централ. рын. Кронверкская ул. 6—Ж.

Ломбарды.

- Петр. Ссудная казна. Фонтанка, 74. 7—К.
О-водля заклада движ. имуществовъ. Мойка, 72. 5—К.
Отдѣленія: 1 Невскій пр., 27—18. 7—И.
" 2 Невскій пр., 78—64. 8—К.
" 3 Уг. 1 Роты и Забалк. 6—М.
" 4 Екатерингофскій пр., 81. 4—Л.
" 5 Невскій пр., 114. 9—К.
" 6 Литейный пр., 29. 8—И.
" 7 Пет. ст. Больш. пр., 69. 6—В.
" 8 Новгородская 10. 10—К.
" 9 В. О. 8 линія, 25. 4—И.
Петрог. Городск. Ломбардъ, Вознес. пр., 42. 6—Л.
Отдѣленія: 1 Садовая 55—57. 6—Л.
" 2 Пет. ст. Больш. пр., 31. 5—Ж.
" 3 Псковская 18. 4—Л.
" 4 Владимірскій пр., 16. 8—К.
Петр. Комп. для хран. и залога. Горох. ул. 47. 6—К.
Отдѣленія: 1 Гороховая 47. 6—К.
" 2 Петр. ст. Большой пр. 70-72. 5—В.
" 3 Петр. ст. Покровская, 7. 5—В.

Петр. Столичный ломб. Владимірскій пр., 18.	8—К.
Отдѣленіе: В. О. Уг. 1 лин. и Средин. пр.	4—3.
Петр. частный ломбардъ. Владимірск., 17.	8—К.
Отдѣленія; 1 Пет. ст. Больш. пр., 29а.	5—Ж.
„ 2 Садовая, 60/2.	5—Л.
„ 3 8-ая Рождественская, 14.	10—И.
„ 4 Невскій пр., 56.	7—К.
„ 5 Владимірскій пр., 17.	3—К.
„ 6 Пантелеймоновская, 14.	8—3.
„ 7 Казанская, 45.	5—К.
„Сѣверный ломбардъ“. Владимірскій пр., 19.	8—К.
Отдѣленіе. В. О. 7 линія 30.	4—3.

Петроградскій Почтамтъ.

Почтамтская ул., 15

5—К.

Гор. почтовые, телеграфныя и почт.-тел. отдѣленія.

№№		№№ квѣт.
1	Саперный пер., 9, почт.-тел.	9-И
2	Загородный пр., 14, почт.	8-К
3	Болш. пр., Пет. стор., 30, почт.-тел. . .	5-Ж
4	Вас. О. Николаевск. наб., 13, почт.-тел. .	4-И
5	Измайловскій пр., 7, почт.-тел.	5-М
6	2-ая Рождественская, 27, почт.	9-К
7	Боровая, 26, почт.-тел.	8-М
8	Екатерининскій кан., 134, почт.-тел. . .	4-Л
9	Б. Сампсоніевскій пр., 16, почт.	8-Е
10	Нов. Дер. Набережная, 31, почт.-тел.	4-В
11	Невскій пр., 54, почт.	7-К
12	Спасскій пер., 11, почт.-тел.	6-К
13	Мало-Царскосельск., 25, почт.	6-М
14	Надеждинская, 13-2, п.-т.	8-И
15	Смольный пр., 3-2, п.-т.	11-3
16	Петергофское шоссе, 80, п.-т.	3-Р
17	Удѣльная, Костромской пр., 43, п.-т. .	—
18	Шувалово, Елизаветинская, 10, п.-т. .	—
19	Галерная, 22, тел.	5-К
20	Больш. Конюшенная, 17, п.-т.	6-И
21	Лѣсной—дорога въ Сосновку, 2, п.-т. .	—
22	Театральная, 1—3, тел.	7-К
23	Зданіе Биржи, В. О., тел.	5-3
24	Малый пр., В. О., 35, п.-т.	3-3
26	Финляндскій вокзалъ, п.-т.	8-Ж
27	Гурдина ул., (Охта), 27, п.-т.	12-И
28	Фурштаттская, 3, п.-т.	8-3
29	Б. Посадская, 16, п.-т.	6-Е
30	Пороховые заводы (Охта), п.-т.	—
31	Смоленская, 7, п.-т.	6-Н
32	Большой пр., В. О., 70, п.-т.	3-И
33	Ивановская, 10-9, тел.	7-Л
34	Тучковъ пер. В. О., 18, п.-т.	4-3
36	Пантелеймоновская, 9, тел.	8-3
37	Обводный кан., 177, п.-т.	4-Н
38	Государственный Банкъ, п.-т.	6-И
39	Уголь Ник. и Ср. Невки, 16-1, п.-т. . .	3-Г
40	Загородн. пр., 52, тел. (вокз. М.-В.-Р. ж.д.)	7-Л
41	23 линія В. О. уг. Невы, тел.	3-К
42	Верейская, 27, тел.	7-М
43	Коломаги, Елизаветинская, 10, тел. . .	—
44	Невскій пр., 65, почт.	8-К
45	Обводн. кан., 120, тел. (вокз. Балт. дор.)	5-Н
46	Бабуриный пер., 5, п.-т.	8-Д
47	Село Смоленск., Шлис. пр., 45, п.-т. .	12-Н
48	Лѣсной инст., п.-т.	7-Б
49	Шлиссельб. тракт., Фарфор. зав., 27, п.-т.	—
50	Ржевка, Морской полигон., тел.	—

№№		№№ квѣт.
51	Медвѣжій стань, тел.	—
52	Полюстрово, Александр., пр., 19, п.-т. .	—
53	Фонтанка, 71, почт.	7-Л
54	Звѣринская, 36, п.-т.	5-Ж
55	4 Рождественская, 6, тел.	9-К
56	Забалканскій пр., 130, почт.-тел. . . .	6-Р
57	Каменноостр. пр., 45, п.-т.	6-Д
58	Глазурная, 32, п.-т.	11-М
60	Государств. Дума, во время зас. п.-т. .	10-З
61	Б. Спасская, 51-2, п.-т.	4-Е
62	2-я Рождественская, 27, тел.	9-К
63	Екатерининскій, кан., 10, тел.	7-И
64	Калашн. хлѣбн. Бир., Харьк., 9, п.-т. .	9-К
65	Балтійская, 28, п.-т.	4-О
66	Гаванская, 26, п.-т.	1-К
67	Маринская, 26 (М. Охта), п.-т.	12-К
68	Колокольная, 6-18, тел.	8-К
69	Англійскій пр., 3, почт.-тел.	4-К

Острова.

Петровскій островъ. 1, 2, 3, 4—Е, Ж.

Петровскій островъ отдѣляется отъ Петроградскаго рѣкою Ждановкою; съ юга онъ омывается Малою Невою, а съ сѣвера Малою Невкою. Длина острова около 3 версты. На немъ сохранился, со временъ Петра Великаго, паркъ и каменный дворецъ. При Екатеринѣ II дворецъ былъ перестроенъ. Вдоль Петровскаго острова тянется Петровскій пр. у пересѣченія его съ Ольховой улицей образовался городокъ Санъ-Галли. На восточной сторонѣ острова, въ самомъ Петровскомъ паркѣ, находится театръ, устроенный Попечительствомъ о народной трезвости.

Крестовскій островъ. 1, 2, 3, 4—Г, Д.

Островъ соединенъ мостами съ Петроградскимъ, Петровскимъ и Каменнымъ островами. Длина острова 4 версты, а ширина верста. На западной сторонѣ острова—взморье; съ сѣв.-востока островъ омывается Средней Невкой, а съ востока рѣкой Крестовкой.

Островъ, въ общемъ видѣ, представляетъ густой паркъ раздѣленный хорошими дорогами. Императрица Елизавета Петровна подарила этотъ островъ графу Разумовскому, а тотъ продалъ его князьямъ Бѣлосельскимъ-Бѣлозерскимъ. Въ настоящее время князья Бѣлосельскіе продаютъ землю участками. Въ средней части острова, на сѣверной сторонѣ, находится Крестовскій садъ съ театромъ. Далѣе на западъ на берегу Средней Невки, помѣщается рѣчной Яхтъ-клубъ. Съ востока, на берегу Малой Невки—Гребное О-во и въ серединѣ—Яхтъ-клубъ паруснаго кружка.

Каменный островъ. 4, 5—В, Г.

Каменный островъ составляетъ какъ бы продолженіе Крестовскаго и отдѣляется отъ него рѣчкой Крестовкою. Часть острова занята подъ паркомъ, а часть подъ дачами. Александръ I любилъ Каменный островъ; при немъ была поднята вся поверхность острова, до того времени очень болотистая, проведены каналы, насажены аллеи, построены роскошныя дачи, такъ какъ плохихъ строить не разрѣшалось.

Лѣтніе мѣсяцы Государь самъ проживалъ во дворцѣ, сооруженномъ на островѣ и окруженномъ прекраснымъ садомъ. Дворецъ этотъ не великъ, и архитектура его отличается простотою. Кромѣ дворца, на Каменномъ островѣ, обращаютъ на себя вниманіе: церковь Іоанна Крестителя, построенная въ 1777 и Инвалидный домъ построенный въ память Императора Павла I. Каменный островъ представляетъ любимое мѣсто для гуляній окрестныхъ дачниковъ и для тѣхъ, кто остается на лѣто въ Петроградѣ.

Аптекарскій островъ. 4, 5, 6, 7—Г.

Аптекарскій островъ отдѣляется отъ Петроградскаго рѣчкой Карповкою и рукавомъ Большой Невы. Островъ получилъ свое названіе отъ разведеннаго на немъ Петромъ I сада, растеніями котораго снабжались аптеки, почему и садъ былъ названъ аптекарскимъ. На островѣ находится Ботаническій садъ—одно изъ рѣдкихъ сокровищъ Петрограда. Подлѣ Ботаническаго сада находится церковь во имя Преображенія Господня, сооруженная въ 1838 г. Наружность церкви граціозна; столько-же удачна и ея внутренняя отдѣлка. Образа кисти Э. Брюллова. Иконостасные образа: „Спаситель“, „Богоматерь“ и „Апостолы“—работы К. Брюллова.

Буянь. 4, 5—Ж, 3.

Маленькій островъ влѣво отъ крѣпости. На островѣ находятся пеньковые амбары. Островъ образовался послѣ наводненія, случившагося 1 ноября 1726 г. отъ размытія рѣчкой Ждановкою болотистаго грунта.

По словамъ нѣкоторыхъ, названіе Буяна дано этому острову петроградскими купцами, которыхъ работники, собираясь здѣсь въ праздники, въ отсутствіи своихъ хозяевъ предавались „буйству“.

Голодай островъ. 1, 2, 3,—Е, Ж, 3.

Названіе это произошло отъ извращеннаго имени купца Голидея, заводъ котораго здѣсь находился. Островъ этотъ отдѣленъ рѣкой Смоленкой отъ Васильевского острова и въ древности, при владычествѣ шведовъ, вмѣстѣ съ Васильевскимъ, былъ извѣстенъ подъ именемъ Хирвисари.

Елагинъ островъ. 2, 3—В, Г.

Окруженъ съ одной стороны Средней Невкой, а съ другой Большой Невкой. Островъ, на всемъ своемъ протяженіи, представляетъ прекраснѣйшій паркъ, въ роскошной зелени котораго возвышается лѣтній Императорскій дворецъ (Елагинскій). Красивыя аллеи острова раздѣлены многими прудами и содержатся въ великолѣпномъ видѣ. Петръ I, распредѣляя окрестности возникавшей столицы своимъ любимцамъ, подарилъ этотъ островъ Шафирову; послѣ него островъ переходилъ отъ владѣльца къ владѣльцу, изъ которыхъ Елагинъ и графъ Орловъ особенно содѣйствовали его украшенію. Но все-таки островъ не имѣлъ того живописнаго вида, пока, въ 1817 году, не былъ приобрѣтенъ Придворнымъ вѣдомствомъ. Александръ I приказалъ построить дворецъ и назначилъ его для лѣтняго мѣстопробыванія Императрицы Маріи Феодоровны. Впрочемъ, только при Николаѣ I островъ получилъ настоящее свое устройство. Въ виду того, что островъ очень мало выдавался надъ уровнемъ моря, онъ былъ окруженъ насыпями. Внутри его имѣется нѣсколько красивыхъ прудовъ, тянутся чистыя дороги и дорожки и растутъ живописными группами, разныхъ породъ,

деревья. Особенною известностью пользуется сѣверо-западная часть острова, это такъ называемая „Стрѣлка“ (раньше Pointe),—излюбленное мѣсто Петербургской публики, куда весною и лѣтомъ она съѣзжается любоваться закатомъ солнца.

КЛАДБИЩА.

При Александро-Невской Лаврѣ, такъ называемое Лазаревское. 10-М

Лазаревское кладбище принадлежитъ почти исключительно великимъ людямъ и отличается какъ историческими воспоминаніями, такъ и красотой памятниковъ. На немъ покоятся многіе члены Царской Фамиліи. Изъ литературныхъ именъ встрѣчаются: Ломоносовъ, Достоевскій, Крыловъ, Карамзинъ; композиторы: Глинка, Даргомыжскій, Бородинъ, Сѣровъ, Римскій-Корсаковъ и др.

Волковское.

Въ Алекс.-Невской части около дер. Волково. 8,9-О,Н
Замѣчательны „Литераторскіе мостки“. Такъ называется отдѣлъ кладбища, гдѣ хоронятъ литераторовъ и ученыхъ людей. Здѣсь похоронены многіе корифеи науки и литературы: Тургеневъ, Бѣлинскій, Писаревъ, Щедринъ, Лажечниковъ и мн. др.

Волковское лютеранское рядомъ съ православнымъ—простое и красивое кладбище.

Смоленское кладбище.

Вас. остр. въ концѣ Малаго проспекта. 2-3
Рядомъ съ Смоленскимъ кладбищемъ, подтѣмъ же именемъ, расположены кладбища: Лютеранское и Англиканское.

Митрофаньевское.

Въ Нарвской части, близъ полотна жел. дор. 5-О,П
Преображенское на 8-ой верстѣ Николаевской жел. дороги.

Католическое на Выборгской стор., на такъ называемомъ „Куликовомъ полѣ“. 9-Д

Воскресенское при Воскресенскомъ монастырѣ, близъ Московской заставы. 6-О

Кладбище основано въ 1849 году. На этомъ кладбищѣ похороненъ Некрасовъ.

Стародеревенское въ Старой дер. близъ Б. Невки. 3-В

Армянское близъ Смоленскаго кладбища. Существуетъ съ 1797 г. 2-3

Еврейское. На 8-ой верстѣ Николаевской ж. д.

Персидское и Татарское въ Алекс.-Невской части, близъ полотна Моск.-Винд.-Рыб. ж. д. 9-Н

Театры, увеселительныя заведенія и сады и залы.

Импер. Александринскій театръ. Александровская пл. 7-К.

„**Маринскій театръ.** Театральная пл. 5-Л

„**Михайловскій т.** Михайлов. пл. 7-К.

Театръ А. С. Суворина. (Литер.-Худож.) Фонтанка 65. 7-К.

Русская опера. Народ. домъ Имп. Николая II. 6-Ж.

Музыкальная Драма. (Консерв.) Театр. пл. 5-Л.

Театръ Л. Б. Яворской. (Зимній Луна-Паркъ) Офицерская 39. 4-Л.

Народный домъ Импер. Николая II. 6-Ж.

Литейный Интим. театръ. Лит. пр. 51,8—И.

Петровскій паркъ. 4-Ж.

Таврическій садъ. Кировная—9-3.

„Кривое Зеркало“ Вкатерин. кан., 90. 5-К.

„Паласъ-Театръ“, оперетта, Михайл. пл.—7-И.
 Екатеринбургъ садъ 3-Н.
 Театръ „Интимный“. Крюковъ кан. 12—5-Л.
 Лиговскій народный домъ. Тамбовская. 61—8-Н.
 Заль Дворянскаго Собранія, Михайл. ул. 7-И.
 „Луна—паркъ“ лѣтній, Офицерская, 39.—4-Л.
 Театръ Фарсъ. Невскій, 56. 7-К.
 Акваріумъ. Каменноостровскій, 10. Театръ и от-
 крытая сцена. Лѣтомъ въ саду. 6-Е.
 Буффъ. Фонтан., 114. Садъ-Оперетка. Лѣтомъ. 6-Л.
 Зоологическій садъ. Лѣтомъ на открытой сценѣ
 фееріи. Румынскій и др. оркестры. 6-Ж.
 Варьете. Фонтанка. 81. 6-Л.
 Вилла Родэ. Строгоновская, 2. Театръ и садъ 5-В.
 Циркъ Чинизелли. Семеоновская площ. 8-И.
 Театръ „Пассажъ“ Сабурова. Невскій пр. 5-Л.
 Театръ и Садъ „Олимпія“ Забалканскій.п. 42. 6-М.
 Троицкій театръ миниатюръ. Троицкая 18. 8-К.
 „Летучая мышь“. Садовая 38. 6-К.
 Моск. Общедост. театръ. За Моск. заст. 6-Р.
 Театральный заль „Павловой“. Троицкая 13. 8-К.
 Театрал. заль „Пальма“. Максимил. пер. 18. 5-К.
 Заль нар. чтеній Э. Л. Нобель. Ньюст. 19. 8-Е.
 Заль Т-ва гражд. инж. Серпуховская 10. 6-М.
 Заль Тенишевскаго учил. Моховая 33. 8-И.
 „Вилла.Ренесансъ“ Лиговская 42. 9-Л.
 Русскій Драм. (бывш. Панаева) Адмиралт. наб. 5-И.

Кинематографы и театры миниатюръ.

„Ампиръ“. Садовая 27. 6-К.
 „Асамблея“. Петр. ст., Большой пр., 25. 5-Ж.
 „Віо“. Вознесенскій пр., 18. 6-К.
 „Луна-Паркъ“. Гороховая 39. 6-К.
 „Китайскій домикъ“. Садовая 41. 6-Л.
 „Комикъ“. Невскій пр. 53. 8-К.
 „Кристалъ-Паласъ“. Невскій пр. 72. 8-К.
 „Мажестикъ“. Невскій пр. 50. 7-И.
 „Миниатюръ“. Разъѣзжая 21. 8-Л.
 „Миражъ“. Офицерская 26. 5-К.
 „Ніагара“. Пет. ст. Большой пр. 41. 5-Е.
 „Паризіана“. Невскій пр. 80. 8-К.
 „Пжакадили“. Невскій пр. 60. 7-К.
 „Рояль-Старъ“. Англійскій пр. 41. 4-Л.
 Театръ „Soleil“. Невскій пр. 48. 7-И.
 „Театръ Чудесъ“. Садовая 42. 6-Л.
 „Теремокъ“. Разъѣзжая 43. 8-Л.
 „Художественный“. Невскій пр. 102. 9—К.

Маринскій театръ.

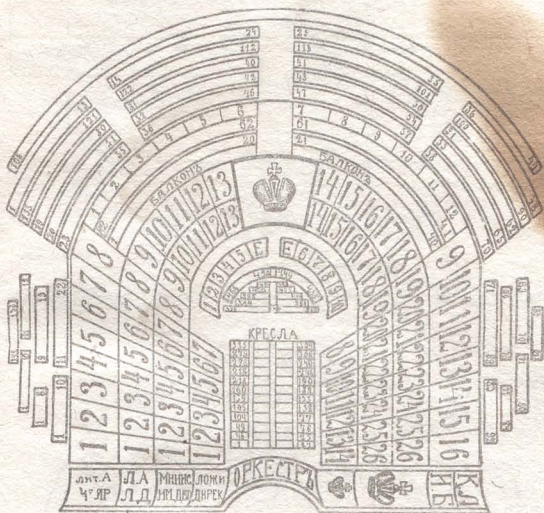
Театральн. пл. 5-Л.

Цѣны мѣстамъ съ благотвор. сборомъ и
 предвар. записью.

	Опера				Опера				Опера				Бал.
	утр.	особо	Бал.		утр.	особо	Бал.		утр.	особо	Бал.		
	(обык.)	(воск.)	(возв.)	(возв.)	(обык.)	(воск.)	(возв.)	(возв.)	(обык.)	(воск.)	(возв.)	(возв.)	
Ложи, 1-го яруса .	20	70	13	70	35	70	40	70	22	70			
„ №№ 1 и 14 .	22	70	14	70	40	70	44	70	24	70			
„ бѣуаръ зак.	18	70	10	70	30	70	35	70	20	70			
„ „ отк.	15	70	9	70	25	70	32	70	17	20			
Ложи бель-этажа .	20	70	13	70	35	70	40	70	22	70			
„ №№ 1—26 .	22	70	14	70	40	70	44	70	24	70			
„ 2-го яруса .	14	70	9	70	20	70	28	70	16	20			
„ 3-го яруса съ аванложей	10	70	6	35	15	70	24	70	11	70			
„ 3-го яр. безъ аванложи	8	70	5	35	12	70	20	70	9	70			

	утр.				особо Бал.					
	(обык.)		(воск.)		(возв.)		(возв.)			
	Р.	К.	Р.	К.	Р.	К.	Р.	К.		
Ложи 3-го яр. лит.	10	70	6	35	15	70	20	70	11	70
" 4-го "	7	70	4	35	10	70	13	70	8	70
Кресла: 1-го ряда	8	10	5	60	10	10	12	10	10	10
" 2-го "	7	10	5	10	9	10	10	10	8	10
" 3-го и 4 ряд.	6	10	4	10	8	10	9	10	7	10
" 5-го и 6 р.	5	10	3	10	7	10	8	10	5	60
" 7-го ряда	5	10	3	10	6	10	7	10	5	60
" 8-го и 9 р.	4	10	2	60	6	10	7	10	4	60
" 10-го и 13 р.	4	10	2	60	5	10	6	10	4	60
" проч. ряд.	3	10	2	10	4	10	5	10	3	10
Балконъ	2	60	1	35	2	60	2	60	2	60
Галлерей: 4-го яру-										
са 1-я скам. . .	1	60	—	65	1	60	1	60	1	70
Галлерей: 4-го яру-										
са 2-я скам. . .	1	10	—	47	1	10	1	10	1	20
Галлерей: 4-го яру-										
са 3-я и 4-я ск.	—	80	—	32	—	80	—	80	—	85
Галлерей: 4-го яру-										
са 5-я и 6-я ск.	—	42	—	15	—	42	—	42	—	42

Въ ложу допускается не болѣе 7 лицъ.



Маринскій театръ.

Александринскій театръ.

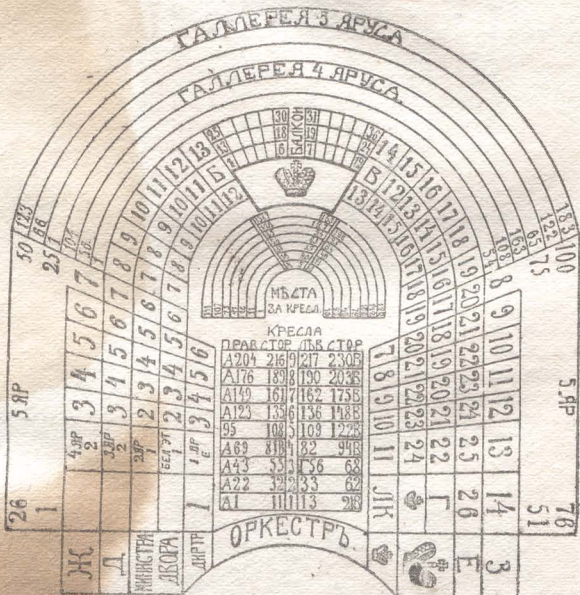
Драма и комедія. Александринская пл. 7-К.

Цѣны мѣстамъ съ благотвор. сборомъ и предварит. записью. **Обыкновен.** указ. жирнымъ шрифтомъ, *утрен.* *уменьш.* курсивомъ въ скобкахъ.

Ложи Бель-этажа 11 р. 60 к. (7 р. 20 к.), лит. И. 13 р. 80 к., (9 р. 40 к.), 2-го яруса 9 р. 40 к., (5 р. 80 к.), лит. А. Б. В. Г. 10 р. 50 к. (7 р. 20 к.). 3-го яруса 7 р. 20 к. (4 р. 70 к.), лит. Д. Е. 9 р. 40 к. (5 р. 80 к.), 4-го яруса 5 р. 80 к. (3 р. 60 к.) лит. Ж. и З. 7 р. 20 к. (4 р. 70 к.). **Кресла** 1-го ряда 4 р. 50 к. (3 р. 40 к.), 2—4 ряда 3 р. 40 к. (2 р. 30 к.) 5—6 ряда 2 р. 85 к. (1 р. 75 к.) прочихъ рядовъ 2 р. 30 к. (1 р. 50 к.). **Мѣста за креслами** 2 р. 5 к. (1 р. 20 к.). **Балконъ** 1 р. 50 к. (90 к.). **Галлерей** 4-го яруса 1 скам. 1 р. 5 к.

(60 к.) 2—3 скам. 85 к. (47 к.) 5-го яруса 1 скам
 60 к. (37 к.), 2—3 скам. 47 к. (27 к.), Ракъ 1 скам
 27 к. (27 к.) 2 скам. 17 к. (17 к.).

Въ ложу допускается не болѣе 6 лицъ.

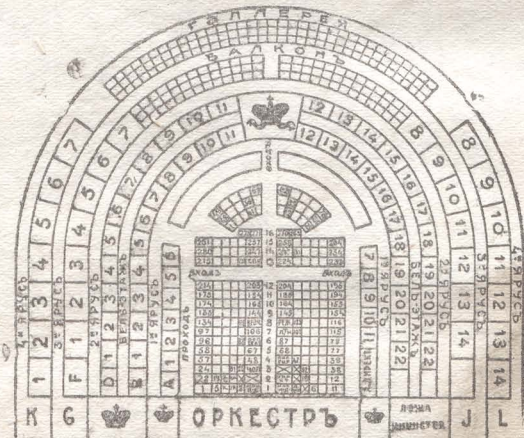


Александринскій театръ.

Михайловскій театръ.

Михайловская пл.

Французская драма и комедія и русск. спектакли.



Цѣны мѣстамъ съ благотворит. сборомъ.

Франц. предств. Русск. предств.

съ предвар. Безъ пр. ван.

балнелю.

обыкн. возвыш. обыкн. обыкн. уменьш.

	р. к.	р. к.	р. к.	р. к.	р. к.
Ложа 1 яруса	16 20	22 60	16 60	9 60	5 30
„ „ лвт.	22 60	28 10	20 60	11 60	6 60
„ Вель-эт.	18 20	22 60	16 60	9 60	5 30
„ „	22 60	28 10	20 60	11 60	6 60
„ 2 яруса	11 60	12 70	10 60	7 60	3 30
„ „ лвт.	18 20	16 60	12 60	8 60	4 30

Фран. предств. Русск. предств.
 Съ предвар. Безъ пр. зап. записью.

	обыкн.	возвыш.	обыкн.	обыкн.	уменьш.
	р. к.	р. к.	р. к.	р. к.	р. к.
Ложы 3 яруса	7 20	7 20	6 60	5 60	2 62
" " лит.	9 40	9 40	8 60	8 60	3 30
" 4 яруса	5 80	5 80	5 30	4 30	2 37
" " лит.	7 20	7 20	6 60	5 60	2 62
Кресла Бель-эт. 1 ряда .	4 50	5 60	4 10	3 10	
" " 2 "	4 50	4 50			
" 2 яруса	2 85	3 40	2 60	2 10	
" 1 ряда	6 70	8 90	6 10	4 10	1 60
" 2 "	5 60	7 25	5 10	3 10	1 35
" 3 "	5 60	6 15			
" 4 "	4 50	4 50	4 10		1 10
" 5 "	3 95	4 50	3 60	2 60	95
" 6—7 "	3 40	3 40	3 10		85
" 8—10 "	2 30	2 85	2 10	2 10	55
" проч. рядовъ	2 30	2 85		1 60	55
" " " льгот.	1 30	—	—	—	—
Мѣста за кресл. обыкн.	1 75	2 30	1 60	1 60	42
" " " льг.	1 00	—	—	—	—
Балконъ обыкн. 1 ряда .	90	1 20	80	1 10	22
" " 2—3 "	90	1 05			
" " льготн.	52	—	—	—	—
Галлерей 1 скам. обыкн.	60	80	55	80	17
" " " льг.	35	—	—	—	—
" 2—3 скам. обыкн.	47	70	42	55	12
" 2—3 " льг.	27	—	—	—	—

Зрительный залъ имени Е. В. Принца Ольденбургскаго.

(новый залъ при Народномъ Домѣ Императора Николая II).

Александровскій паркъ 6-Ж.

Цѣны, включая благотв. сборъ, обозначены вечерн. будничн. жирн. шрифт., вечерн. празднич.—курсивомъ и утрени.—обыкновеннымъ шрифтомъ.

Кресла: 1-го ряда 3 р. 50 к.; 2 р. 75 к.; 1 р. 50 к.; 2—3 ряда 3 р.; 2 р. 25 к.; 1 р. 30 к.; 4—7 ряда 2 р. 50 к.; 1 р. 75 к.; 1 р. 10 к.; 8—11 ряда 2 р. 25 к.; 1 р. 50 к. 90 к.; 12—15 ряда 2 р.; 1 р. 25 к.; 90 к.; 16—21 ряда 1 р. 65 к.; 1 р. 10 к.; 80 к.; Ложы по купонамъ 2 р. 60 к.; 1 р. 30 к.; 1 р. Амфитеатръ 1-го ряда 1 р. 50 к.; 90 к. 65 к.; 2—6 ряда 1 р. 35 к.; 90 к.; 65 к. 1-й ярусъ середина 1-го ряда 1 р. 50 к.; 75 к.; 55 к. 2—6 ряда 1 р.; 60 к.; 40 к. 1-й ярусъ боковыя 1-го ряда 90 к.; 65 к.; 45 к. 2—6 ряда 65 к.; 45 к.; 35 к. 2-й ярусъ середина 1-го ряда 1 р. 75 к.; 1 р. 30 к.; 1 р. 2—3 ряда 1 р.; 65 к.; 50 к.; 4—7 ряда 60 к.; 40 к.; 30 к. 2-й ярусъ боковыя 1-го ряда 1 р. 50 к.; 1 р. 10 к.; 75 к. 2—3 ряда 75 к.; 50 к.; 35 к. 4—6 ряда 50 к.; 30 к.; 25 к. 3-й ярусъ безплатно. Малоудобн. мѣста 1-го яруса середина 1 р.; 60 к.; 40 к. 1-го яруса боковыя 65 к.; 45 к.; 30 к. 2-го яруса середина 4—7 рядъ 60 к.; 40 к.; 30 к. 2-го яруса боковыя 4—7 рядъ 50 к.; 30 к.; 26 к.

Въ случаѣ гастролей цѣны устанавливаются антрепризой.

Театръ Музыкальной Драмы.

(Консерваторія), Театральная пл. 5—Л.

Цѣны мѣстамъ съ благотворительнымъ сборомъ.

Вечернія указ. жирнымъ шрифтомъ, утрения—курсивомъ въ скобкахъ.

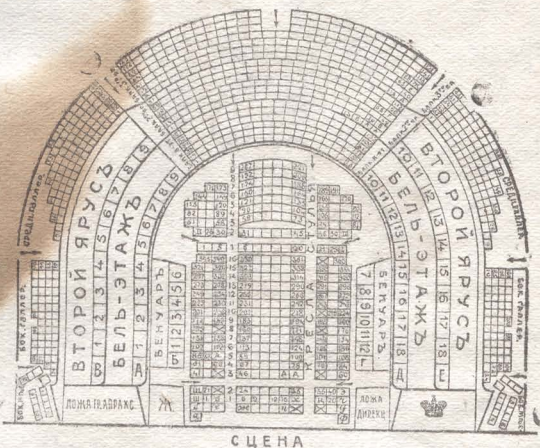
Ложы: съ №№ 1 по 12—18 р. (12 р.); №№ 6—7 21 р. (15 р.) Кресла партера 1 ряда 8 р. (6 р.); 2 ряда—6 р. (4 р.); 3 ряда—5 р. 50 к. (3 р. 50 к.) 4 ряда—5 р. (3 р. 50 к.); 5—6 ряда—4 р. 50 к. (3 р.); 7 ряда—4 р. (3 р.); 8 ряда—4 р. (2 р. 50 к.); 9—10 ряда—3 р. 50 к. (2 р. 50 к.); 11—12 ряда—3 р. (2 р.); 13 ряда—2 р. 75 к. (2 р.); 14 ряда—2 р. 75 к.

(1 р. 75 к.), 15—16 ряда—2 р. 50 к. (1 р. 75 к.); 17—18 ряда—2 р. 25 к. (1 р. 50 к.); 19 ряда—2 р. (1 р. 50 к.); 20 ряда—2 р. (1 р. 25 к.); 21—22 ряда—1 р. 75 к. (1 р. 25 к.); 23—24 ряда—1 р. 50 к. (1 р. 75 к.). **Кресла бель-этажа** 1 ряда—3 р. (2 р.); 2—3 ряда—2 р. 50 к. (1 р. 75 к.); 4—5 ряда—2 р. (1 р. 50 к.); 6—7 ряда—1 р. 75 к. (1 р. 25 к.); 8—9 ряда—1 р. 50 к. (1 р.). **Кресла бель-этажа** 1 ряда прав. и лѣв. ст. 2 р. 50 к. (2 р.); 2—3 ряда—2 р. (1 р. 50 к.); 4—5 ряда—1 р. 75 к. (1 р. 25 к.). **Балконъ** 1-го яруса 1 ряда—2 р. (1 р. 50 к.); 2—5 ряда—1 р. 50 к. (1 р.); 6—8 ряда—1 р. (75 к.). 2-го яруса 1—4 ряда—80 к. (60 к.). **Галлерейя** 1-го яруса 1—3 ряда—1 р. (75 к.); 4—6 ряда—80 к. (60 к.); 7—9 ряда—60 к. (40 к.). 2-го яруса 1—3 ряда—80 к. (60 к.); 4—6 р.—60 к. (40 к.); 7—9 р.—40 к. (30 к.).

Театръ Литературно-Художественнаго Общества (А. С. Суворина).

Фонтанка, у Чернышева моста.

Современныя пьесы, драмы и комедіи. 7—К



Театръ Литературно-Художественнаго Общества (Малый театръ).

Цѣны мѣстамъ, включая благотв. сборъ. Обыкновенныя обозначены жирнымъ шрифтомъ, а уменьшенныя въ скобкахъ—курсивомъ.

Ложи: бенуара лит.—18 р. (8 р. 50 к.) бенуара номер.—16 р. (7 р.); бель-этажа лит.—16 р. (7 р.); бель-этажа номер.—14 р. (5 р. 50 к.); 2-го яруса лит.—10 р. (5 р.); 2-го яруса номер.—8 р. (4 р.) **Кресла:** литерн. ряда—6 р. (3 р.); номер. 1—2 ряда—5 р. 50 к. (2 р. 30 к.); 3 ряда—5 р. 25 к. (2 р. 30 к.); 4 ряда—4 р. 75 к. (2 р. 20 к.); 5 ряда—4 р. 75 к. (2 р. 10 к.); 6 ряда—4 р. 50 к. (2 р.); 7 ряда—4 р. 25 к. (1 р. 90 к.); 8 ряда—4 р. (1 р. 80 к.); 9 ряда—3 р. 75 к. (1 р. 70 к.); 10 ряда—3 р. 50 к. (1 р. 60 к.); 11 ряда—3 р. 50 к. (1 р. 50 к.); 12 ряда—3 р. 25 к. (1 р. 40 к.); 13 ряда—2 р. 75 к. (1 р. 30 к.); 14 ряда—2 р. 50 к. (1 р. 20 к.); 15 ряда—2 р. 25 к. (1 р. 10 к.); 16 ряда—2 р. (1 р.). **Стулья:** 1—2 ряда—1 р. 75 к. (90 к.); 3 ряда—1 р. 65 к. (85 к.); 4 ряда—1 р. 50 к. (80 к.); 5 ряда—1 р. 40 к. (75 к.); 6 ряда—1 р. 40 к. (70 к.); 7 ряда—1 р. 30 к. (65 к.); 8 ряда—1 р. 20 к. (60 к.); 9 ряда—1 р. 10 к. (55 к.). **Балконъ** бель-этажъ

1 ряда—3 р. (1 р.); 2 ряда—2 р. 50 к. (90 к.);
 3 ряда—2 р. (80 к.); 4 ряда—1 р. 50 к. (70 к.)
 5 ряда—1 р. 30 к. (60 к.); 6 ряда—1 р. (50 к.)
Балконъ 2-го яруса 1 ряда—1 р. 75 к. (70 к.);
 2 ряда—1 р. 50 к. (60 к.); 3 ряда—1 р. 30 к. (55 к.);
 4 ряда—1 р. (50 к.); 5 ряда—85 к. (45 к.); 6 ряда—
 75 к. (40 к.). 3-го яруса 1 ряда—1 р. 40 к. (60 к.);
 2 ряда—1 р. 25 к. (50 к.); 3 ряда—1 р. (45 к.);
 4 ряда—90 к. (40 к.); 5 ряда—80 к. (35 к.); 6 ряда—
 70 к. (30 к.); 7 ряда—60 к. (30 к.). **Средняя галлер.**
 1 ряда—80 к. (40 к.); 2 ряда—65 к. (30 к.); 3 ряда—
 50 к. (25 к.); 4 ряда—35 к. (20 к.); 5 ряда—30 к.
 (20 к.); 6 ряда—25 к. (10 к.). **Боковая галлер.**
 1 ряда—75 к. (15 к.); 2 ряда—55 к. (15 к.); 3 ряда—
 30 к. (15 к.); 4 ряда—25 к. (15 к.). **Боковые мѣста**
 1 ряда—20 к. (10 к.); 2 ряда—10 к. (10 к.).

Театръ „Кривое Зеркало“.

Екатерининскій кан. 90.

5—К

Пародіи, шаржъ, оперетка въ 1 дѣйствіи.

А.		ОРКЕСТРЪ		Б.	
КРЕСЛА					
	1	11	1р.	12	21
	42	52	2	51	22
	43	50	3	31	56
1	72	65	4	64	57
	75	80	5	81	89
	104	97	6	96	87
	105	112	7	113	120
2	135	128	8	127	124
	136	143	9	142	151
	167	160	10	159	152
	168	175	11	176	183
3	199	192	12	191	184
	200	207	13	208	215
СТУЛЬЯ					
	1	10	1р.	11	20
	40	31	2	30	20
	41	50	3	51	60
	80	71	4	70	61
	81	90	5	91	100
	120	111	6	121	121
	121	130	7	131	140
	160	151	8	150	141
	161	170	9	171	160
4	200	191	10	190	181
	201	210	11	211	220
	234	228	12	227	221
	255	246	13	252	243
	298	289	14	297	281
Б ЭТАЖЪ					
	1	11	10	20	20
	40	30	29	21	21
	51	51	59	60	60
	88	88	88	81	81

Театръ „Кривое Зеркало“.

Цѣны мѣстамъ съ благотвор. сборомъ.

Ложи: лит: А и Б—30 р. 50 к.; правая № 1—
 25 р. 50 к.; лѣвая № 1—20 р. 40 к.; правая № 2,
 3, 4 и 5—15 р. 40 к.; лѣвая № 3—15 р. 40 к.;
 лѣвая № 4—12 р.; правая № 6 и 7—12 р.; лѣвая
 № 5 и 6—10 р.; правая № 8, 9 и 10—10 р.; пра-
 вая № 11—12 р. **Кресла:** 1-ряда—6 р. 50 к.;

2 ряда—5 р. 50 к.; 3 и 4 ряда—4р. 50 к.; 5 и 6 ря-
да—4 р.; 7 и 8 ряда—3 р. 70 к.; 9, 10 и 11 ряда—
3 р. 25 к.; 12 и 13 ряда—2 р. 75 к. **Стулья:** 1 ря-
да—2 р. 75 к.; 2 и 3 ряда—2 р. 40 к.; 4 и 5 ряда—
2 р.; 6, 7 и 8 ряда—1 р. 70 к.; 9 и 10 ряда—1 р. 50 к.;
11 и 12 ряда—1 р. 25 к.; 13 и 14 ряда—1 р. **Бель-
этажъ** 1 ряда—1 р. 60 к.; 2 ряда—1 р. 25 к.;
3 ряда—90 к.; 4 ряда—75 к.

«Троицкій Театръ Миниатюръ».

Троицкая ул. 18

8—К

Сатира, шаржъ, оперетта, кинематографъ.
1 мѣсто—3 р.; 2 мѣсто—2 р. 50 к.; 3 и 4 мѣсто—
2 р.; 5, 6 и 7 мѣсто—1 р. 50 к.; 8, 9, 10 и 11 мѣ-
сто—1 р. 25 к. **Стулья** 1 и 2 ряда—80 к.; 3, 4 и
5 ряда—1 р. **Ложи** на 4 персоны—5 р. 40 к.
Средняя ложа—7 р. 40 к.

Театръ „Пассаждъ“.

Зданіе Пассажа. Невскій пр. 48.

7—И

Легкая комедія. Дирекція С. Ѳ. Сабурова.

Сцена.

Литы		Оркестръ.																№ 6		№ 5		№ 4		№ 3		№ 2		№ 1		№ 7																																																																									
		1	2	3	4	5	6	7	8	9	10	11	12	13	14	15	16																																																																																						
17	18	19	20	21	22	23	24	25	26	27	28	29	30	31	32	33	34	35	36	37	38	39	40	41	42	43	44	45	46	47	48	49	50	51	52	53	54	55	56	57	58	59	60	61	62	63	64	65	66	67	68	69	70	71	72	73	74	75	76	77	78	79	80	81	82	83	84	85	86	87	88	89	90	91	92	93	94	95	96	97	98	99	100	101	102	103	104	105	106	107	108	109	110	111	112	113	114	115	116	117	118	119	120

Балконъ.

1	2	3	4	5	6	7	8	9	10	11	12	13	14	15	16	17	18	19	20	21	22	23	24	25	26	27	28	29	30	31	32	33	34	35	36	37	38	39	40	41	42	43	44	45	46	47	48	49	50	51	52	53	54	55	56	57	58	59	60	61	62	63	64	65	66	67	68	69	70	71	72	73	74	75	76	77	78	79	80	81	82	83	84	85	86	87	88	89	90	91	92	93	94	95	96	97	98	99	100	101	102	103	104	105	106	107	108	109	110	111	112	113	114	115	116	117	118	119	120	121	122	123	124	125	126	127	128	129	130	131	132	133	134	135	136	137	138	139	140	141	142	143	144	145	146	147	148	149	150	151	152	153	154	155	156	157	158	159	160	161	162	163	164	165	166	167	168	169	170	171	172	173	174	175	176	177	178	179	180	181	182	183	184	185	186	187	188	189	190	191	192	193	194	195	196	197	198	199	200
---	---	---	---	---	---	---	---	---	----	----	----	----	----	----	----	----	----	----	----	----	----	----	----	----	----	----	----	----	----	----	----	----	----	----	----	----	----	----	----	----	----	----	----	----	----	----	----	----	----	----	----	----	----	----	----	----	----	----	----	----	----	----	----	----	----	----	----	----	----	----	----	----	----	----	----	----	----	----	----	----	----	----	----	----	----	----	----	----	----	----	----	----	----	----	----	----	----	----	-----	-----	-----	-----	-----	-----	-----	-----	-----	-----	-----	-----	-----	-----	-----	-----	-----	-----	-----	-----	-----	-----	-----	-----	-----	-----	-----	-----	-----	-----	-----	-----	-----	-----	-----	-----	-----	-----	-----	-----	-----	-----	-----	-----	-----	-----	-----	-----	-----	-----	-----	-----	-----	-----	-----	-----	-----	-----	-----	-----	-----	-----	-----	-----	-----	-----	-----	-----	-----	-----	-----	-----	-----	-----	-----	-----	-----	-----	-----	-----	-----	-----	-----	-----	-----	-----	-----	-----	-----	-----	-----	-----	-----	-----	-----	-----	-----	-----	-----	-----	-----

Театръ Пассаждъ.

Цѣны мѣстамъ съ благотворит. сборомъ.

Ложи: директорская 36 р.; лит. А. Бенуара. 31 р.;
номер. Бенуара—21 р.; лит. Б и В. Бель-этажа—16 р.;
номер. Бель-этажа—13 р.; **Кресла:** 1 ряда—7 р. 20 к.;
Стулья: 2 ряда—6 р. 20 к.; 3—4 ряда—5 р. 70 к.;
5—6 ряда—5 р. 20 к.; 7—8 ряда—4 р. 70 к.; 9 ряда—
4 р. 20 к.; 10—11 ряда—3р. 70 к.; 12--13 ряда—
3 р. 20 к.; 14—15 ряда—2 р.; 50 к. 16—17 ряда—
2р.; 18—19 ряда—1 р. 50 к.; 20—21 ряда—1 р. 20 к.
Бель-этажъ 1 ряда—3 р. 20 к.; 2 ряда—2 р. 50 к.
3 ряда—2 р.; 4 ряда—1 р. 70 к.; 5 ряда—1 р. 40 к.
6 ряда—1 р. 10 к.; 7 ряда—80 к.; 8 ряда—65 к.
Бель-этажъ. Лѣвая и прав. стор. 1 ряда—3 р.
2 ряда—2 р.

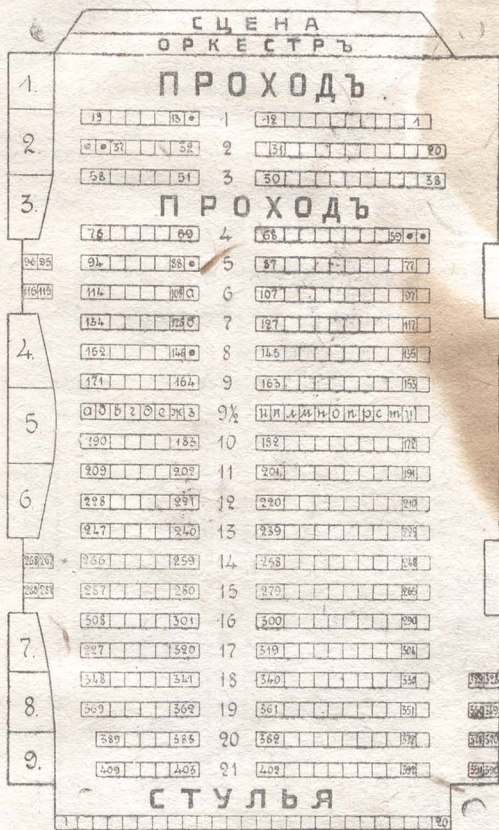
„Невскій Фарсъ“.

Невскій пр. 56. 7—К.

Цѣны мѣстамъ съ благотворит. сборомъ театра „Фарсъ“.

Ложи: бенуара № 1; 2—16 р. 40 к.; № 1, 2 (ку-
онъ)—3 р. 30 к.; № 3—18 р. 80 к.; № 3 (купонъ)—
п р. 80 к.; № 4, 5 и 6—16 р. 40 к.; № 4, 5 и 6 (ку-

онь (—3 р. 30 к.; бель-этажа № 1—4—16 р. 40 к.; № 1—4 (купонь)—3 р. 30 к. **Кресла:** 1 ряда—6 р. 40 к.; 2—3 ряда—5 р. 80 к.; 4 ряда—5 р. 30 к.; 5 ряда—4 р. 90 к.; 6—7 ряда—4 р. 10 к.; 8—9 ряда—3 р. 60 к.; 10, 11 и 12 ряда—2 р. 80 к.; 13—14 ряда—2 р. 40 к.; 15—16 ряда—1 р. 90 к.; 17—18 ряда—1 р. 55 к.; 19—20 ряда—1 р. 35 к.; 21—22 ряда—1 р. 25 к. **Стулья** 23 ряда—85 к. Студенческіе бил. (не ближе 10-го ряда)—85 к. Купонь въ ложу (студенческ.)—1 р.



Планъ театра „Фарсъ“.

„Палась-Театръ“.

Михайловская пл.

7—И

Оперетка, а по окончаніи разнообразный дивертисементъ.

Ложи Бенуара лит. А и Б—35 р.; бенуара номер.—20 р.; бель-этажа лит. В и Г—20 р.; Д—15 р.; средн. номер.—15 р.; боков. номер.—12 р. **Кресла** бель-этажа литерн.—3 р. и 2 р. 50 к.; 1 ряда—2 р.; 2 и 3 ряда—1 р. 75 к.; 4 и 5 ряда—1 р. 50 к.; 6 ряда—1 р. 25 к.; 7 ряда—1 р. **Кресла** партера 1 ряда—8 р. 60 к.; 2 ряда—7 р. 60 к.; 3 и 4 ряда—6 р. 60 к.; 5 и 6 ряда—5 р. 60 к.; 7 и 8 ряда—5 р.; 9 и 10 ряда—4 р. 60 к.; 11 и 12 ряда—4 р. 10 к.; 13 и 14 ряда—3 р. 75 к.; 15 и 16 ряда—3 р.; 17 и 18 ряда—2 р. 75 к.; 19 и 20 ряда—2 р. 50 к.; 21 и 22 ряда—2 р. 25 к.

Театръ „Луна Паркъ“

Офицерская 39.

4-Л.

Дирекція Л. Б. Яворской.

Драмы, комедіи и пьесы.

Цѣны мѣстамъ съ благотвор. сборомъ.

Ложи: Директ.—25 р. 50 к.; бель-этажа лит.—20 р. 50 к.; **бенуара:** на 6 перс.—18 р. 90 к.; на 5 перс.—16 р. 50 к.; на 4 перс.—15 р. 20 к.
Кресла: 1 ряда—6 р. 90 к.; 2—3 ряда—5 р. 90 к.
Стулья: 4—5 ряда—4 р. 90 к.; 6—7 ряда—4 р. 40 к.; 8—9 ряда—3 р. 90 к.; 10—11 ряда—3 р. 40 к.; 12—13 ряда—2 р. 90 к.; 14—15 ряда—2 р. 40 к.; 16 ряда—1 р. 90 к. **Амфитеатръ партера:** 1 ряда—1 р. 70 к.; 2—3 ряда—1 р. 40 к.; 4—5 ряда—1 р. 10 к.; **бель-этажа:** 1 ряда—1 р. 70 к.; 2—3 ряда—1 р. 40 к.; 4—5 ряда—1 р. 10 к.; 6 ряда—90 к. **Балконъ бель-этажа:** 1 ряда—2 р. 60 к.; 2 ряда—75 к.; 3 ряда—55 к.; 4 ряда—45 к. **Бель-этажъ боковыя—35 к.**

„Литейный Интимный театр“

Дирекція Е. А. Мосоловой.

Литейный пр. 51.

8-И.

Современныя одноактныя пьесы и оперетки.

КРЕСЛА																	
	1				8	1р.	9				16	8					
	17				24	2	25				32						
	33				40	3	41				48						
	49				56	4	57				64	7					
	65				72	5	73				80						
	81				88	6	89				96						
	97				104	7	105				112	6					
2	113				120	8	121				128						
	129				136	9	137				144						
3	145				152	10	153				160						
	161				168	11	169				176						
	177				184	12	185				192	4					
СТУЛЬЯ																	
1	195				202	13	203				210	211 212					
2	211				218	14	219				226	24 26					
3	227				234	15	235				242	50 52					
	241				248	16	249				256	75 77					
	257				264	17	265				272	102 104					
	271				278	18	279				286	121 130					
	281				288	19	289				296	154 156					
	291				298	20	299				306	177 179					
	301				308	21	309				316	200 209					
	311				318	22	319				326	223 225					
	321				328	23	329				336	240 241					
	331				338	24	339				346	275 277					
	341				348	25	349				356	291 293					
АВВВГАЕ																	
1					9	1р.	10				17	1р.	18				26
	27				35	2	36				43	2	44				52
	53				61	3	62				69	3	70				78
	79				87	4	88				95	4	96				104
	105				113	5	114				121	5	122				130
	131				140	6	141				148	6	149				159

Планъ „Литейнаго Интимнаго театра“.

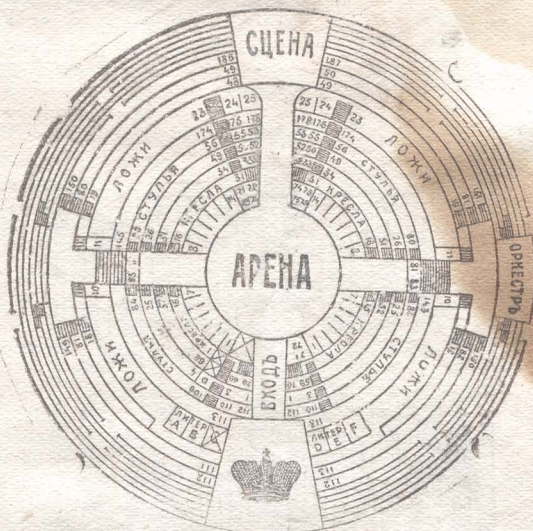
Цѣны мѣстамъ съ благотвор. сборомъ.

Ложи: Директ.—20 р. 60 к.; лит. А.—16 р. 60 к. лит. Б.—14 р. 40 к.; №№ 1, 2—12 р. 40 к.; №№ 3, 6—10 р. 40 к.; №№ 5, 18, 10, 13—8 р. 40 к.; №№ 7, 8, 9, 11, 14, 16, 20, 22—7 р. 40 к., **Кресла:** 1 ряда—6 р. 20 к.; 2 ряда—5 р. 20 к.; 3 ряда—4 р. 20 к.; 4—5 ряда—3 р. 60 к.; 6—7 ряда—3 р. 10 к.; 8—9 ряда—2 р. 60 к.; 10—11 ряда—2 р. 30 к.; 12—13 ряда—2 р. **Стулья:** 14—16 ряда—1 р. 75 к.; 17—18 ряда—1 р. 50 к.; 19—20 ряда—1 р. 25 к.; 21—22 ряда—1 р. 10 к.; 23—25 ряда—85 к.; **Балконъ:** 1 ряда—1 р. 50 к.; 2 ряда—1 р. 20 к.; 3—4 ряда—85 к.; 5 ряда—65 к.; 6 ряда—50 к. Для учащихся послѣ 8^{1/2} ч. веч. полагается скидка.

„Циркъ Чинизелли“.

Симеоновская пл.

8-й



Планъ Цирка Чинизелли.

Цѣны мѣстамъ съ благотвор. сборомъ.

Ложи: лит. на 6 перс. 15 р. 60 к.; барьера на 4 перс. 10 р. 40 к.; 1-го яруса на 4 перс. 8 р. 40 к. **Кресла барьерныя** 4 р. 10 к.; 1 и 2-го ряда 3 р. 10 к. **Стулья** 1, 2 и 3-го ряда 2 р. 10 к. 1-ое мѣсто номер, 1 р. 35 к.; 2 нумер. 80 к.; 3 нумер. 32 к.

Народный Домъ Импер. Николая II.

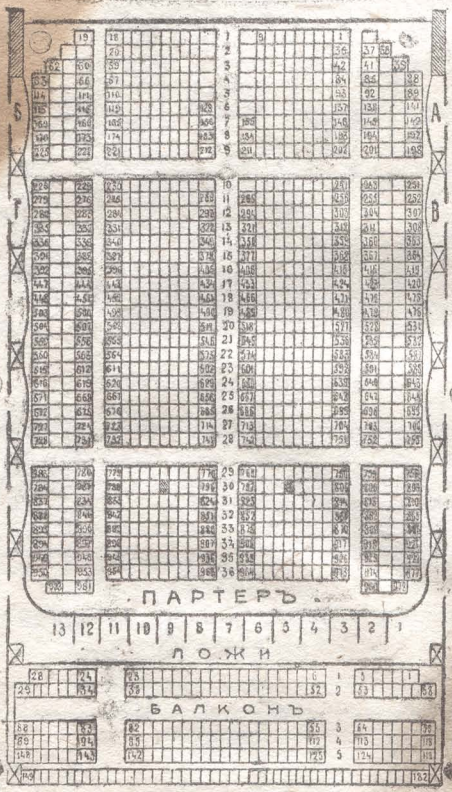
(Старый залъ).

Драматическіе спектакли.

Цѣны мѣстамъ съ благотворительнымъ сборомъ.

	Возвыш.		Уменьшен. праздн.		Особо уменьшен. утреннія.	
	Р.	К.	Р.	К.	Р.	К.
Кресла 1-го—2-го ряда	2	25	1	20	—	50
„ 3—6 „	2	—	1	—	—	40
„ 7—10 „	1	65	—	85		

	Возвыш.		Уменьшен.		Особо уменьшен.	
	Р.	К.	Р.	К.	Р.	К.
Кресла 11-го—15-го ряда	1	10	—	60	—	30
„ 16—20 „	—	90	—	50	—	—
„ 21—25 „	—	75	—	40	—	20
„ 26—30 „	—	60	—	30	—	15
„ 31—34 „	—	45	—	20	—	—
„ 35—36 „	—	30	—	15	—	12
Боковая галлерей 1-го яруса и кресла балкона 3-го яруса—180 мѣстъ	Безплатно.					
Балконъ 1-го ряда	—	70	—	45	—	30
„ 2—3 „	—	50	—	35	—	20
„ 4—6 „	—	35	—	20	—	10
Ложа А, Б, В, Г и друг. на 10 персонъ	8	—	5	50	4	—
Добавочныя мѣста въ ложи, купонъ по	1	10	—	65	—	—
Ложи балкона по купонамъ	1	25	—	65	—	40



Планъ театра „Нар. Д. Импер. Николая II“.

Алфавитный списокъ улицъ.

Буквамъ и цифрамъ противъ названій улицъ соотвѣ-
ствуютъ дѣленія на планѣ.

Названія улицъ.	№ кѣтъки	Названія улицъ.	№ кѣтъки
Абовскій пер.	5-Б,В	Безымянная ул.	9-О,П
Абросимова ул.	12-Ж	Березинскій пер.	2,3-0,П
Агафоновскій пер.	12-П	Березинъ пер.	2,3-0,П
Адмир. кан. наб.	4-К	Биржевая линія	5-3
Адмиралтейск. наб. Б. Невы	5,6-И	Биржевой пер.	5-3
Адмиралтейскій пр. Адмиралт. проѣздъ	5-И 5,6-И	Биржевой мостъ	5-3
Азовскій пер.	6-И	Благовѣщенская пл. Благовѣщенская ул. Благовѣщ. ул. С. д.	5-К 5-К 1,2-В
Академическій пер. Александринская п. Александровск. ул. Александр. слобода Александр. паркъ	4-И 7-К 11-Е 5,6-Р 5,6-И	Богородская Болдыревскій пер. Болотная Б. Болотная Малая	6-М 7-П 10,11-И 11-3,И
Александровск. пр. Алекс.-Невск. пл.	5-Ж 10-Л	Болотная Л. уч. Болтыревъ пер.	8,9-А,Б 3-О
Алексѣвская ул.	4-К,Л	Бол.-Охтенскій пр. Большой пр. В. О.	12-Ж,З 2,3,4-И,К
Алексѣв. на Охтѣ. Алексѣв. Ал.-Н. ч.	12-Ж 11-П,Р	Брльш. пр. Пет. ст. Воровая ул.	5,6-ДЕЖ 8-М,Л
Альбуминная	6-О	Воровицкая	10-К
Амбарная	10-Л	Бородинская ул. Бородинъ пер.	7-Л 4-П
Англійск. наб. Б. Невы	4,5-К	Боткинская ул. (Са- марская)	8-Е
Англійскій пр.	4-Л	Бригадный пер.	8-И
Англійскій пр. Л. уч. Андреевская ул.	7,8-А 9-П	Броницкая ул.	6-М
Антоновскій пер.	8-В	Бугскій пер.	4-И
Апраксинъ пер.	7-К	Бѣжецкая ул.	6,7-В
Аптекарская наб. Б. Невки.	7-Г,Д	Бѣлозерская Б. ул. Бѣлозерская Малая	6-Е 6-Е
Аптекарскай пер.	7-З	Бѣлосельскій пр.	3-Г,Д
Аптекарскай пр. Арсенальная наб.	6-Г,Д 9-Ж	Вазаскій пер.	6-В
Арсенальная ул.	9,10-Е,Ж	Варваринская ул.	10,11-ДЕ
Арсеньевская ул.	3-П	Васильевская ул.	12-О,П
Артиллерійская	8-И	Введенскаго кан. н. Введенская пл.	5-Л,М 7-Л
Артиллерійск. пер. Артурная ул.	8-И 7-П	Введенская ул.	5-Ж
Архангельская ул. Архіерейская	3,4-Д 6,7-Е	Везенбергская ул. Верейская	5-Н 7-М
Астраханская	8-Е	Весельная	12-И
Атаманская	9,10-М	Виленскій пер.	9-И
Аэродромъ	4,5-А,Б	Вильманstrandск. у. Виндавская	11-Е 2-Н
Бабуринъ пер.	8-Д	Виндавская ул.	8-Н
Балтійская	4-О	Витебская	4-Л
Банковскій пер.	6,7-К	Владимірская пл.	8-К
Бармалѣва ул.	5-Д,Е	Владимірскій пр.	8-К
Барочная	4-Д,Е	Внутренняго кан. н.	1,2-Н
Баскова	8-И	Водопроводный пер.	10-3
Басковъ пер.	8,9-И	Воздвиженская ул.	8-М
Бассейная ул.	8,9-И	Воздухоплават. ул.	8-О,П
Бастедофовъ пер.	7,8-Д	Воздухоплав. паркъ	8-П
Баталіонный пер.	8-Д	Вознесенскій пер.	6-И,К
Батарейная дорога Батарейн. пер.	1,2,3,4-Д 8-И	Вознесенскій пр.	5,6-И,К,Л
Батенина ул.	7,8-В,Г	Волково дер.	9,10-0,П
Безбородкинск. пр.	10-Д,Е	Войсковой пер.	7-М
		Волковская ул.	12-П

Названія улицъ.	№ кЛѢТКИ	Названія улицъ.	№ кЛѢТКИ
Волковскій пер.	8-П,Р	Громовъ пер.	4-Е
Волковскій пер.	2-В	Грязная ул.	5-Ж
Волковск. р. наб.	9-Н,О	Грязный пер.	5-Ж
Волковская ул.	7-П,Р	Гулярная ул.	5-Ж
Волковъ пер.	2-В	Гурдина	12-3
Волоколамская ул.	8-Л	Гусевъ пер.	9-К
Волховскій пер.	4,5-З	Гусева ул.	12-3
Волынкина дер.	3-П	Гусева Нов. дер.	3,4-В
Волынкина дор.	2,3-П	Дачная ул.	12-П,Р
Воронежская ул.	8-М,Н	Дворцовая наб.	6,7-3И
Воскресенская наб.	8,9-3	Дворцовая пл.	6-И
Воскресенская пл.	4-Л	Дворцов. мостъ врем	5-И
Воскресенскій пр.	9-3	" " стр.	6-И
Восточный пер.	11,12-П	Дворянская Бол.	7-Ж
Вульфова Бол. ул.	7-Е	Дворянская Мал.	7-Ж
Вульфова Мал.	7-Е	Дегтярная	9,10-И,К
Выборгская наб.	7-Г,Д	Дегтярный пер.	10-И
Выборгская ул.	8-Е	Демидовъ пер.	6-К
Вытегорская	5,6-Ж	Деминская ул.	11-М
Вяземскій пер.	5-Д	Дерптскій пер.	4-М
Вятская	6-Г	Дивенская ул.	6-Е
Гаваньская ул.	1-И,К	Динабургская ул.	1,2-Н
Гагаринская ул.	8-3	Дисненскій пер.	1-И
Газовая ул.	5-Д,Е	Дмитровскій пер.	8-К
Галерная	4,5-К	Днѣпровскій пер.	4-И
Галсальская ул.	2-М	Долгоруковскій пер.	11-3
Гарднеровскій пер.	8-Е	Донская ул. Ал.-Н. ч.	8-О
Гарновская ул.	6-М	Донская	3-3,И
Гатчинская	5-Е	Достоевскаго ул.	
Гдовская	4-Е	(Ямская)	8-К,Л
Гельсингфорская	7-Г	Дребезгова	12-3
Георгиевская	12-3	Дровяная	5-М
Герасимовская	12-П	Дровяной пер.	4-Л
Геслеровскій пер.	5-Д,Е	Друскеникскій пер.	8-3
Гимназическій пер.	4-Е,Ж	Думская ул.	7-К
Глаздовая ул.	8-Л,М	Дунайская ул.	8-О
Глазурная ул.	11-М	Дункинъ пер.	6-3
Глинки ул.	5-Л	Егерскій пер.	7-Л
Глинская	10-Л	Екатеринг. наб.	2,3-Н,М
Глухая	11,12-И	Екатерингофск. пр.	4,5-Л
Глухоозерская	11-М	Екатерининск. кан.	
Гоголя ул.	6-И	наб.	4,7-М,И
Головинская	6-В	Екатерининская пл.	11-3
Головинскій пер.	6,7-В,Г	Екатерининская ул.	7-И
Голодаевскій	2-Е,З	Екатерининская	12-О
Гонорина ул.	8-О	Екатеринославская	9-Л,Н
Гончарная	9-К	Елизаветинская	3,4-Р
Гороховая—Стар. д	2-В	Еленинскій пер.	5-О
Гороховая	6,7-к,л	Ельнинская ул.	7-О
Горсткаина	6-Л	Еремѣевъ пер.	4,5-О
Горшечная	12-Ж	Ждановки р. наб.	3,4-Е,Ж
Госпитальная	8-К	Ждановская ул.	4-Е,Ж
Гражданскій пер.	10-0,П,Р	Желѣзноводская	2,3-Ж
Графскій Нов. д.	7-А	Желѣзнодорожная	7-А
Графскій пер.	4-Е,Ж	Желѣзный пер.	10-К
Гребецкая Бол. ул.	4,5-Е,Ж	Жуковскаго ул.	8,9-И
Гребецкая Мал.	5-Ж	Забалканскій пр.	6-Л,П
Гренадерскій мостъ	7-Ж	Заводская ул.	3,4-Л
Греческій пр.	9-И,К	Заводская ул. на	
Гречухинская ул.	12-Р	Стеклан. зав.	11-М
Григоровская	2,3-0,П		
Гродненскій пер.	9-И		

Назвація улиць.	№ квѣтки	Назвація улиць.	№ квѣтки
Загородный пр.	6,8—Л	Канонерскій пер.	4,5-Л
Задворная ул.	9-О	Караванная ул.	8-И,К
Задняя ул.	4,5-В	Карасевъ пер.	12-П
Замковая ул.	7,8-И	Каргопольская ул.	4-Е
Замятинъ пер.	5-И,К	Карловъ пер.	11,12-П
Заротная ул.	5-М	Карповки р. наб.	4,7-Д
Заставская	7,8-П	Карташихина ул.	1-И
Заусадебная ул.	3,4-В	Карьеръ	11-П,Р
Захарьевская	8,9-З	Касимовская ул.	8-О
Звенигородская	7,8-Л,М	Кемская	3-Г
Звѣринская	5-Ж	Керос. скл. Нобеля	10-8
Зеленая	4-В	Керченскій пер.	6-И
Зеленина Бол.	4,5,Д,Е	Кимрская ул.	6-Б
Зеленина Глух.	4-Е	Кинювѣвскій	12-К,Л
Зеленина Мал.	4-Е	Кирилловская ул.	10-И
Зеленковъ пер.	7-Д	Кирочная	8,9-З
Земледѣльчesk. пер.	7,8-Б	Кирпичный пер.	6-И
Земская ул.	12-П	Кіевская ул.	6,7-НО
Земская ул. Нарв. ч.	3-П	Кладбищенск. дор.	3-Б,В
Земскій пер.	4-В	Кленова	7-И
Зиминскій пер.	3,4-Р	Климовъ пер.	5-М
Зиминъ пер.	6,7-К	Клиническая	8-Ж
Зимн. кан. наб.	6-З,И	Клинскій пр.	6,7-М
Знаменская пл.	9-К	Княгининская	2-К
Знаменская ул.	9-И,К	Княжескій пер.	4-Л
Золотоносная	10-Л	Ковенскій пер.	9-И
Зоологическій пер.	5-З	Козловъ пер.	4-О
Зотовъ пер.	12-П	Козьмодемьянс.пер.	9-З
Зубковская ул.	12-П,Р	Кокушкинъ пер.	6-Л
Зубовъ пер.	12-З,И	Колмовская ул.	6-Р
Зубцовская ул.	6-Б.	Кологривовская ул.	12-Л
Ивановская ул.	9-П,Р	Колокольная	8-К
Ивановская	7,8-Л	Коломенская	8-Л
Ивовая	2,3-Е	Коломяжская ул.	5-В
Ижорская	5-Е	Коломягскій пер.	5-В
Измайловскій пр.	4,6-М,Н	Коломяжское шоссе	5-А,Б
Инженерная ул.	7,8-И	Колпинская	5-Е
Иностраннй пер.	4-И	Колтовская наб.	4-Е
Институтскій пер.	7-Б	Колтовская Бол.	4-Е
Институт. пр. Л. у.	8-А,Б	Колтовская Мал.	4-Е
Инструментал. ул.	6,7-Г	Колтовская Средн.	4-Е
Ипподромъ	5,6-А,Б	Кольская	3-Д
Исаакіевская пл.	5-И,К	Комаровская ул.	3-В
Итальянская ул.	7,8-И	Комчатская ул.	8-О
Кабинетская	7,8-Л	Кондратенко ул.	7,8-Р
Кавалергардская	10, ж,з	Конная пл.	10-М
Кадетскій пер.	4-И	Конная ул.	10-К
Казанская пл.	7-К	Конногв. бульваръ	5-И,К
Казанская ул.	5,6-К	Конногв. пер.	5-К
Казарменный пер.	7-Е	Конный пер.	7-Ж
Казачій Бол.	7-Л	Консистерская ул.	10-К,Л
Казачій Мал.	7-Л	Константин. пер.	3-Д
Казначейская ул.	6-К	Константиновск. пр.	3-Г
Калашников. наб.	11-З,И	Константиноградск.	10-М
Калашниковскій пр.	9,11-К	Конторская	12-З
Калинкинская пл.	4-М	Конюшенная пл.	7-И
Калинкинскій пер.	4-М	Конюшен. Бол. ул.	6,7-И
Каменная дор.	5-Р	Конюшенная Мал.	7-И
Каменноостров. пр.	5,6-Г,ж	Конюшенный пер.	7-И
Камская ул.	2,3-З	Корабельн. наб.	3-Л
Канонерская	4,5-Л	Корпусная ул.	4-Е
		Корпусное шоссе	5,6-Р

Названія улицъ.	№ кѣтки	Названія улицъ.	№ кѣтки
Корчагинъ пер.	6-Б	Линія 20-я Вас. Ост.	3-К
Косой пер.	8-З	" 21-я "	3-К
Костромская ул.	10-И	" 22-я "	3-К
Кохановская . . .	8-П	" 23-я "	3-К
Крапивный пер.	8-Д	" 24-я "	3-К
Красильный . . .	2-Н	" 25-я "	3-К
Красносельская ул.	5-Е	" 26-я "	3-К
Кременчугская . .	10-Л	" 27-я "	3-К
Кронверкская . . .	6-Е	" Биржевая .	5-З
Кронверкскій пр.	5,6-Ж,З	" Кадетская .	4-З
Круглый пер.	7-З	" Кожевенная	2-Л
Крупновская ул.	3-В	" Косая . . .	2-Л
Крыловъ пер.	4-О	Линія Университет.	5-З,И
Крюкова кан. наб.	5-К,Л	Липовая аллея . .	3-В
Крюковская ул.	12-Е	Литейный пр. . .	8-з,к
Кубанскій пер.	4-З	Литейный мостъ .	8-Ж
Кузнечный пер.	5-В	Лифляндская . . .	2,3-н,о
Кузнечный пер.	8,9К-Л	Лицейская	6-Е
Куликовская ул.	8,9-ДЕ	Ловизскій пер. . .	7,8-Д
Курляндская . . .	3,5-М	Лодейнопольск. ул.	4,5-Д
Кустарный пер.	5-Л	Ломанная	6,7-П
Кушелевскій пер.	12-Ж	Ломанскій пер. . .	8,9-Е
Лабораторн. шоссе	10-Д	Ломанный	12-П
Лазаретный пер.	7-Л	Лопухинская ул. .	5,6-Г
Ланская ст.	7-Б	Лощманская . . .	3,4 л-м
Ланская ул.	6,7-А	Лубенская	6-Н
Ланское шоссе . . .	6-Б	Луговая	12-П
Лафонская пл. . . .	11-З	Лугская	4-Е
Лафонская ул. . . .	11-З	Львиный пер. . . .	5-К
Лахтинская	5-Е	Льсная ул.	8,9-А
Лебедевская	4-Б	Любанская	5-Ж
Лебяжьяго кан. наб.	7-З	Люблинскій пер. .	4,5-М
Левашевскій пр. . .	4,5-Д	Люботинскій пр. .	7,8-П,Р
Лейхтенбергск. ул.	4-Н	Магазинный пер. .	7-Ж
Леонтьевская	11-З	Магдалинскій . . .	4-З
Лермонтовскій пр.	4,5-ЛМН	Майковъ пер. . . .	4-О
Лермонтовскій пер.	4-О	Максимиліановскій	5-К
Лештуковъ пер. . . .	7-Л	Малковъ пер. . . .	6-Л
Либавскій пер. . . .	3-М	Малый пер.	11-П
Лиговская ул.	{ 8,9 И, К,Л,М 9-К	Малый пр. Охта . .	12-И
Лиговскій пер. . . .		Малый пр. Вас. О.	2,4-З,И
Линія 3-я Ст. дер.	2-В	Малый пр. въ гав.	1-К
" 4-я " "	2-В	Малый пр. Пет. ст.	1,5-Ж
Линія 1-я Вас. Ост.	4-З	Манежная пл. . . .	8-И
" 2-я " "	4-З	Манежный пер. . .	9-З
" 3-я " "	4-З	Маріинская пл. . .	6-К
" 4-я " "	4-З	Маріинская ул. . .	11,12-Е
" 5-я " "	4-З	Маріинская дор. .	12-К,Л
" 6-я " "	4-И	Маслянаго кан. наб.	3-К
" 7-я " "	4-И	Масляный пер. . . .	3-К
" 8-я " "	4-И	Мастерская	4-Л
" 9-я " "	4-И	Матвѣвская	6-Е
" 10-я " "	4-И	Матвѣвскій пер. .	6-Е
" 11-я " "	4-И	Матисовъ пер. . . .	4-Л
" 12-я " "	3-З	Матятинъ пер. . . .	6-М
" 13-я " "	3-З	Межевая ул.	8-В
" 14-я " "	3-И	Межевого кан. наб.	2-Н
" 15-я " "	3-И	Мезенская ул. . . .	2-Д
" 16-я " "	3-И	Механич. суд. зав.	12-О
" 17-я " "	3-И	Мигуновская ул. .	3,4-В
" 18-я " "	3-И	Милліонная	6-З
" 19-я " "	3-И	Минеральная	10-Е

Названія улицъ.	№ квѣтки	Названія улицъ.	№ квѣтки
Минскій пер.	5-Л	Николаевскій пер.	4-О
Миргородская ул.	9,10-Л	Николаевскій м.	4-И
Мирная	11,12-П	Никольская пл.	5-Л
Миронова	12-Ж	Никольскій пер.	5-Л
Митавскій пер.	9-И	Нобелевская ул.	9,10-О
Митроф. Бол. дор.	5-Н	Новая	3,4-В
Митроф. Мал. дор.	5-О	Новгородская	10-К
Митрофаньевск. ул.	12-П	Ново-Адмиралтей-	
Митрофановская	8-П	скаго кан. наб.	4-К
Михайловская	9,10-0,П	Ново-Дерев. наб.	5-В
Михайловская пл.	7-И	Ново-Деревенск. ул.	5-В
Михайловская ул.	7-И	Ново-Дерев. кладб.	3-Б
Могилевская	5-Л	Ново-Исаакіевская	5-К
Можайская	7-М	Ново-Ладожская	4-Е
Мойки р. наб.	4-К7-И	Ново-Овсяниковск.	2,3-П
Молчаливая	11,12-К	Ново-Петергоф. пр.	4-Н
Монастырки р. наб.	10-Л	Ново-Прогонная ул.	12-0,П
Монетная Бол. ул.	6-Е	Ново-Проложенная	2,3-П,Р
Монетная Мал.	7-Е	Ново-Сивковская	4-О
Морозова	12-Е	Новосильцевская	8-Б
Морозовская	12-П	Новый пер.	6-К
Морская	5-К	Нодендальскій пер.	5-В
Морского кан. наб.	1-К	Носковъ пер.	5-В
Москательный пер.	6-К	Нѣманскій пер.	3-И
Московская ул.	8-О,П	Ньюстадская ул.	8-Д,Е
Московская	12-Р		
Московская	3,4-В	Обводн. кан. наб.	3-Н,11-М
Московская Бол.	8-Л	Обводный пер.	8-М
Московская Мал.	8-Л	Объѣздная л. уг.	7,8-А
Московский пер.	4-В	Огородная ул.	7-О
Московское шоссе	6-Р	Огородный пер.	3,4-Р
Моховая	8-И	Одесская ул.	10-3
Мошковъ пер.	6-3	Одиннадцатая	3-В
Мраморный пер.	7-3	Одинцевъ пер.	3-В
Мстинскій пер.	1-И	Озерной пер.	9-Н
Музыкантская ул.	4-Ж	Олонецкая ул.	5,6-Ж
Муринскій пер.	7,8-В	Ольховая	3-Е
Муринскій пр.	7,8-В,В	Ольховки р. наб.	1-Н
Муринскій пр.	7,9-А	Опочинина ул.	1-К
Мучной пер.	6-К	Ораніенбаумская	5-Е
Мытнинская наб.	5-3	Ординарная	5,6-Д,Е
Мытнинская ул.	10-К	Оренбургская	8-Е
Мытнинскій пер.	5-Ж	Орловская	11-Ж
Мѣщанская	6-К	Орловскій пер.	9-К
Мясная	3,4-Л	Осташковская ул.	6-Б
		Остроумова	4-И
Набережная ул.	3,4-В	Офицерская	4,5-К,П
Надеждинскій пер.	4-О	Офицерскій пер.	4-Ж
Надеждинская ул.	8-И	Охтенскій мостъ	11-И
Наличная	1-И	Очаковская ул.	10-3
Наличный пер.	1-И		
Нарвская пл.	3-О	Павловская ул.	5-Ж
Нарвскій пр.	3-Н,О	Павлоградскій пер.	8-М
Невки Ср. р. наб.	3-Г	Палевскій пр.	12-П
Невская ул.	7-Р	Пальменбахская ул.	11-Ж,3
Невскій пр.	6,10-И,Л	Пантелеймоновская	8-3
Нейшлотскій пер.	8,9-Д	Парадная	9-И
Некрасовская ул.	4,5-О	Парголовская	9-А
Некрасовская	7,8-Р	Парковая	7-П
Нижегородская	8-Ж	Пекезскій пер.	2-Н
Николаевская наб.	3,4-И,К	Пекезы р. наб.	1-О
Николаевская ул.	8-К,Л	Пеньковая ул.	7-Ж
Николаевская ул.	3-Г	Перевозная	3-Л

Названіи улицъ.	№ квѣтки	Названіи улицъ.	№ квѣтки
Перекупной пер.	10-К	Проходная ул.	11,12-И
Переул. безъ назв.	2-Н	Прудковскій пер.	9-И
Переяславская ул.	10-Л	Прядильная ул.	4-М
Перинная	7-К	Прядильный пер.	5-М
Пермская	5,6-Г	Пряжки р. наб.	4-Л
Перфиловскій пер.	7-А	Псковская ул.	4-Л
Песочная ул.	11,12-Р	Пудожская	5-Е
Песочная наб.	5-Г	Пустая	11,12-Е
Песочная ул.	7,8-А,В	Пустой пер.	5-Ж
Петроградская наб.	7-Ж	Путиловскій зав.	2-Р
Петроградская ул.	4-Д	Путиловскій пер.	11-П
Петергофскій пр.	4-М	Пушкарская Бол.ул.	5-Е
Петергофскій пер.	3-Р	Пушкарская Мал.	6-Е
Петергофск. шоссе	3-Р	Пушкинская	9-К
Петровская пл.	5-И	Пѣвческая	7-Е
Петровская ул.	7-Ж	Пятая	3,4-В
Петровская ул.	12-О	Пятигорская	3-Ж
Петровскій пер.	9-О		
Петровскій пр.	12-Л,М	Разночин. Бол. ул.	4,5-К
Петровскій пер.	2-Е	Разночинная Мал.	4,5-Е,Ж
Петровскій пр.	2,4-Е,Ж	Разстанная	8-Н
Петрозаводская ул.	4,5-Е	Разстанный пер.	9-Н
Петропавловская	6-Ж	Развѣзжая ул.	8-Л
Пироговская наб.	8-Ж	Ревельскій пр.	4-М
Плуталова ул.	5,6-Д,Е	Ржевская ул.	7-Б
Поварской пер.	8-К	Рижскій пр.	3,5-М
Подгорная ул.	10-З	Рисовальный пер.	8-З
Подзорн. кан. наб.	3-М	Рождествен. 1-я ул.	9-К
Подзорная ул.	3-М	" 2-ая	9-К
Подольская	7-М	" 3-ая	9-К
Подрѣзова	5,6-Д,Е	" 4-ая	9,10-К
Подвѣздной пер.	7-Л	" 5-ая	9,10-И
Подъяческ. Бол. ул.	5-Л	" 6-ая	9,10-И
Подъяческая Мал.	5-Л	" 7-ая	9,10-И
Подъяческая Сред.	5-Л	" 8-ая	10-И
Покровск. пл.	4-М	" 9-ая	10-И
Покровская ул.	5,6-Д,Е	" 10-ая	10-И
Полевая	12-Ж,З	Рождественск. пер.	10-И
Полевая	2-В	Романовская ул.	11,12-О
Политехнич. пер.	9-Д	Роменская	9-М
Полозова	5-Е	Ропшинская	5-Е
Полтавская	9-К	Рота 1-ая	6-М
Полюстровская наб.	10-Ж	" 2-ая	6-М
Полюстровскій пр.	10-Д	" 3-ая	6-М
Пороховское шоссе	12-Е	" 4-ая	6-М
Пороховская ул.	12-Ж	" 5-ая	6-М
Посадская Бол.	6,7-Е	" 6-ая	6-М
Посадская Мал.	6,7-Е,Ж	" 7-ая	6-М
Потемкинская	9-З	" 8-ая	5-М
Почтамтская	5-К	" 9-ая	5-М
Почтамтскій пер.	5-К	" 10-ая	5-М
Правая ул.	4-П	" 11-ая	5-М
Прачешный пер.	5-К	" 12-ая	5-М
Предтеченская ул.	9-М	Роченсальмск. пер.	7,8-Д
Преображенская	8-З	Роцинская ул.	6,7,8-Р
Преображенск. пл.	8-З	Ружейная Бол.	6,7-Е
Прилукская ул.	8-Н	Рузовская	7-М
Пріютская	5-Н	Румянцевская пл.	5-И
Провіантская	5-Ж	Рыбацкая ул.	5-Е
Прогонная	9-О,П	Рыбинская	7-Н
Прозоровскій пер.	5-В	Рыночная	8-З
Просп. Имп. П. Вел.	12-Е	Рѣзвая	

Названія улицъ.	№ кѣтки	Названія улицъ.	№ кѣтки
Рѣзвый Бол. остр.	2-Н	Спасскій пер. . . .	6-К
Рѣзвый Мал. остр.	2-Н	Средн. пр. Вас. Ост.	3-И
Рѣзная	4-Е	Средн. пр. въ Гаван.	1-К
Рѣзной пер.	4-Е	Средняя ул.	9-О
Рязанскій пер. . . .	8-М	Средняя	11-П
Саби́ровская ул. . .	4-Б	Средняя ул.	4,5-В
Саблинская	6-Ж	Ставропольская . . .	11-З
Садовая	12-П	Старицкая	6-Б,В
Садовая	4,7-И,М	Старообрядч. кладб.	3-В
Сайкинъ пер.	8-Л,М	Старообрядч. ул. . .	6-П
Самбургскій	8-З	Старорусская	10-К
Сампсоніевск. наб.	7-Е	Стеклянная	11-М
Сампсоніев. Бол. пр.	78-А,Е	Столярный пер. . . .	6-К
Сампсоніев. Мал. пр.	8-Д	Стремянная ул. . . .	8-К
Сампсоніев. мостъ	7-Д	Строгановская наб.	6-В
Саперный пер.	9-И	Строгановская ул.	5-В
Саратовская ул. . . .	8-Е	Стрѣльнинская	5-Е
Сахарный пер.	8-Е	Суворовская площ.	10-И
Сборная ул.	11,12-И,К	Суворовскій пр. . . .	10-И
Свѣчной пер.	8-Л	Суворовская ул. . . .	12-О
Сельдяная ул.	2-Л	Суворовская	12-И
Сельдян. кан. наб.	2-Н	Сурскій пер.	5-Д
Сельская ул.	12-О	Сутугина ул.	3-О
Семеновская пл. . . .	7-Л	Сухопутный пер. . . .	11-З
Сенатскій пр.	5-И	Съѣзжинская ул. . . .	5-Ж
Сепина ул.	8-Р	Съѣзжинскій пер.	4,5-Ж
Серафимовская	2,3-П	Сытнинская пл.	6-Е
Сергіевская	9-З	Сытнинская ул.	6-Е
Сергіевскій пр. . . .	3-Г	Сѣнная пл.	6-К
Сердобольская ул.	6,7-Б,В	Тавастгусская ул.	6-В
Серебряковск. пер.	3-В	Таврическая	10-З
Серебряковъ пер. . . .	7-Д	Таировъ пер.	6-Л
Серпуховская ул. . . .	6-М	Тамбовская ул.	8-Н
Силинъ пер.	5-Д	Таможенный пер. . . .	5-И
Симанская ул.	2-К	Таракановки р. наб.	3-О
Симбирская	9-Ж	Таракановская	4-М,Н
Симеоновская пл. . . .	8-И	Таракановскій пер.	4-М
Симеоновская ул. . . .	8-И	Тарасовъ пер.	6-М
Скачки платф.	5-В	Тарасова ул.	12-З
Скобелевская ул. . . .	12-О,П	Татарскій пер.	5-Ж
Скоряковъ пер.	8-М	Тверская ул.	10,11-
Слободская ул.	11-М	Театральная пл. . . .	5-Л
Слободская	7-О	Театральная ул. . . .	7-К
Служебная	12-Н	Телѣжная	10-Л
Смоленская	6-Н	Телѣжный пер.	10-К
Смоленская (Охта)	12-Ж	Тентелева дер.	4-П
Смоленскій Б. пр. . . .	11,12-О,П	Теряева ул.	5-Д
Смоленской р. наб.	3-З	Техническій пер. . . .	8-З
Смольная наб.	10,11-Ж	Технологическ. пл.	6-М
Смольный пр.	11-З	Тимофѣевская ул.	10-Е
Смольная ул.	11-Н	Тихвинская	9-Ж
Соборный пер.	5-Ж	Толмазовъ пер.	7-К
Солдатскій пер. . . .	9-И	Тонева ул.	11-К
Соловьева ул.	3-П	Топольная	2-Е
Соловьевскій пер. . . .	4-З,И	Торговая	4,5-Л
Соловьевъ пер.	3-П	Торговый пер.	5-М
Соляной пер.	8-З	Торжковская ул. . . .	6-Б,В
Сортировочн. паркъ	8-П,Р	Тосина	8-О
Софійская ул.	6-Н	Траурная	12-З
Спасская Бол.	4-Е	Троицкая пл.	7-Ж
Спасская	9-И	Троицкая ул.	8-К
Спасск. Мал. л. уг.	8,9-А,Б	Троицкій пр.	5-М

Названія улицъ.	№ квѣтки	Названія улицъ.	№ квѣтки
Тульская ул.	11-3	Церковный пер.	8-3
Троицкій мостъ	7-3	Цвѣточная	7-П,Р
Тургеневская	7,8-Р	Чебоксарскій пер.	7-И
Тургеневскій пр.	4-О	Чекушская наб.	2-Л
Тучкова наб.	4,5-3	Черниговская ул.	7-О
Тучковъ пер.	4-3	Черноморская	8-О
Тучковъ мостъ	4-3	Черноморскій пер.	5-И
Тюремный пер.	5-К,Л	Черная рѣчка	4,5-А,ВВ
Улеаборгскій пер.	5-В	Чернорѣцкій пер.	10-Л
Университетск. наб.	4,5-И	Чернорѣченск. пер.	5-Б,В
Уфимская ул.	6-Г	Чернорѣченская ул.	5-В
Упраздненный пер.	4-Л	Черной рѣч. наб.	6-В
Уральская ул.	3-Ж	Чернышевъ пер.	7-К
Усачевъ пер.	5-Л	Чесменская ул.	11-3
Уткина ул.	12-К	Чеховская ул.	8-Р
Ушаковская	2,3-П	Чубаровъ пер.	9-Л
Уѣздный пер.	12-П,Р	Чугунная ул.	8,9-Д
Фарфоровая ул.	11-М	Шамшева ул.	5-Е
Фаянсовая	11-М	Шараутскій пер.	11-М
Ферзинъ пер.	5-В	Шведскій пер.	7-И
Фермерское шоссе	6-А,Б	Широкая ул.	5-Е
Филологическ. пер.	5-И	Шишмаревская ул.	3,4-В
Финляндскій пер.	3-К	Шишмаревскій пер.	4-В
Финляндскій пр.	8-Е	Шкиперская наб.	1-К
Финскій пер.	8-Ж	Школьный пер.	3,4-Р
Флюговъ пер.	7,8-В	Шлиссельбург. ул.	4-Е
Фокинъ пер.	7-Е	Шлиссельбург. пр.	11-М
Фонарный пер.	5-К	Шпалерная ул.	9-3
Фонтанки р. наб.	3,8,3-М	Щепенной пер.	5-Л
Фонтанная ул.	9-И	Щербакѡвъ пер.	8-К
Форбесовъ пер.	7-Д	Эртелевъ пер.	8-И
Французск. наб.	8-3	Эскадронный пер.	4-Е
Фризовъ пер.	7-Д	Эстляндская ул.	3-М
Фуражный пер.	10-И	Эсперова	3-Г
Фурштадтская ул.	9-3	Юнкерскій пер.	5-Ж
Хабаровская ул.	3-В	Языковъ пер.	6-В
Харьковская	9-Л	Якобштадтскій пер.	5-М
Херсонская	10-К	Яковлевскій пер.	4-О
Химическій пер.	4,5-П	Яковлевскій пер.	11-П
Холмогорская ул.	4-Г	Ялтинская ул.	5-Р
Храмовая	5-Ж	Ямбургская ул.	4-Е
Хрустальная ул.	11-М	Ямская (см. ул. Дост.)	
Царицинская ул.	7-3	Ямской пр.	8-И,О,П
Царскосельская	4-Е	Яновскій пер.	7-П
Царскос. Мал. пр.	7-М	Ярославская ул.	10-И
Церковная	5-Ж		

ТОВАРИЩЕСТВО

**„Екатерингофское
Печатное Дѣло“.**

Петроградъ, Екатерингофскій пр., 7.

(Помѣщеніе, быв. фабр. Ландрина).

ТЕЛЕФОНЫ: 25-06 и 584-72.

ТИПОГРАФІЯ:

печатаніе книгъ, газетъ, журн., докл.
запис.; исполн. всяк. рода акцидент.
работъ. Массовыя рекл., летучки и т. п.
Больш. выборъ новыхъ шриф-
товъ.

Постоянная ночная смѣна.

ХРОМО-ЛИТОГРАФІЯ:

художественное исполненіе плакатовъ,
этикетовъ, дипломовъ, картъ, плановъ;
срочное литографированіе лекцій
(спеціальность Т-ва).

СЛОВОЛИТНЯ.

СТЕРЕОТИПНАЯ,

БРОШЮРОВОЧНАЯ

СРОЧНОЕ

исполненіе заказовъ

Смѣты и образцы доставляются
первому требованію.